

ТзОВ
проектне
об'єднання

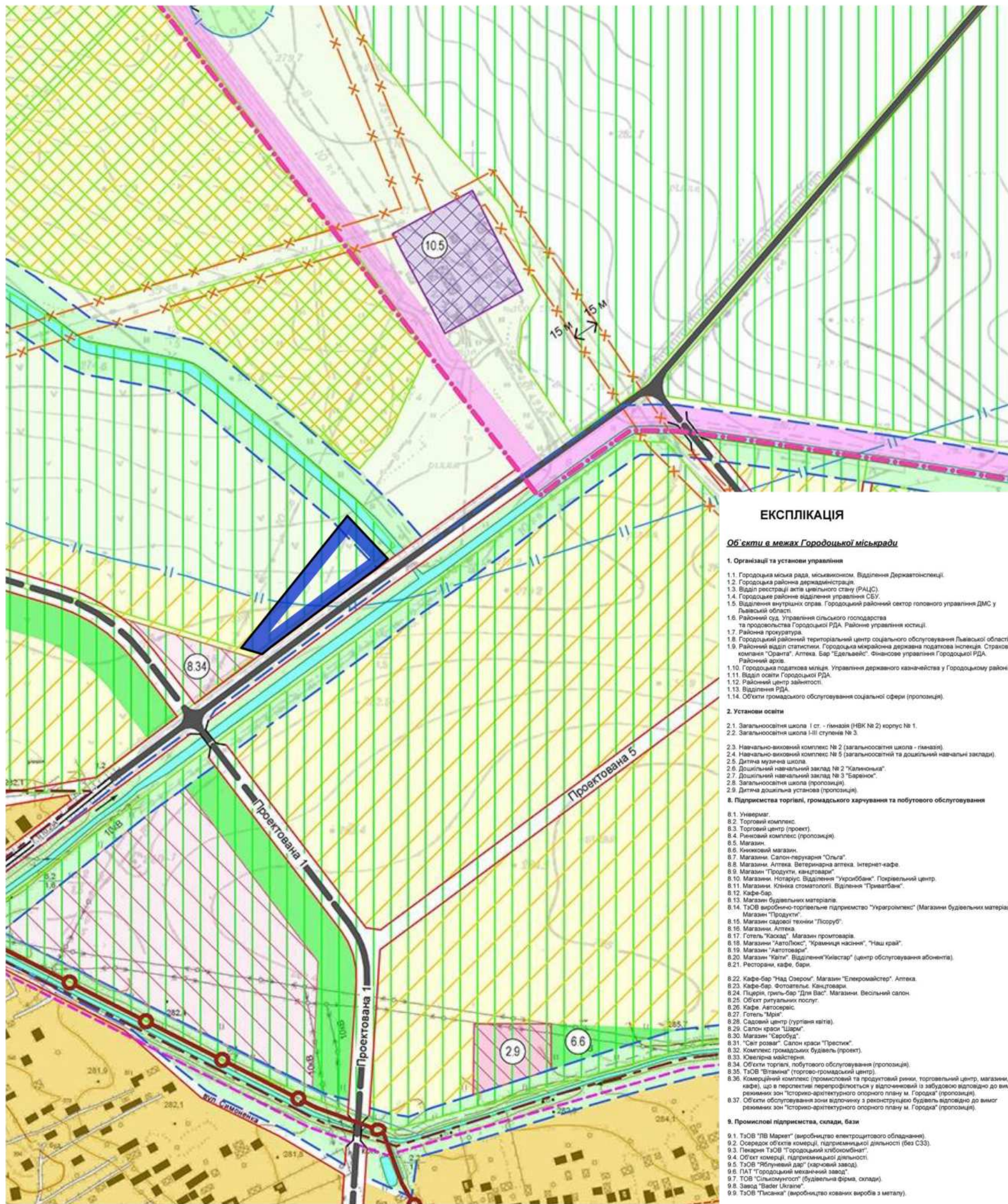


УКР
ЗАХІД
УРБАНІЗАЦІА

ГРАФІЧНІ МАТЕРІАЛИ МІСТОБУДІВНОЇ ДОКУМЕНТАЦІЇ

МІСТОБУДІВНА ЧАСТИНА





УМОВНІ ПОЗНАЧЕННЯ

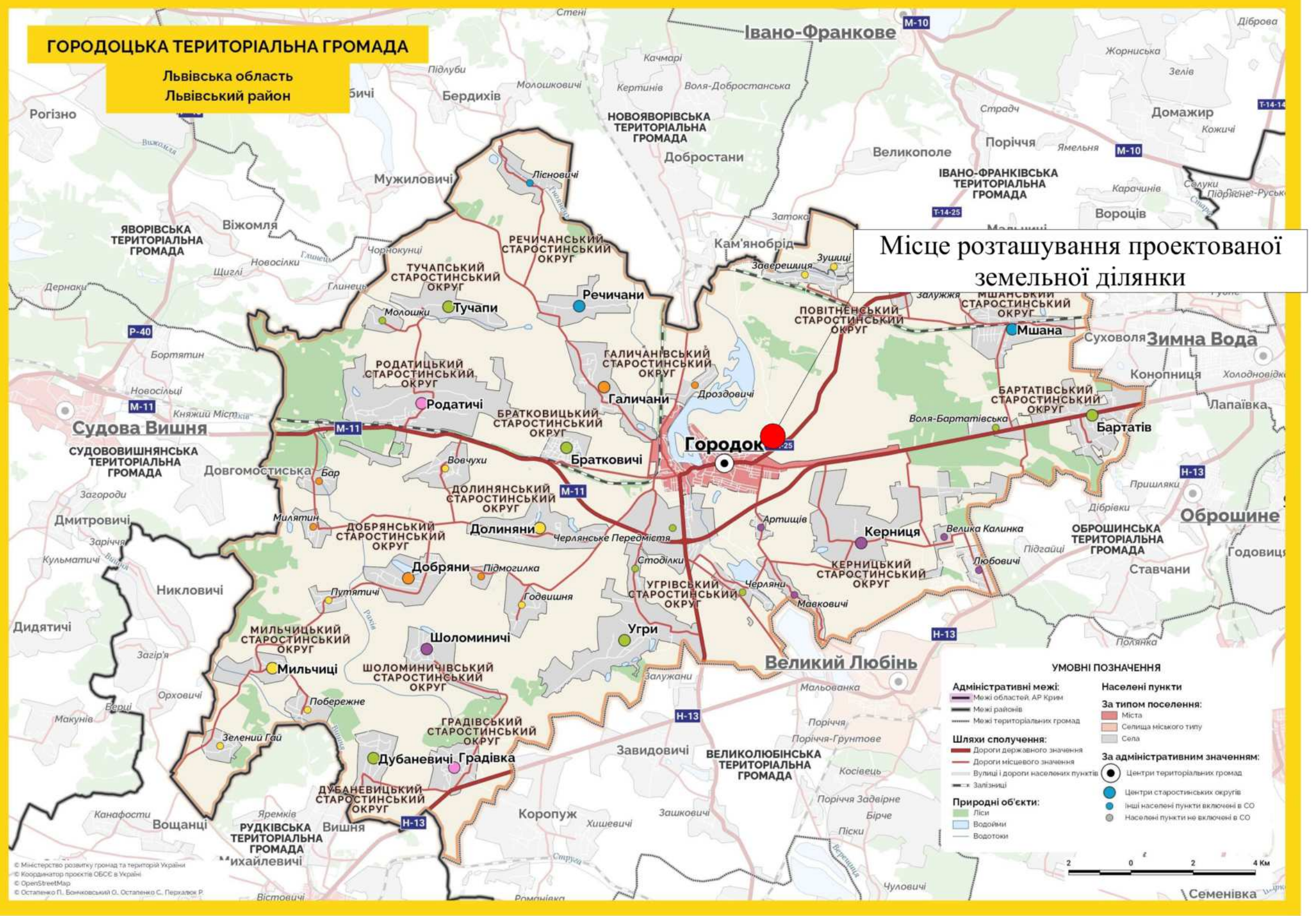
- межа Городоцької міської ради;
- адміністративна межа міста Городок;
- межі судів населених пунктів;
- адміністративні, громадські установи та їх території;
- території, відведені під будівництво об'єктів громадського призначення;
- резерви території громадського призначення;
- пам'ятки архітектури;
- території паркової забудови;
- резерви території паркової забудови;
- території садибної житлової забудови;
- резерви території садибної житлової забудови;
- території, відведені під садибну забудову та в стадії будівництва;
- резерви території житлової забудови;
- резерви території високоякісної малоповерхової забудови;
- території, де можливе будівництво житла після ліквідації при пожезі з організації санітарно-технічної;
- території, де не дозволяється нове житлове будівництво;
- території житлової забудови, які пропонуються до перекласифікації;
- території, на яких дозволяється нова житлова забудова за умов ліквідації шумового дискомфорту;
- території масової садибної ділянки;
- масиви садибних ділянок - резерви території садибної забудови;
- території історико-культурної цінності, комерції;
- території виробничих підприємств;
- території, відведені під розміщення виробничих підприємств, складів, об'єктів логістики;
- резерви території виробничих підприємств, складів, об'єктів логістики;
- території комерційних підприємств;
- території сільськогосподарських підприємств;
- території складських об'єктів;
- території об'єкти обслуговування автотранспорту;
- території, відведені під розміщення об'єктів обслуговування автотранспорту;
- запланована колія;
- смуга вздовж залізничної;
- лінійний міст через залізницю;
- автострада державного значення;
- шкільний маршрут;
- головні вулиці та автостради в червоних лініях;
- вулиці, прокладені в червоних лініях;
- ліній регулювання забудови вздовж головних вулиць;
- шумозащисний екран;
- вулиці громадського автотранспорту;

ЕКСПЛІКАЦІЯ

- Об'єкти в межах Городоцької міськради**
1. Організації та установи управління
 - 1.1. Городоцька міська рада, міський голова, Відділення Держпрактики;
 - 1.2. Городоцька районна держадміністрація;
 - 1.3. Відділ розвитку міста територіального центру;
 - 1.4. Городоцький районний відділення управління СБУ;
 - 1.5. Відділення внутрішніх справ, Городоцький районний сектор головного управління ДМС у Львівській області;
 - 1.6. Районний суд, Управління спеціального господарства та громадських підприємств, Районне управління юстиції;
 - 1.7. Районна прокуратура;
 - 1.8. Городоцький районний територіальний центр соціального обслуговування Львівської області;
 - 1.9. Районний відділ статистики, Городоцька мікрорайонна державна податкова інспекція, Страсва митна "Сората", Агенція Бар "Дельвейс", фінансове управління Городоцької РДА, Районна філія;
 - 1.10. Городоцька податкова інспекція, Управління державного казначейства у Городоцькому районі;
 - 1.11. Відділ освіти Городоцької РДА;
 - 1.12. Районний центр зайнятості;
 - 1.13. Відділення РДА;
 - 1.14. Об'єкти громадського обслуговування соціальної сфери (пропозиція).
 2. Установи освіти
 - 2.1. Завальноосвітня школа І ст. - гімназія (НВК № 2) корпус № 1;
 - 2.2. Завальноосвітня школа І-ІІ ступенів № 3;
 - 2.3. Начально-вищої комплекс № 2 (завальноосвітня школа - гімназія);
 - 2.4. Начально-вищої комплекс № 5 (завальноосвітня та дошкільна навчальні заклади);
 - 2.5. Дитячий садочок № 1;
 - 2.6. Дошкільний навчальний заклад № 2 "Казаночка";
 - 2.7. Дошкільний навчальний заклад № 3 "Сонечко";
 - 2.8. Завальноосвітня школа (пропозиція);
 - 2.9. Дитяча дільнична установа (пропозиція).
 3. Підприємства торгівлі, громадського харчування та побутового обслуговування
 - 3.1. Універсал;
 - 3.2. Торговий комплекс;
 - 3.3. Торговий центр (проєкт);
 - 3.4. Ринковий комплекс (пропозиція);
 - 3.5. Магазин;
 - 3.6. Індивідуальний магазин;
 - 3.7. Магазин "Салон-парування "Сіль";
 - 3.8. Магазин "Агелка, Вікторія, Агелка, Інтернет-кафе";
 - 3.9. Магазин "Продукти, канцтовари";
 - 3.10. Магазин "Позор";
 - 3.11. Магазин "Космос, Відділення "Урбанізм", Парвільний центр;
 - 3.12. Магазин "Космос, Відділення "Урбанізм", Парвільний центр;
 - 3.13. Магазин "Космос, Відділення "Урбанізм", Парвільний центр;
 - 3.14. Магазин будівельних матеріалів;
 - 3.15. ТЗОВ "Виробничо-торгівельне підприємство "Украромлікс" (Магазин будівельних матеріалів);
 - 3.16. Магазин "Торіум";
 - 3.17. Магазин садибної техніки "Позор";
 - 3.18. Магазин "Агелка";
 - 3.19. Готель "Каскад", Магазин промислова;
 - 3.20. Магазин "Агелка", "Космос, Відділення "Урбанізм", Парвільний центр, "Наш край";
 - 3.21. Магазин "Агелка";
 - 3.22. Магазин "Агелка", Відділення "Урбанізм" (центр обслуговування абонентів);
 - 3.23. Ресторан, кафе, бар;
 - 3.24. Кафе-бар "Над Озером", Магазин "Електромастер", Агелка;
 - 3.25. Кафе-бар, фотостудія, Канцтовари;
 - 3.26. Пункт прийому "Ваш Бач", Магазин "Високий салон";
 - 3.27. Об'єкт ритуальних послуг;
 - 3.28. Кафе "Агелка";
 - 3.29. Готель "Мрія";
 - 3.30. Садибний центр (гуртки центри);
 - 3.31. "Салон краси";
 - 3.32. Магазин "Космос";
 - 3.33. "Салон краси";
 - 3.34. Комплекс громадських будівель (проєкт);
 - 3.35. Складська територія;
 - 3.36. Об'єкти торгівлі, побутового обслуговування (пропозиція);
 - 3.37. ТЗОВ "Вітнікс" (торгово-промисловий центр);
 - 3.38. Комерційний комплекс (промисловий та торговельний центр, торговельний центр, магазини, кафе), що в перспективі перетворюється у відпочинковий із забудовою відповідно до вимог рішеннями зони "торгово-рекреаційного рекреаційного типу м. Городок" (пропозиція);
 - 3.39. Об'єкти обслуговування зони відпочинку з реконструкцією будівель відповідно до вимог рішеннями зони "торгово-рекреаційного рекреаційного типу м. Городок" (пропозиція).
 4. Промислові підприємства, склади, бази
 - 4.1. ТЗОВ "ВІВ Маркет" (виробництво електрообладнання);
 - 4.2. Оборонна фабрика комерції, підприємств ділянки (бач С33);
 - 4.3. Підприємство "Сіль" (виробництво солі);
 - 4.4. Підприємство "Сіль" (виробництво солі);
 - 4.5. Підприємство "Сіль" (виробництво солі);
 - 4.6. Підприємство "Сіль" (виробництво солі);
 - 4.7. Підприємство "Сіль" (виробництво солі);
 - 4.8. Підприємство "Сіль" (виробництво солі);
 - 4.9. Підприємство "Сіль" (виробництво солі);
 - 4.10. Підприємство "Сіль" (виробництво солі);
 - 4.11. Підприємство "Сіль" (виробництво солі);
 - 4.12. Підприємство "Сіль" (виробництво солі);
 - 4.13. Підприємство "Сіль" (виробництво солі);
 - 4.14. Підприємство "Сіль" (виробництво солі);
 - 4.15. Підприємство "Сіль" (виробництво солі);
 - 4.16. Підприємство "Сіль" (виробництво солі);
 - 4.17. Підприємство "Сіль" (виробництво солі);
 - 4.18. Підприємство "Сіль" (виробництво солі);
 - 4.19. Підприємство "Сіль" (виробництво солі);
 - 4.20. Підприємство "Сіль" (виробництво солі);
 - 4.21. Підприємство "Сіль" (виробництво солі);
 - 4.22. Підприємство "Сіль" (виробництво солі);
 - 4.23. Підприємство "Сіль" (виробництво солі);
 - 4.24. Підприємство "Сіль" (виробництво солі);
 - 4.25. Підприємство "Сіль" (виробництво солі);
 - 4.26. Підприємство "Сіль" (виробництво солі);
 - 4.27. Підприємство "Сіль" (виробництво солі);
 - 4.28. Підприємство "Сіль" (виробництво солі);
 - 4.29. Підприємство "Сіль" (виробництво солі);
 - 4.30. Підприємство "Сіль" (виробництво солі);
 - 4.31. Підприємство "Сіль" (виробництво солі);
 - 4.32. Підприємство "Сіль" (виробництво солі);
 - 4.33. Підприємство "Сіль" (виробництво солі);
 - 4.34. Підприємство "Сіль" (виробництво солі);
 - 4.35. Підприємство "Сіль" (виробництво солі);
 - 4.36. Підприємство "Сіль" (виробництво солі);
 - 4.37. Підприємство "Сіль" (виробництво солі);
 - 4.38. Підприємство "Сіль" (виробництво солі);
 - 4.39. Підприємство "Сіль" (виробництво солі);
 - 4.40. Підприємство "Сіль" (виробництво солі);
 - 4.41. Підприємство "Сіль" (виробництво солі);
 - 4.42. Підприємство "Сіль" (виробництво солі);
 - 4.43. Підприємство "Сіль" (виробництво солі);
 - 4.44. Підприємство "Сіль" (виробництво солі);
 - 4.45. Підприємство "Сіль" (виробництво солі);
 - 4.46. Підприємство "Сіль" (виробництво солі);
 - 4.47. Підприємство "Сіль" (виробництво солі);
 - 4.48. Підприємство "Сіль" (виробництво солі);
 - 4.49. Підприємство "Сіль" (виробництво солі);
 - 4.50. Підприємство "Сіль" (виробництво солі);
 - 4.51. Підприємство "Сіль" (виробництво солі);
 - 4.52. Підприємство "Сіль" (виробництво солі);
 - 4.53. Підприємство "Сіль" (виробництво солі);
 - 4.54. Підприємство "Сіль" (виробництво солі);
 - 4.55. Підприємство "Сіль" (виробництво солі);
 - 4.56. Підприємство "Сіль" (виробництво солі);
 - 4.57. Підприємство "Сіль" (виробництво солі);
 - 4.58. Підприємство "Сіль" (виробництво солі);
 - 4.59. Підприємство "Сіль" (виробництво солі);
 - 4.60. Підприємство "Сіль" (виробництво солі);
 - 4.61. Підприємство "Сіль" (виробництво солі);
 - 4.62. Підприємство "Сіль" (виробництво солі);
 - 4.63. Підприємство "Сіль" (виробництво солі);
 - 4.64. Підприємство "Сіль" (виробництво солі);
 - 4.65. Підприємство "Сіль" (виробництво солі);
 - 4.66. Підприємство "Сіль" (виробництво солі);
 - 4.67. Підприємство "Сіль" (виробництво солі);
 - 4.68. Підприємство "Сіль" (виробництво солі);
 - 4.69. Підприємство "Сіль" (виробництво солі);
 - 4.70. Підприємство "Сіль" (виробництво солі);
 - 4.71. Підприємство "Сіль" (виробництво солі);
 - 4.72. Підприємство "Сіль" (виробництво солі);
 - 4.73. Підприємство "Сіль" (виробництво солі);
 - 4.74. Підприємство "Сіль" (виробництво солі);
 - 4.75. Підприємство "Сіль" (виробництво солі);
 - 4.76. Підприємство "Сіль" (виробництво солі);
 - 4.77. Підприємство "Сіль" (виробництво солі);
 - 4.78. Підприємство "Сіль" (виробництво солі);
 - 4.79. Підприємство "Сіль" (виробництво солі);
 - 4.80. Підприємство "Сіль" (виробництво солі);
 - 4.81. Підприємство "Сіль" (виробництво солі);
 - 4.82. Підприємство "Сіль" (виробництво солі);
 - 4.83. Підприємство "Сіль" (виробництво солі);
 - 4.84. Підприємство "Сіль" (виробництво солі);
 - 4.85. Підприємство "Сіль" (виробництво солі);
 - 4.86. Підприємство "Сіль" (виробництво солі);
 - 4.87. Підприємство "Сіль" (виробництво солі);
 - 4.88. Підприємство "Сіль" (виробництво солі);
 - 4.89. Підприємство "Сіль" (виробництво солі);
 - 4.90. Підприємство "Сіль" (виробництво солі);
 - 4.91. Підприємство "Сіль" (виробництво солі);
 - 4.92. Підприємство "Сіль" (виробництво солі);
 - 4.93. Підприємство "Сіль" (виробництво солі);
 - 4.94. Підприємство "Сіль" (виробництво солі);
 - 4.95. Підприємство "Сіль" (виробництво солі);
 - 4.96. Підприємство "Сіль" (виробництво солі);
 - 4.97. Підприємство "Сіль" (виробництво солі);
 - 4.98. Підприємство "Сіль" (виробництво солі);
 - 4.99. Підприємство "Сіль" (виробництво солі);
 - 4.100. Підприємство "Сіль" (виробництво солі);

Умовні позначення

- Межа опрацювання території;
- лісок;
- сади;
- озеленення території загальної користування;
- озеленення території водозорної зони;
- санітарно-захисні зелені насадження;
- парк, паркова, інші території;
- розплановані зони, відведені для сільськогосподарського призначення;
- річки, струмки, каналі, водозбір та прибережні захисні смуги;
- кладовища;
- резерви території кладовищ;
- межі санітарно-захисних зон;
- зона шумового дискомфорту;
- межі I локусу зони санітарної водозабора;
- межі II локусу зони санітарної водозабора;
- межі III локусу зони санітарної водозабора;
- ЛЕП та їх охоронні зони;
- газопровід та його охоронні зони;
- території проєктованого аеродрому;
- вісія літньо-посадкової смуги проєктованого аеродрому;
- зона заборони житлової забудови при розміщенні проєктованого аеродрому;
- зона обмеження житлової забудови при розміщенні проєктованого аеродрому;
- пам'ятки архітектури;
- існуючі охоронні зони пам'яток архітектури національного значення;
- комплексна охоронна зона;
- території історичного ядра;
- зона охорони архіологічного шару I категорії;
- зона охорони архіологічного шару II категорії;
- зона охороненого ландшафту;
- зона регулювання забудови I категорії;
- зона регулювання забудови II категорії;



Місце розташування проєктованої земельної ділянки

Замовник: Городоцька міська рада ДІП-016-02/24

Детальний план території ...

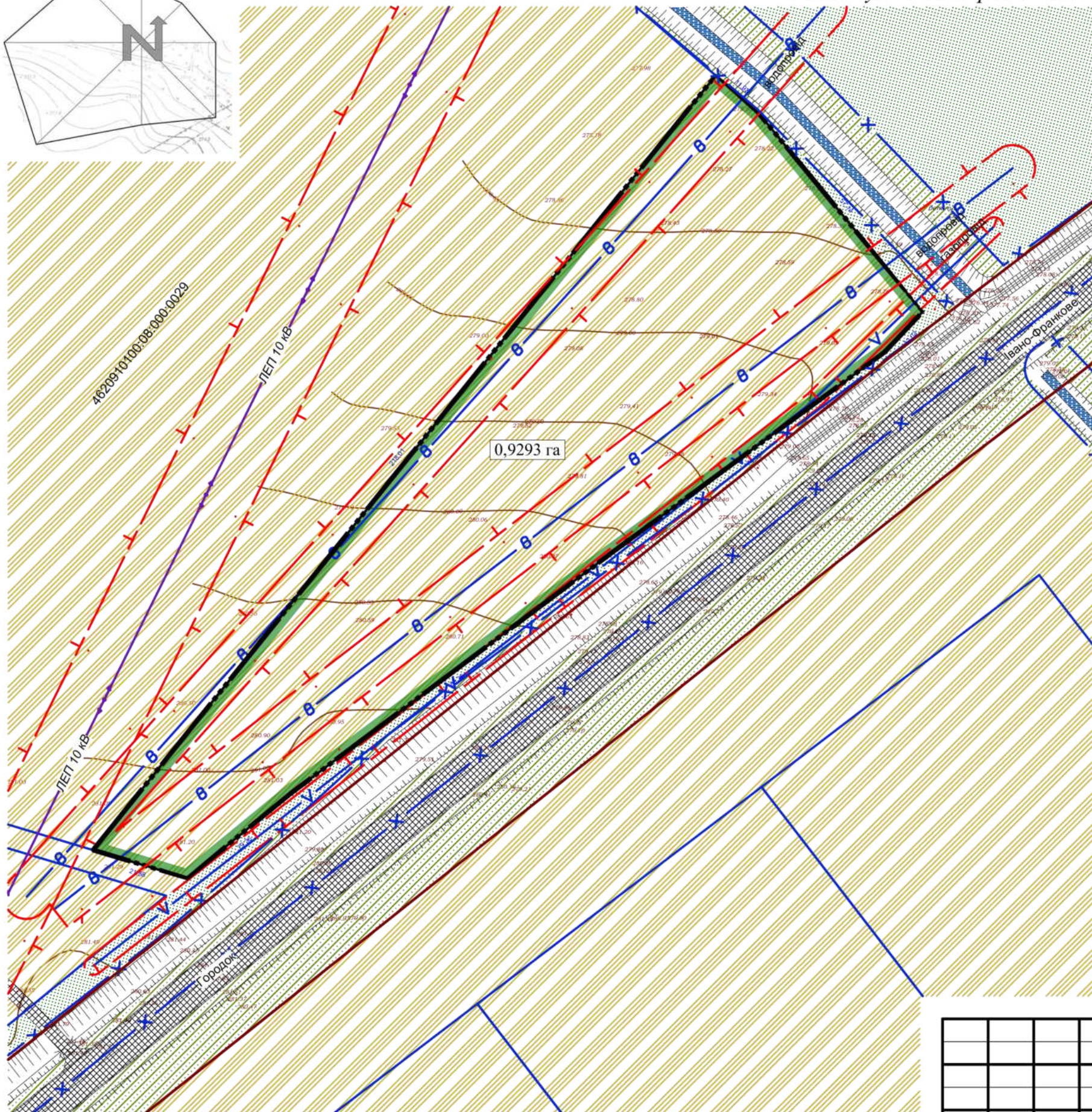
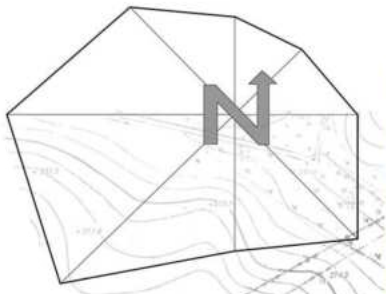
| Зм. | Кількість | Арк. | № Док. | Підпис | Дата |
|--------------|----------------|------|--------|--------|------|
| Директор | Фамулик Х. Х. | | | | |
| ГАП | Фамулик Х. Х. | | | | |
| Розробив | Дробюк В. В. | | | | |
| Перевірив | Пясецька О. О. | | | | |
| Нормконтроль | Пясецька О. О. | | | | |

| Стадія | Аркуш | Аркушів |
|--------|-------|---------|
| ДІП | 1 | 10 |

Схема розташування земельної ділянки у планувальній структурі території територіальної громади

ТЗОВ ПО "УкрЗахідУрбанізація"

План існуючого використання території та схема існуючих обмежень у використанні земель М 1 : 1000



УМОВНІ ПОЗНАЧЕННЯ

| Існуючі | Проектні | Найменування |
|--------------------------|--------------------------|--|
| [Dashed line] | [Dashed line] | Межа детального плану території |
| [Solid line] | [Solid line] | Межа проєктованої земельної ділянки |
| [Green hatched] | [Green hatched] | Територія озеленення загального користування |
| [Green diagonal hatched] | [Green diagonal hatched] | Територія зелених насаджень спеціального призначення |
| [Purple line] | [Purple line] | Повітряна лінія електропередач 10 кВ |
| [Blue line] | [Blue line] | Мережа господарсько-питного водопроводу |
| [Blue line] | [Blue line] | Кабелі зв'язку |
| [Red line] | [Red line] | Охоронна зона |
| [Blue line with X] | [Blue line with X] | Смуга відведення меліоративного каналу |
| [Blue hatched] | [Blue hatched] | Водний об'єкт |
| [Grey hatched] | [Grey hatched] | Вулиці, дороги та їх червоні лінії |

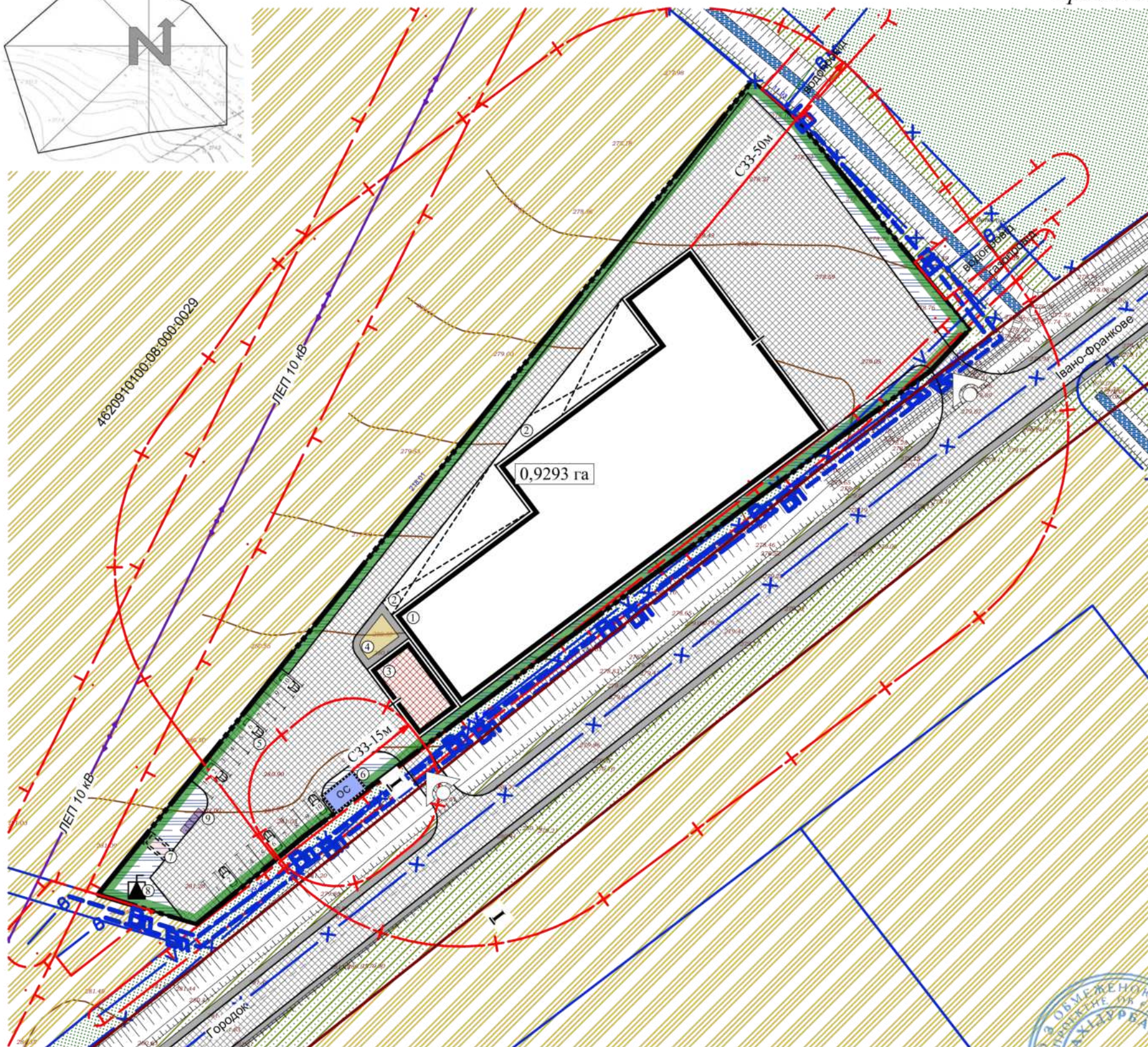
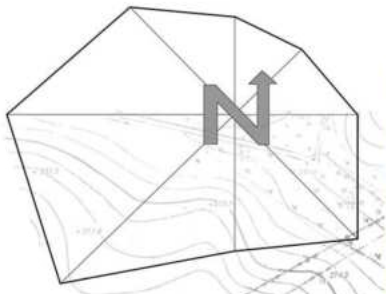
ТЕХНІКО-ЕКОНОМІЧНІ ПОКАЗНИКИ

| № пор. | Назва показника | Одиниця вимірювання | Існуючий стан | Значення проєктних показників | | |
|--|---|---------------------|---------------|--------------------------------------|---------------------------------------|--|
| | | | | Короткостроковий період (до 5 років) | Середньостроковий період (6-10 років) | Довгостроковий період (понад 10 років) |
| 1 | 2 | 3 | 4 | 5 | 6 | 7 |
| 1. Територія | | | | | | |
| 1.1. | Територія в межах детального плану території | га | 0,9293 | 0,9293 | 0,9293 | 0,9293 |
| 1.2. Проєктована земельна ділянка | | га | - | 0,9293 | 0,9293 | 0,9293 |
| 1.3. | забудови | га | - | 0,4048 | 0,4048 | 0,4048 |
| 1.4. | мошени та твердого покриття | га | - | 0,4114 | 0,4114 | 0,4114 |
| 1.5. | озеленення | га | - | 0,1131 | 0,1131 | 0,1131 |
| 2. Вулична мережа | | | | | | |
| 2.1. | довжина вуличної мережі | км | | 0,26 | 0,26 | 0,26 |
| 2.2. | автостоянки для тимчасового зберігання легкових автомобілів | маш. місьць | | 20 | 20 | 20 |
| 3. Коefіцієнти | | | | | | |
| Проєктованої земельної ділянки: | | | | | | |
| 3.1. | забудови | % | - | 43 | 43 | 43 |
| 3.2. | мошени та твердого покриття | % | - | 44 | 44 | 44 |
| 3.3. | озеленення | % | - | 13 | 13 | 13 |

Примітка:

1. Даний аркуш розроблений на актуалізованій картографічній основі, розроблений у 2023 році ФОП Кульчицький Б.В. у цифровій формі, як набір профільних геопросторових даних у місцевій системі координат, що має зв'язок із державною системою координат УСК-2000.
2. Інженерні мережі нанесено схематично. При виконанні земельних і інших будівельних робіт обов'язково викликати спеціаліста-представника відповідної служби-власника (балансоутримувача) даних інженерних мереж.
3. Згідно ст. 37 Закону України "Про автомобільні дороги", будівництво споруд, комплексів дорожнього сервісу, автозаправних станцій прокладання інженерних мереж та виконання інших робіт у межах смуги відведення автомобільних доріг здійснюється за погодженням з органами управління автомобільними дорогами та відповідними державними органами з безпеки дорожнього руху в порядку, передбаченому законодавством та відповідними нормами. Дані погодження будуть здійснюватись на подальшій стадії проєктування (стадія "Проєкт" і "Робоча документація").

| | | | | | | | | |
|--------------|---------------|-------------|--------------|---------------|-------------|--|--|--|
| | | | | | | Замовник: Городоцька міська рада ДПТ-016-02/24 | | |
| | | | | | | Детальний план території по зміні цільового призначення земельної ділянки (кадастровий номер - 4620910100:08:000:0009; площа 0,9293 га; цільове призначення: «для ведення товарного сільськогосподарського виробництва») для розміщення логістично-складського комплексу в межах Городоцької територіальної громади (за межами м. Городок) Львівського району Львівської області | | |
| Зм. | Кільк. | Арк. | №Док. | Підпис | Дата | Детальний план території План існуючого використання території та схема існуючих обмежень у використанні земель М 1 : 1000 | | |
| Директор | | | | Фамуляк Х. | | | | |
| ГАП | | | | Фамуляк Х. | | | | |
| Розробив | | | | Дробопок В. | | | | |
| Перевірив | | | | Пясецька О. | | Стадія: ДПТ Аркуш: 2 Аркушів: 10 | | |
| Нормконтроль | | | | Пясецька О. | | | | |
| | | | | | | ТЗОВ ПО "УкрЗахідУрбанізація" | | |



УМОВНІ ПОЗНАЧЕННЯ

| Існуючі | Проектні | Найменування |
|----------|----------|--|
| [Symbol] | [Symbol] | Межа детального плану території |
| [Symbol] | [Symbol] | Межа проєктованої земельної ділянки |
| [Symbol] | [Symbol] | Територія озеленення загального користування |
| [Symbol] | [Symbol] | Територія зелених насаджень спеціального призначення |
| [Symbol] | [Symbol] | Територія транспортної інфраструктури |
| [Symbol] | [Symbol] | Заїзд на ділянку |
| [Symbol] | [Symbol] | Повітряна лінія електропередач 10 кВт |
| [Symbol] | [Symbol] | Комплексна трансформаторна електростанція (КТП) |
| [Symbol] | [Symbol] | Мережа господарсько-питного водопроводу |
| [Symbol] | [Symbol] | Локальні очисні споруди |
| [Symbol] | [Symbol] | Кабелі зв'язку |
| [Symbol] | [Symbol] | Охоронна зона |
| [Symbol] | [Symbol] | Санітарно-захисна зона |
| [Symbol] | [Symbol] | Смуга відведення меліоративного каналу |
| [Symbol] | [Symbol] | Громадські будівлі |
| [Symbol] | [Symbol] | Нежитлові будівлі |
| [Symbol] | [Symbol] | Вулиці, дороги та їх червоні лінії |
| [Symbol] | [Symbol] | Водний об'єкт |

ТЕХНІКО-ЕКОНОМІЧНІ ПОКАЗНИКИ

| № пор. | Назва показника | Одиниця вимірювання | Існуючий стан | Значення проектних показників | | |
|--|---|---------------------|---------------|--------------------------------------|---------------------------------------|--|
| | | | | Короткостроковий період (до 5 років) | Середньостроковий період (6-10 років) | Довгострокова перспектива (понад 10 років) |
| 1 | 2 | 3 | 4 | 5 | 6 | 7 |
| 1. Територія | | | | | | |
| 1.1. | Територія в межах детального плану території | га | 0,9293 | 0,9293 | 0,9293 | 0,9293 |
| 1.2. Проєктована земельна ділянка | | | | | | |
| 1.3. | забудови | га | - | 0,4048 | 0,4048 | 0,4048 |
| 1.4. | мошени та твердого покриття | га | - | 0,4114 | 0,4114 | 0,4114 |
| 1.5. | озеленення | га | - | 0,1131 | 0,1131 | 0,1131 |
| 2. Вулична мережа | | | | | | |
| 2.1. | довжина вуличної мережі | км | - | 0,26 | 0,26 | 0,26 |
| 2.2. | автостоянки для тимчасового зберігання легкових автомобілів | маш. місьць | - | 20 | 20 | 20 |
| 3. Коefіцієнти | | | | | | |
| Проєктованої земельної ділянки: | | | | | | |
| 3.1. | забудови | % | - | 43 | 43 | 43 |
| 3.2. | мошени та твердого покриття | % | - | 44 | 44 | 44 |
| 3.3. | озеленення | % | - | 13 | 13 | 13 |

ЕКСПЛІКАЦІЯ:

- Складська будівля (проект);
- Навіс (проект);
- Адміністративно-побутовий корпус (проект);
- Майданчик для відпочинку персоналу (проект);
- Автостоянки для тимчасового зберігання легкових автомобілів (автостоянки) (проект);
- Локальні очисні споруди (проект);
- Станція поверхневих стічних вод (проект);
- Комплексна трансформаторна електростанція (КТП) (проект);
- Господарський майданчик (проект).

Примітка:

1. Даний аркуш розроблений на актуалізованій картографічній основі, розроблений у 2023 році ФОП Кульчицький Б.В. у цифровій формі, як набір профільних геопросторових даних у місцевій системі координат, що має зв'язок із державною системою координат УСК-2000.
 2. Інженерні мережі нанесено схематично. При виконанні земельних і інших будівельних робіт обов'язково викликати спеціаліста-представника відповідної служби-власника (балансоутримувача) даних інженерних мереж.
 3. Згідно ст. 37 Закону України "Про автомобільні дороги", будівництво споруд, комплексів дорожнього сервісу, автозаправних станцій прокладання інженерних мереж та виконання інших робіт у межах смуги відведення автомобільних доріг здійснюється за погодженням з органами управління автомобільними дорогами та відповідними державними органами з безпеки дорожнього руху в порядку, передбаченому законодавством та відповідними нормами. Дані погодження будуть здійснюватись на подальшій стадії проєктування (стадія "Проект" і "Робоча документація").

Замовник: Городоцька міська рада ДПТ-016-02/24

Регістраційний № 4279
 Сертифікат № 4279

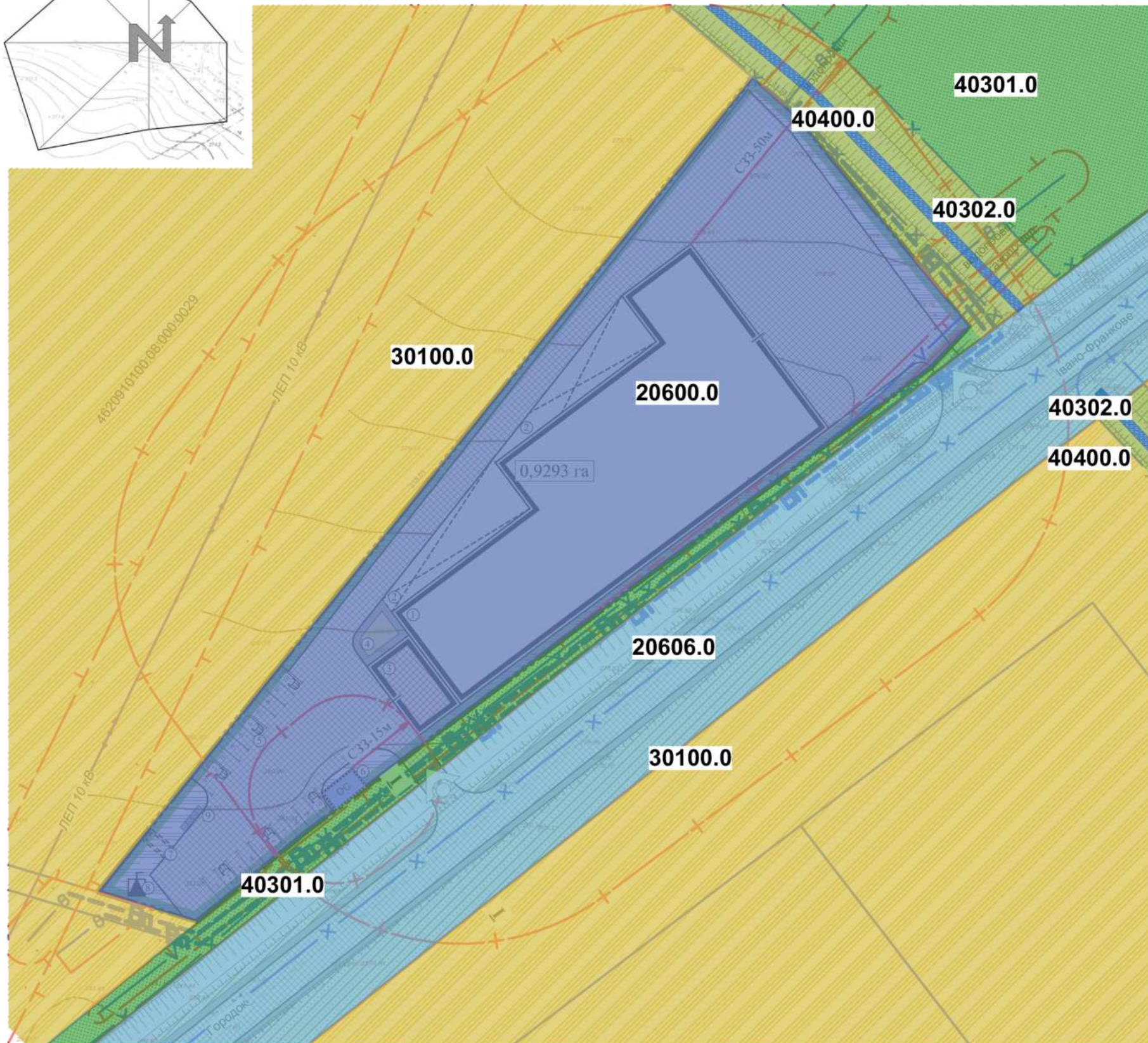
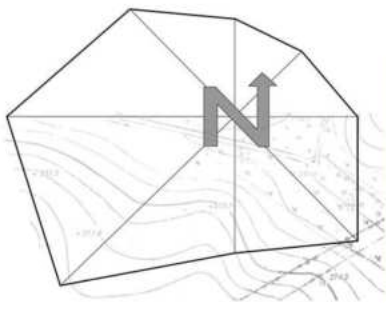
| Зм. | Кільк. | Арк. | № Док. | Підпис | Дата |
|--------------|--------|------|--------|-------------|------|
| Директор | | | | Фамуляк Х. | |
| ГАП | | | | Фамуляк Х. | |
| Розробив | | | | Дробопок В. | |
| Перевірив | | | | Пясецька О. | |
| Нормконтроль | | | | Пясецька С. | |

Детальний план території по зміні цільового призначення земельної ділянки (кадастровий номер - 4620010100:08:000:0009; площа 0,9293 га; цільове призначення: «для ведення товарного сільськогосподарського виробництва») для розміщення логістично-складського комплексу в межах Городоцької територіальної громади (за межами м. Городок) Львівського району Львівської області

| Стадія | Аркуш | Аркушів |
|--------|-------|---------|
| ДПТ | 3 | 10 |

Проектний план та схема проектних обмежень у використанні земель М 1 : 1000

ТЗОВ ПО "УкрЗахідУрбанізація"



УМОВНІ ПОЗНАЧЕННЯ

| Існуючі | Проектує | Найменування |
|----------|----------|--|
| [Symbol] | [Symbol] | Межа детального плану території |
| [Symbol] | [Symbol] | Межа проєктованої земельної ділянки |
| [Symbol] | [Symbol] | Територія озеленення загального користування |
| [Symbol] | [Symbol] | Територія зелених насаджень спеціального призначення |
| [Symbol] | [Symbol] | Територія транспортної інфраструктури |
| [Symbol] | [Symbol] | Заїзд на ділянку |
| [Symbol] | [Symbol] | Повітряна лінія електропередач 10 кВт |
| [Symbol] | [Symbol] | Комплексна трансформаторна електростанція (КТП) |
| [Symbol] | [Symbol] | Мережа господарсько-питного водопроводу |
| [Symbol] | [Symbol] | Локальні очисні споруди |
| [Symbol] | [Symbol] | Кабелі зв'язку |
| [Symbol] | [Symbol] | Охоронна зона |
| [Symbol] | [Symbol] | Санітарно-захисна зона |
| [Symbol] | [Symbol] | Смуга відведення меліоративного каналу |
| [Symbol] | [Symbol] | Вулиці, дороги та їх червоні лінії |
| [Symbol] | [Symbol] | Громадські будівлі |
| [Symbol] | [Symbol] | Нежитлові будівлі |
| [Symbol] | [Symbol] | Водний об'єкт |

Види функціонального призначення

| Код класифікаційного угруповання | | Код виду функціонального призначення території | Назва виду функціонального призначення території | Код згідно з Класифікатором видів цільового використання земельних ділянок | |
|----------------------------------|-------|--|--|---|---|
| підгрупи | класу | | | підкласу | Переважні (основні) види |
| | 06 | 20600.0 | території транспортно-складської забудови | 08.01; 10.04; 10.05; 10.10; 12.01; 12.02; 12.03; 12.04; 12.05; 12.06; 12.07; 12.08; 12.09; 12.11; 13.02 | 02.05; 02.06; 02.09; 03.07; 03.08; 03.14; 04.10; 05.01; 11.02; 11.04; 11.07; 12.13; 13.01; 13.03; 14.02 |
| 2 | 06 | 20606.0 | території вулиць та доріг | 08.01; 12.13 | 07.07; 11.07 |
| 3 | 01 | 30100.0 | території під ріллею та перелогами | 01.01; 01.02; 01.03; 01.04; 01.07; 01.09; 04.01; 04.02; 04.03; 04.08; 04.09; 04.10; 04.11; 05.01; 08.01 | 11.04; 13.01; 13.03; 14.02 (в частині розміщення об'єктів розподільчих мереж) |
| | 01 | 40301.0 | зелені насадження загального користування | 04.04; 04.05; 04.06; 04.07; 04.10; 05.01; 07.07 | 11.04; 13.01; 13.03; 14.02 (в частині розміщення об'єктів розподільчих мереж) |
| | 02 | 40302.0 | зелені насадження спеціального призначення | 04.10; 05.01; 11.07; 14.05 | 11.04; 13.01; 13.03; 14.02 (в частині розміщення об'єктів транспортування та розподілу) |
| | 04 | 40400.0 | водні поверхні/об'єкти | 04.01; 04.02; 04.03; 04.04; 04.05; 04.06; 04.07; 04.08; 04.09; 04.10; 04.11; 10.01; 10.14 | |

ЕКСПЛІКАЦІЯ:

- Складська будівля (проект);
- Навіс (проект);
- Адміністративно-побутовий корпус (проект);
- Майданчик для відпочинку персоналу (проект);
- Автостоянки для тимчасового зберігання легкових автомобілів (автостоянки) (проект);
- Локальні очисні споруди (проект);
- Станція поверхневих стічних вод (проект);
- Комплексна трансформаторна електростанція (КТП) (проект);
- Господарський майданчик (проект).

УМОВНІ ПОЗНАЧЕННЯ

| Найменування |
|--|
| 20600.0 Території транспортно-складської забудови |
| 20606.0 Території вулиць та доріг |
| 30100.0 Території під ріллею та перелогами |
| 40301.0 Зелені насадження загального користування |
| 40302.0 Зелені насадження спеціального призначення |
| 40400.0 Водні поверхні/об'єкти |

| | | | | | | | | | |
|--|--------|------|-------|-------------|---------------|---|--------|-------|---------|
| Замовник: Городоцька міська рада | | | | | ДПТ-016-02/24 | | | | |
| Детальний план території по зміні цільового призначення земельної ділянки (кадастровий номер - 4620910100:08:000:0009; площа 0,9293 га; цільове призначення: «для ведення товарного сільськогосподарського виробництва») для розміщення логістично-складського комплексу в межах Городоцької територіальної громади (за межами м. Городок) Львівського району Львівської області | | | | | | | | | |
| Зм. | Кільк. | Арк. | №Док. | Підпис | Дата | Детальний план території | Стадія | Аркуш | Аркушів |
| Директор | | | | Фамуляк Х. | | | ДПТ | 4 | 10 |
| ГАП | | | | Фамуляк Х. | | | | | |
| Розробив | | | | Дробопок В. | | План функціонального зонування території М 1 : 1000 | | | |
| Перевірив | | | | Пясецька О. | | | | | |
| Нормконтроль | | | | Пясецька О. | | | | | |

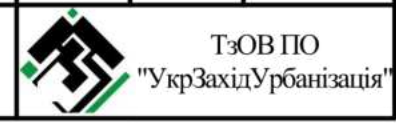
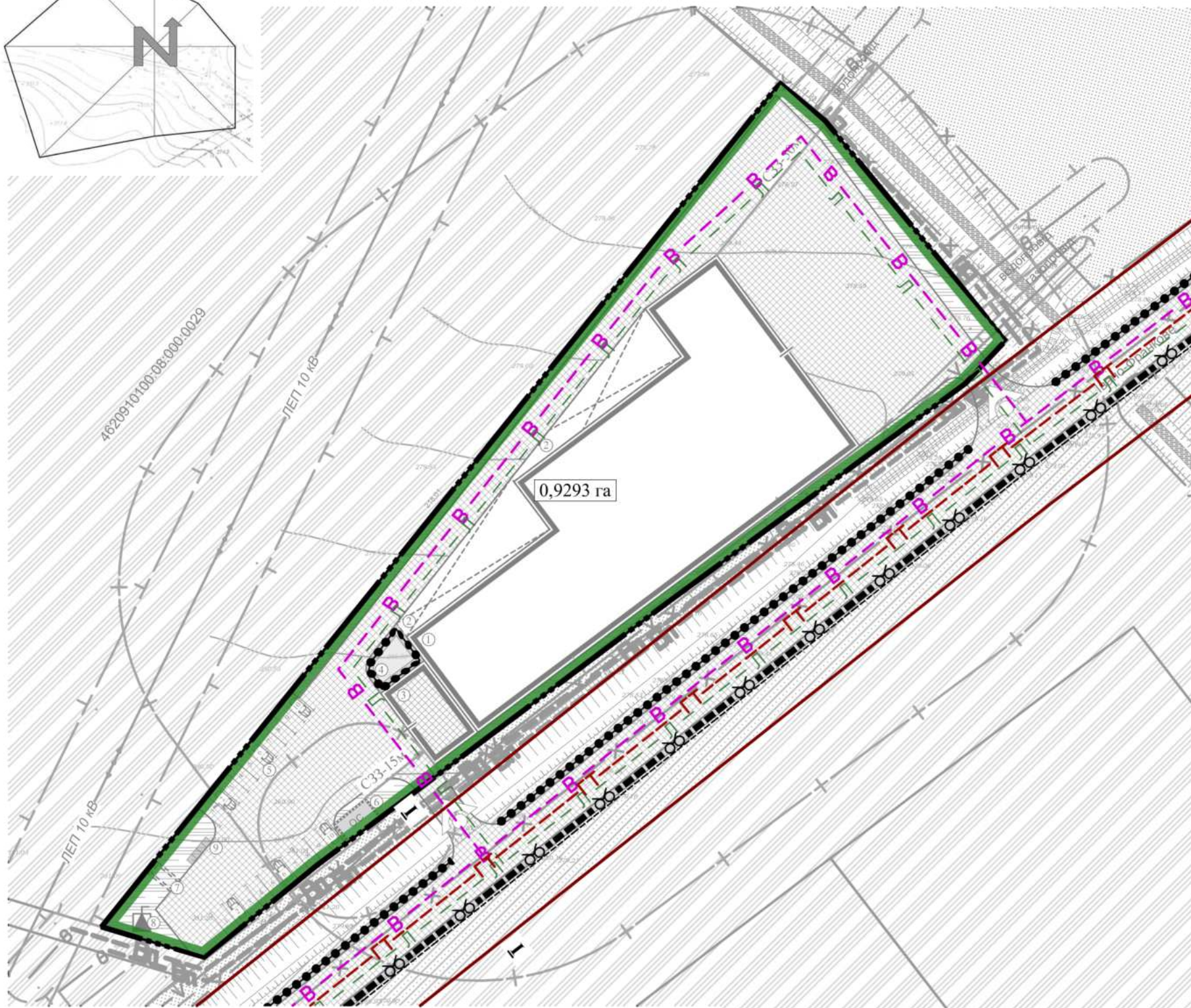
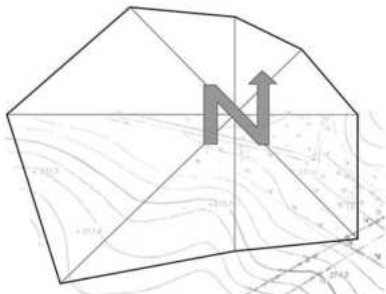


Схема транспортної мобільності та інфраструктури М 1 : 1000



УМОВНІ ПОЗНАЧЕННЯ

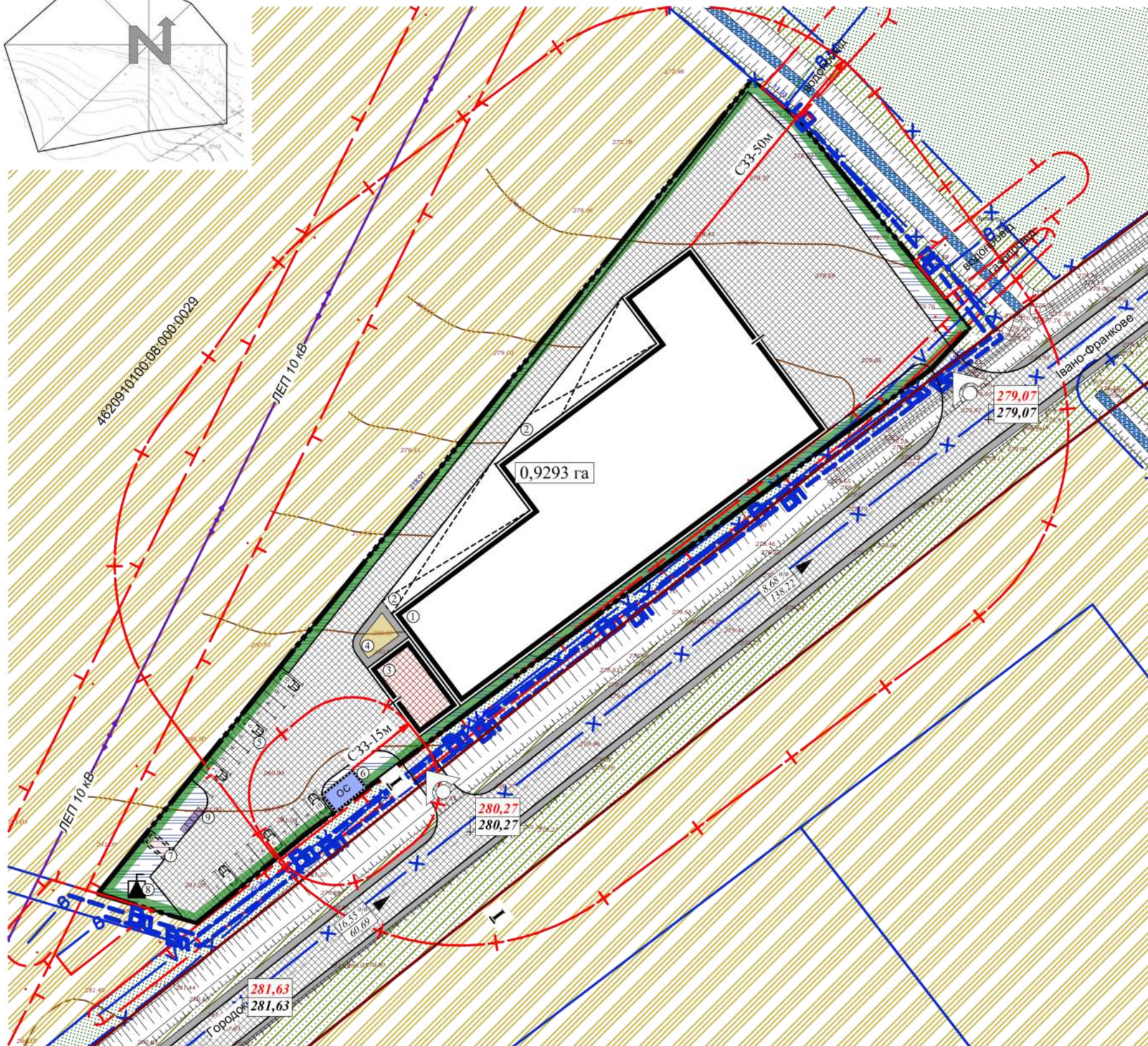
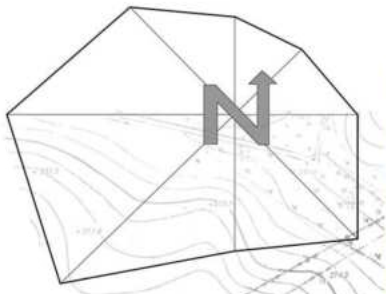
| Існуючі | Проектні | Найменування |
|----------|----------|--|
| [Symbol] | [Symbol] | Межа деталного плану території |
| [Symbol] | [Symbol] | Межа проєктованої земельної ділянки |
| [Symbol] | [Symbol] | Територія озеленення загального користування |
| [Symbol] | [Symbol] | Територія зелених насаджень спеціального призначення |
| [Symbol] | [Symbol] | Територія транспортної інфраструктури |
| [Symbol] | [Symbol] | Заїзд на ділянку |
| [Symbol] | [Symbol] | Повітряна лінія електропередач 10 кВт |
| [Symbol] | [Symbol] | Комплексна трансформаторна електростанція (КТП) |
| [Symbol] | [Symbol] | Мережа господарсько-питного водопроводу |
| [Symbol] | [Symbol] | Локальні очисні споруди |
| [Symbol] | [Symbol] | Кабелі зв'язку |
| [Symbol] | [Symbol] | Охоронна зона |
| [Symbol] | [Symbol] | Санітарно-захисна зона |
| [Symbol] | [Symbol] | Смуга відведення меліоративного каналу |
| [Symbol] | [Symbol] | Громадські будівлі |
| [Symbol] | [Symbol] | Нежитлові будівлі |
| [Symbol] | [Symbol] | Водний об'єкт |
| [Symbol] | [Symbol] | Вулиці, дороги та їх червоні лінії |
| [Symbol] | [Symbol] | Напрямок руху автотранспорту |
| [Symbol] | [Symbol] | Напрямок руху громадського транспорту |
| [Symbol] | [Symbol] | Легковий транспорт |
| [Symbol] | [Symbol] | Вантажний транспорт |
| [Symbol] | [Symbol] | Пішохідні зв'язки |
| [Symbol] | [Symbol] | Велодоріжка |

- ЕКСПЛІКАЦІЯ:**
- Складська будівля (проект);
 - Навіс (проект);
 - Адміністративно-побутовий корпус (проект);
 - Майданчик для відпочинку персоналу (проект);
 - Автостоянки для тимчасового зберігання легкових автомобілів (автостоянки) (проект);
 - Локальні очисні споруди (проект);
 - Станція поверхневих стічних вод (проект);
 - Комплексна трансформаторна електростанція (КТП) (проект);
 - Господарський майданчик (проект).

ТЕХНІКО-ЕКОНОМІЧНІ ПОКАЗНИКИ

| № пор. | Назва показника | Одиниця вимірювання | Існуючий стан | Значення проєктних показників | | |
|--|---|---------------------|---------------|--------------------------------------|---------------------------------------|--|
| | | | | Короткостроковий період (до 5 років) | Середньостроковий період (6-10 років) | Довгострокова перспектива (понад 10 років) |
| 1 | 2 | 3 | 4 | 5 | 6 | 7 |
| 1. Територія | | | | | | |
| 1.1. | Територія в межах деталного плану території | га | 0,9293 | 0,9293 | 0,9293 | 0,9293 |
| 1.2. Проєктована земельна ділянка | | | | | | |
| 1.3. | забудови | га | - | 0,4048 | 0,4048 | 0,4048 |
| 1.4. | мощення та твердого покриття | га | - | 0,4114 | 0,4114 | 0,4114 |
| 1.5. | озеленення | га | - | 0,1131 | 0,1131 | 0,1131 |
| 2. Вулична мережа | | | | | | |
| 2.1. | довжина вуличної мережі | км | - | 0,26 | 0,26 | 0,26 |
| 2.2. | автостоянки для тимчасового зберігання легкових автомобілів | маш. місьць | - | 20 | 20 | 20 |
| 3. Коефіцієнти | | | | | | |
| Проєктованої земельної ділянки: | | | | | | |
| 3.1. | забудови | % | - | 43 | 43 | 43 |
| 3.2. | мощення та твердого покриття | % | - | 44 | 44 | 44 |
| 3.3. | озеленення | % | - | 13 | 13 | 13 |

| | | | | | | | | |
|--|--------|------|-------|-------------|------|-------------------------------|-------|---------|
| Замовник: Городоцька міська рада | | | | | | ДПТ-016-02/24 | | |
| Детальний план території по зміні цільового призначення земельної ділянки (кадастровий номер - 4620910100:08:000:0009; площа 0,9293 га; цільове призначення: «для ведення товарного сільськогосподарського виробництва») для розміщення логістично-складського комплексу в межах Городоцької територіальної громади (за межами м. Городок) Львівського району Львівської області | | | | | | Детальний план території | | |
| Зм. | Кільк. | Арк. | №Док. | Підпис | Дата | Стадія | Аркуш | Аркушів |
| Директор | 1 | 1 | 1 | Фамуляк Х. | | ДПТ | 5 | 10 |
| ГАП | 1 | 1 | 1 | Фамуляк Х. | | | | |
| Розробив | 1 | 1 | 1 | Дробопок В. | | | | |
| Перевірив | 1 | 1 | 1 | Пясецька О. | | | | |
| Нормконтроль | 1 | 1 | 1 | Пясецька О. | | | | |
| Схема транспортної мобільності та інфраструктури М 1 : 1000 | | | | | | ТЗОВ ПО "УкрЗахідУрбанізація" | | |



УМОВНІ ПОЗНАЧЕННЯ

| Існуючі | Проектні | Найменування |
|----------|----------|--|
| [Symbol] | [Symbol] | Межа детального плану території |
| [Symbol] | [Symbol] | Межа проєктованої земельної ділянки |
| [Symbol] | [Symbol] | Територія озеленення загального користування |
| [Symbol] | [Symbol] | Територія зелених насаджень спеціального призначення |
| [Symbol] | [Symbol] | Територія транспортної інфраструктури |
| [Symbol] | [Symbol] | Заїзд на ділянку |
| [Symbol] | [Symbol] | Повітряна лінія електропередач 10 кВт |
| [Symbol] | [Symbol] | Комплексна трансформаторна електростанція (КТП) |
| [Symbol] | [Symbol] | Мережа господарсько-питного водопроводу |
| [Symbol] | [Symbol] | Смуга відведення меліоративного каналу |
| [Symbol] | [Symbol] | Локальні очисні споруди |
| [Symbol] | [Symbol] | Кабелі зв'язку |
| [Symbol] | [Symbol] | Охоронна зона |
| [Symbol] | [Symbol] | Санітарно-захисна зона |
| [Symbol] | [Symbol] | Громадські будівлі |
| [Symbol] | [Symbol] | Нежитлові будівлі |
| [Symbol] | [Symbol] | Вулиці, дороги та їх червоні лінії |
| [Symbol] | [Symbol] | Водний об'єкт |
| [Symbol] | [Symbol] | - Проєктна позначка висоти |
| [Symbol] | [Symbol] | - Існуюча відмітка |
| [Symbol] | [Symbol] | - Ухил% |
| [Symbol] | [Symbol] | - Відстань, м |

ТЕХНІКО-ЕКОНОМІЧНІ ПОКАЗНИКИ

| № пор. | Назва показника | Одиниця вимірювання | Існуючий стан | Значення проєктних показників | | |
|--|---|---------------------|---------------|--------------------------------------|---------------------------------------|--|
| | | | | Короткостроковий період (до 5 років) | Середньостроковий період (6-10 років) | Довгострокова перспектива (понад 10 років) |
| 1 | 2 | 3 | 4 | 5 | 6 | 7 |
| 1. Територія | | | | | | |
| 1.1. | Територія в межах детального плану території | га | 0,9293 | 0,9293 | 0,9293 | 0,9293 |
| 1.2. Проєктована земельна ділянка | | га | - | 0,9293 | 0,9293 | 0,9293 |
| 1.3. | забудови | га | - | 0,4048 | 0,4048 | 0,4048 |
| 1.4. | мошени та твердого покриття | га | - | 0,4114 | 0,4114 | 0,4114 |
| 1.5. | озеленення | га | - | 0,1131 | 0,1131 | 0,1131 |
| 2. Вулична мережа | | | | | | |
| 2.1. | довжина вуличної мережі | км | | 0,26 | 0,26 | 0,26 |
| 2.2. | автостоянки для тимчасового зберігання легкових автомобілів | маш. місьць | | 20 | 20 | 20 |
| 3. Коєфіцієнти | | | | | | |
| Проєктованої земельної ділянки: | | | | | | |
| 3.1. | забудови | % | - | 43 | 43 | 43 |
| 3.2. | мошени та твердого покриття | % | - | 44 | 44 | 44 |
| 3.3. | озеленення | % | - | 13 | 13 | 13 |

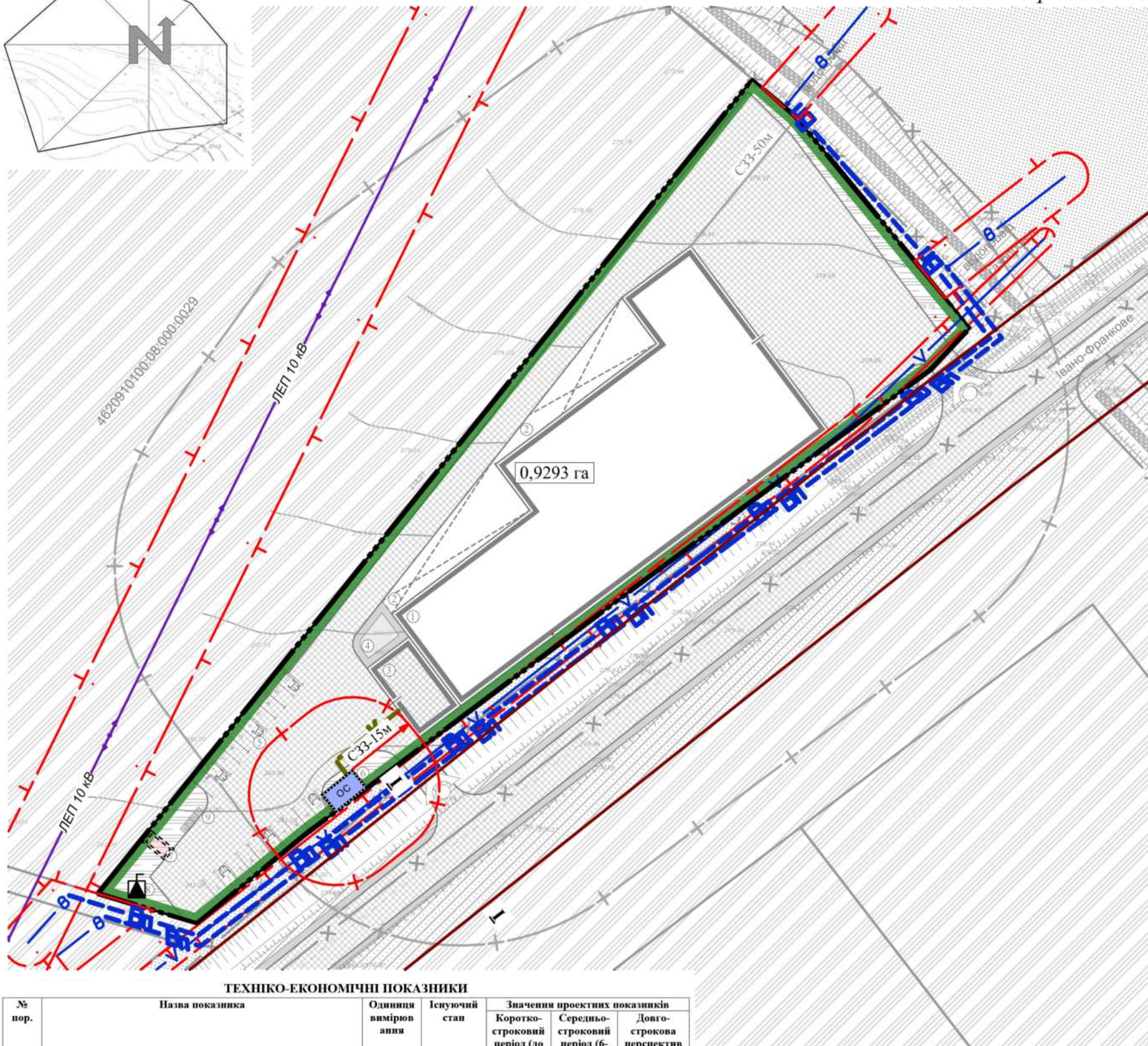
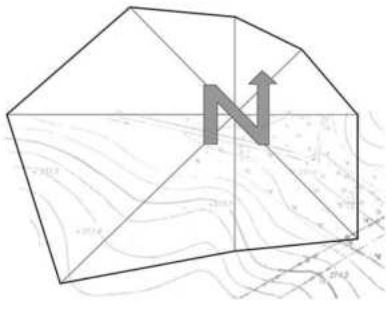
ЕКСПЛІКАЦІЯ:

- Складська будівля (проєкт);
- Навіс (проєкт);
- Адміністративно-побутовий корпус (проєкт);
- Майданчик для відпочинку персоналу (проєкт);
- Автостоянки для тимчасового зберігання легкових автомобілів (автостоянки) (проєкт);
- Локальні очисні споруди (проєкт);
- Станція поверхневих стічних вод (проєкт);
- Комплексна трансформаторна електростанція (КТП) (проєкт);
- Господарський майданчик (проєкт).

Примітка:

1. Даний аркуш розроблений на актуалізованій картографічній основі, розроблений у 2023 році ФОП Кульчицький Б.В. у цифровій формі, як набір профільних геопросторових даних у місцевій системі координат, що має зв'язок із державною системою координат УСК-2000.
 2. Інженерні мережі нанесено схематично. При виконанні земельних і інших будівельних робіт обов'язково викликати спеціаліста-представника відповідної служби-власника (балансоутримувача) даних інженерних мереж.
 3. Згідно ст. 37 Закону України "Про автомобільні дороги", будівництво споруд, комплексів дорожнього сервісу, автозаправних станцій прокладання інженерних мереж та виконання інших робіт у межах смуги відведення автомобільних доріг здійснюється за погодженням з органами управління автомобільними дорогами та відповідними державними органами з безпеки дорожнього руху в порядку, передбаченому законодавством та відповідними нормами. Дані погодження будуть здійснюватись на подальшій стадії проєктування (стадія "Проєкт" і "Робоча документація").

| | | | | | | | | | | |
|--------------|---------------|-------------|--------------|---------------|-------------|--|--|-------------------------------|-------|---------|
| | | | | | | Замовник: Городоцька міська рада ДПТ-016-02/24 | | | | |
| | | | | | | Детальний план території по зміні цільового призначення земельної ділянки (кадастровий номер - 4620910100:08:000:0009; площа 0,9293 га; цільове призначення: «для ведення товарного сільськогосподарського виробництва») для розміщення логістично-складського комплексу в межах Городоцької територіальної громади (за межами м. Городок) Львівського району Львівської області | | | | |
| Зм. | Кільк. | Арк. | №Док. | Підпис | Дата | Детальний план території | | Стадія | Аркуш | Аркушів |
| Директор | | | | Фамуляк Х. | | Детальний план території | | ДПТ | 6 | 10 |
| ГАП | | | | Фамуляк Х. | | Схема інженерного забезпечення території М 1 : 1000 | | ТЗОВ ПО "УкрЗахідУрбанізація" | | |
| Розробив | | | | Дробопок В. | | | | | | |
| Перевірив | | | | Пясецька О. | | | | | | |
| Нормконтроль | | | | Пясецька О. | | | | | | |



УМОВНІ ПОЗНАЧЕННЯ

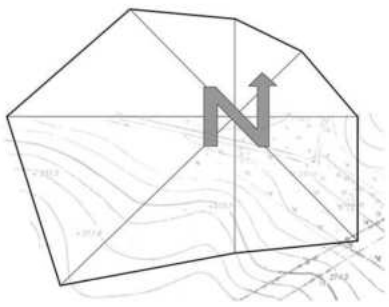
| Існуючі | Проектні | Найменування |
|----------|----------|--|
| [Symbol] | [Symbol] | Межа детального плану території |
| [Symbol] | [Symbol] | Межа проєктованої земельної ділянки |
| [Symbol] | [Symbol] | Територія озеленення загального користування |
| [Symbol] | [Symbol] | Територія зелених насаджень спеціального призначення |
| [Symbol] | [Symbol] | Територія транспортної інфраструктури |
| [Symbol] | [Symbol] | Заїзд на ділянку |
| [Symbol] | [Symbol] | Повітряна лінія електропередач 10 кВт |
| [Symbol] | [Symbol] | Комплексна трансформаторна електростанція (КТП) |
| [Symbol] | [Symbol] | Мережа господарсько-питного водопроводу |
| [Symbol] | [Symbol] | Локальні очисні споруди |
| [Symbol] | [Symbol] | Кабелі зв'язку |
| [Symbol] | [Symbol] | Охоронна зона |
| [Symbol] | [Symbol] | Санітарно-захисна зона |
| [Symbol] | [Symbol] | Смуга відведення меліоративного каналу |
| [Symbol] | [Symbol] | Громадські будівлі |
| [Symbol] | [Symbol] | Нежитлові будівлі |
| [Symbol] | [Symbol] | Водний об'єкт |
| [Symbol] | [Symbol] | Вулиці, дороги та їх червоні лінії |
| [Symbol] | [Symbol] | Самопливний каналізаційний колектор |

- ЕКСПЛІКАЦІЯ:**
- Складська будівля (проект);
 - Навіс (проект);
 - Адміністративно-побутовий корпус (проект);
 - Майданчик для відпочинку персоналу (проект);
 - Автостоянки для тимчасового зберігання легкових автомобілів (автостоянки) (проект);
 - Локальні очисні споруди (проект);
 - Станція поверхневих стічних вод (проект);
 - Комплексна трансформаторна електростанція (КТП) (проект);
 - Господарський майданчик (проект).

ТЕХНІКО-ЕКОНОМІЧНІ ПОКАЗНИКИ

| № пор. | Назва показника | Одиниця вимірювання | Існуючий стан | Значення проєктних показників | | |
|--|---|---------------------|---------------|--------------------------------------|---------------------------------------|--|
| | | | | Короткостроковий період (до 5 років) | Середньостроковий період (6-10 років) | Довгострокова перспектива (понад 10 років) |
| 1 | 2 | 3 | 4 | 5 | 6 | 7 |
| 1. Територія | | | | | | |
| 1.1. | Територія в межах детального плану території | га | 0,9293 | 0,9293 | 0,9293 | 0,9293 |
| 1.2. Проєктована земельна ділянка | | га | - | 0,9293 | 0,9293 | 0,9293 |
| 1.3. | забудови | га | - | 0,4048 | 0,4048 | 0,4048 |
| 1.4. | мощення та твердого покриття | га | - | 0,4114 | 0,4114 | 0,4114 |
| 1.5. | озеленення | га | - | 0,1131 | 0,1131 | 0,1131 |
| 2. Вулична мережа | | | | | | |
| 2.1. | довжина вуличної мережі | км | - | 0,26 | 0,26 | 0,26 |
| 2.2. | автостоянки для тимчасового зберігання легкових автомобілів | маш. місьць | - | 20 | 20 | 20 |
| 3. Коефіцієнти | | | | | | |
| Проєктованої земельної ділянки: | | | | | | |
| 3.1. | забудови | % | - | 43 | 43 | 43 |
| 3.2. | мощення та твердого покриття | % | - | 44 | 44 | 44 |
| 3.3. | озеленення | % | - | 13 | 13 | 13 |

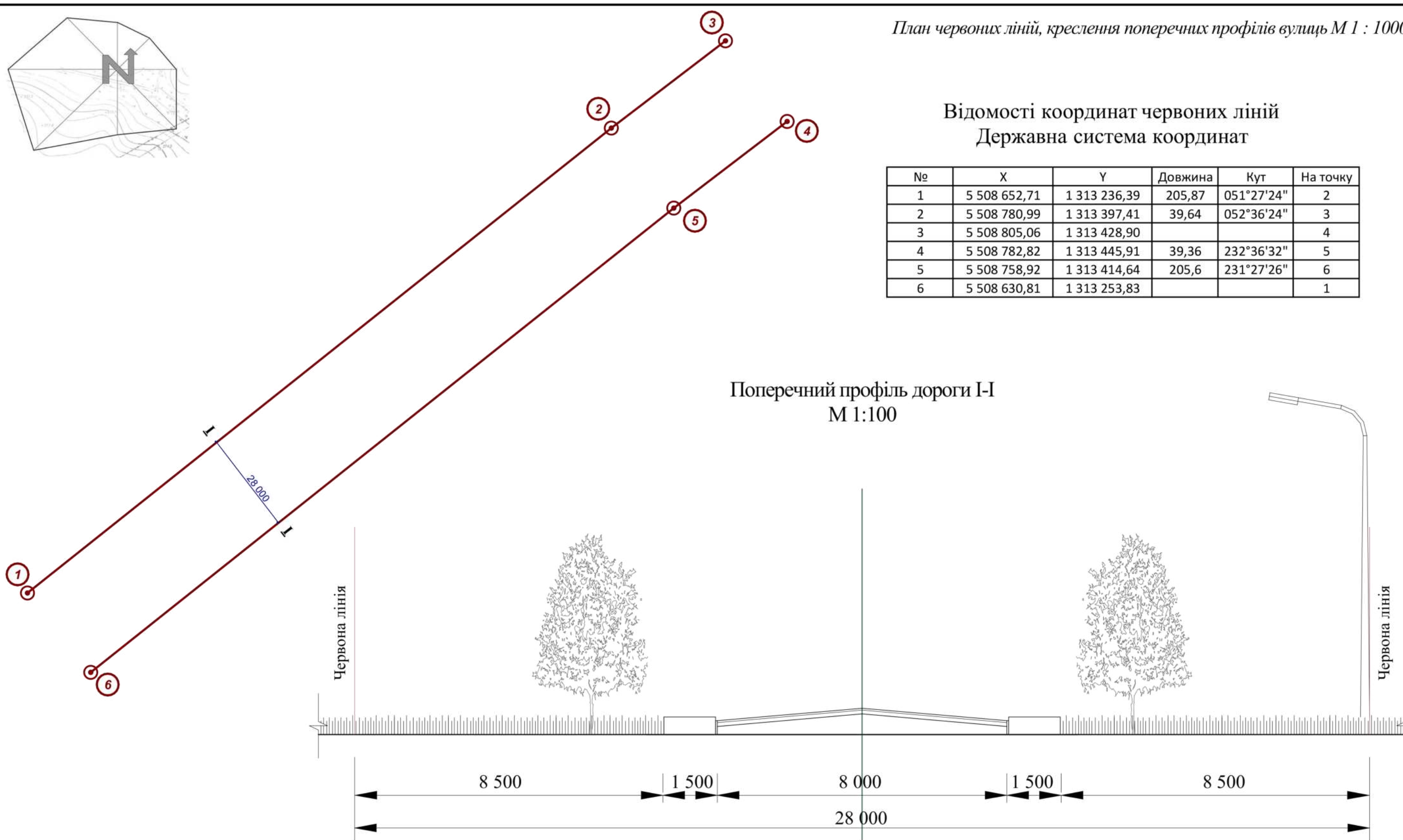
| | | | | | | | | | | |
|--------------|----------|------|-------|-------------|--|---|---------------|--------|-------|---------|
| | | | | | Замовник: Городоцька міська рада | | ДПТ-016-02/24 | | | |
| | | | | | Детальний план території по зміні цільового призначення земельної ділянки (кадастровий номер - 4620910100:08:000:0009; площа 0,9293 га; цільове призначення: «для ведення товарного сільськогосподарського виробництва») для розміщення логістично-складського комплексу в межах Городоцької територіальної громади (за межами м. Городок) Львівського району Львівської області | | | | | |
| Зм. | Кільк. | Арк. | №Док. | Підпис | Дата | | | | | |
| Директор | Фамуляк | | | [Signature] | | | | | | |
| ГАП | Фамуляк | | | [Signature] | | | | | | |
| Розробив | Дробючок | | | [Signature] | | | | | | |
| Перевірив | Пясецька | | | [Signature] | | | | | | |
| Нормконтроль | Пясецька | | | [Signature] | | | | | | |
| | | | | | | Детальний план території | | Стадія | Аркуш | Аркушів |
| | | | | | | Схема інженерної підготовки, благоустрою території та вертикального планування М 1 : 1000 | | ДПТ | 7 | 10 |
| | | | | | | ТЗОВ ПО "УкрЗахідУрбанізація" | | | | |



Відомості координат червоних ліній
Державна система координат

| № | X | Y | Довжина | Кут | На точку |
|---|--------------|--------------|---------|------------|----------|
| 1 | 5 508 652,71 | 1 313 236,39 | 205,87 | 051°27'24" | 2 |
| 2 | 5 508 780,99 | 1 313 397,41 | 39,64 | 052°36'24" | 3 |
| 3 | 5 508 805,06 | 1 313 428,90 | | | 4 |
| 4 | 5 508 782,82 | 1 313 445,91 | 39,36 | 232°36'32" | 5 |
| 5 | 5 508 758,92 | 1 313 414,64 | 205,6 | 231°27'26" | 6 |
| 6 | 5 508 630,81 | 1 313 253,83 | | | 1 |

Поперечний профіль дороги І-І
М 1:100



| | | | | | | | | | |
|--------------|-------------|------|-------|--------|--|--|-------------------------------|-------|---------|
| | | | | | Замовник: Городоцька міська рада | | ДПТ-016-02/24 | | |
| | | | | | Детальний план території по зміні цільового призначення земельної ділянки (кадастровий номер - 4620910100:08:000:0009; площа 0,9293 га; цільове призначення: «для ведення товарного сільськогосподарського виробництва») для розміщення логістично-складського комплексу в межах Городоцької територіальної громади (за межами м. Городок) Львівського району Львівської області | | | | |
| Зм. | Кільк. | Арк. | №Док. | Підпис | Дата | Детальний план території | Стадія | Аркуш | Аркушів |
| Директор | Фамуляк Х. | | | | | | ДПТ | 8 | 10 |
| ГАП | Фамуляк Х. | | | | | План червоних ліній, креслення поперечних профілів вулиць М 1 : 1000 | ТзОВ ПО "УкрЗахідУрбанізація" | | |
| Розробив | Дробопок В. | | | | | | | | |
| Перевірив | Пясецька О. | | | | | | | | |
| Нормконтроль | Пясецька О. | | | | | | | | |

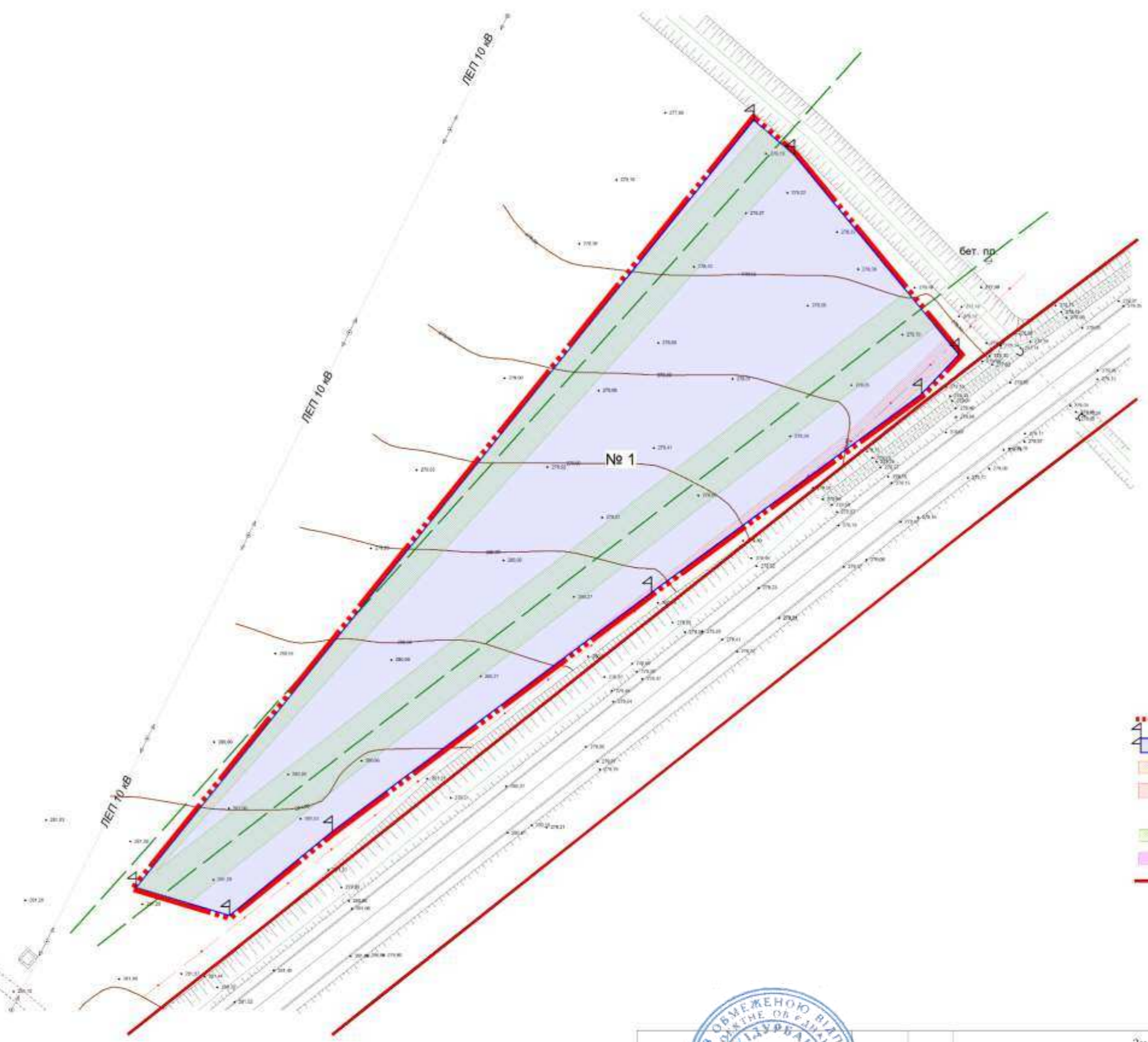
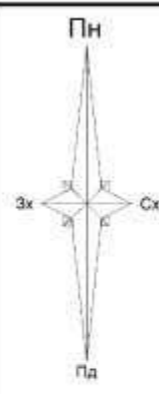
ТзОВ
проектне
об'єднання



УКР
ЗАХІД
УРБАНІЗАЦІА

ГРАФІЧНІ МАТЕРІАЛИ МІСТОБУДІВНОЇ ДОКУМЕНТАЦІЇ

ЗЕМЛЄВПОРЯДНА ЧАСТИНА



- Умовні позначення**
- Межа розроблення детального плану території
 - Межа земельної ділянки
 - Охоронна зона навколо (уздовж) об'єкта зв'язку
 - Охоронна зона навколо (уздовж) об'єкта енергетичної системи
 - Охоронна зона навколо інженерних комунікацій
 - Смуга відведення меліоративного каналу
 - Території в червоних лініях

ЕКСПЛІКАЦІЯ ЗЕМЕЛЬ

| № з/п | Площа, га | Кадastroвий номер | Форма власності | Категорія земель | Цільове призначення земельної ділянки | Утілля | Обмеження та обтяження земельної ділянки |
|-------|-----------|------------------------|------------------------|--|--|--------------|--|
| 1 | 0,9293 | 4620910100:08:000:0009 | 100 Приватна власність | 100 Землі сільськогосподарського призначення | 01.01 Для ведення товарного сільськогосподарського виробництва | 001.01 Рілля | 01.08 Охоронна зона навколо інженерних комунікацій - 0,3556 га, 01.04 Охоронна зона навколо (уздовж) об'єкта зв'язку - 0,0231 га |

Підпис: *[Signature]*

Директор: *[Signature]*

Склад: *[Signature]*

М. Львів

40037675

Формуляр Х

М. Степанівна

Замовник: Городоцька міська рада

Детальний план по зміні цільового призначення земельної ділянки (кадастровий номер - 4620910100:08:000:0009, площа 0,9293 га; цільове призначення: «для ведення товарного сільськогосподарського виробництва») для розміщення логістично-складського комплексу в межах Городоцької територіальної громади (за межами м. Городок) Львівського району Львівської області

План сучасного використання земель за формою власності із зазначенням категорій та виду цільового призначення, з урахуванням наявних обмежень та обтяжень

Масштаб: 1 : 1 000

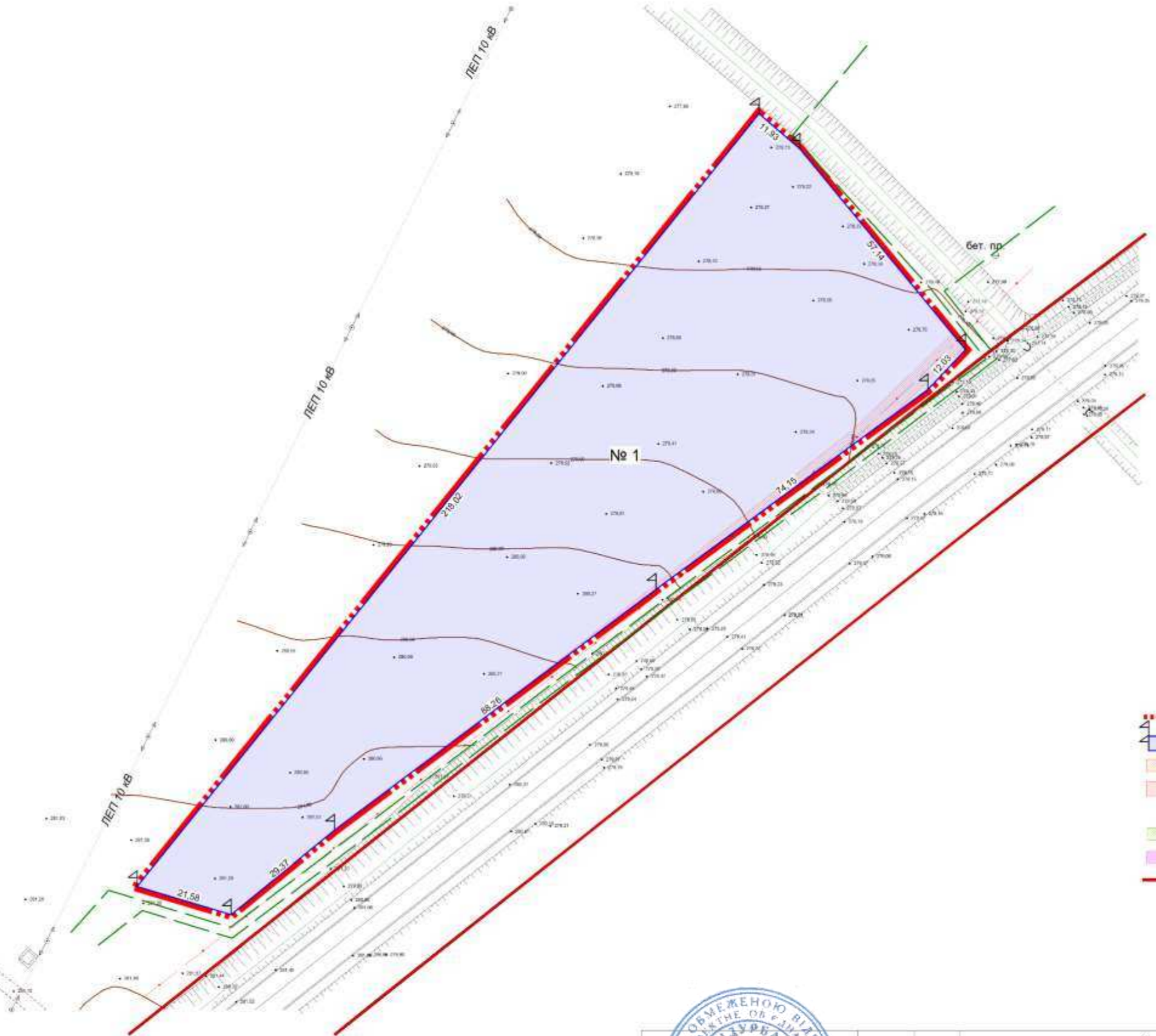
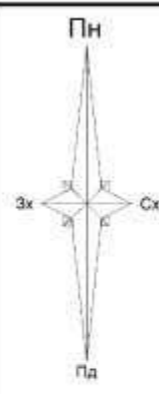
Аркуш: 1

Аркушін: 4

ТЗОВ ПО «УКРЗАХІДУРБАНІЗАЦІЯ»

м. Львів

земельних ділянок, сформованих за результатами розроблення детального плану, відомості про які підлягають внесенню до Державного земельного кадастру



- Умовні позначення**
- Межа розроблення детального плану території
 - Межа земельної ділянки
 - Охоронна зона навколо (уздовж) об'єкта зв'язку
 - Охоронна зона навколо (уздовж) об'єкта енергетичної системи
 - Охоронна зона навколо інженерних комунікацій
 - Смуга відведення меліоративного каналу
 - Територія в червоних лініях

ЕКСПЛІКАЦІЯ ЗЕМЕЛЬ

| № з/п | Площа, га | Кадастровий номер | Форма власності | Категорія земель | Цільове призначення земельної ділянки | Утілля | Обмеження та обтяження земельної ділянки |
|-------|-----------|------------------------|------------------------|---|--|--|--|
| 1 | 0,9293 | 4620910100:08:000:0009 | 100 Приватна власність | 900 Землі промисловості, транспорту, електронних комунікацій, енергетики, оборони та іншого призначення | 12.08 Для розміщення та експлуатації будівель і споруд дозволених транспортних послуг та допоміжних операцій | 009.03 Землі під будівлями та спорудами транспорту | 01.04 Охоронна зона навколо (уздовж) об'єкта зв'язку - 0,0231 га |

ТОВАРИСТВО З ОБМЕЖЕНОЮ ВІДПОВІДАЛЬНІСТЮ «УКРЗАХІДУРБАНІЗАЦІЯ»

40037675

Львівська область, м. Львів, вул. С. Жуківського, 10

Директор: *[Signature]*

Склад: *[Signature]* Мартюк Степанівна

Замовник: Городоцька міська рада

Детальний план про зміну цільового призначення земельної ділянки (кадастровий номер - 4620910100:08:000:0009, площа 0,9293 га; цільове призначення: «для ведення товарного сільськогосподарського виробництва») для розміщення логістично-складського комплексу в межах Городоцької територіальної громади (за межами м. Городок) Львівського району Львівської області

Підпис: *[Signature]*

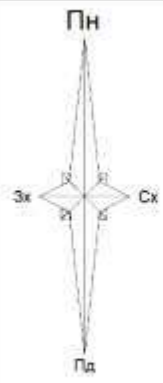
План земельних ділянок, сформованих за результатами розроблення детального плану, відомості про які підлягають внесенню до Державного земельного кадастру

Масштаб: 1 : 1 000

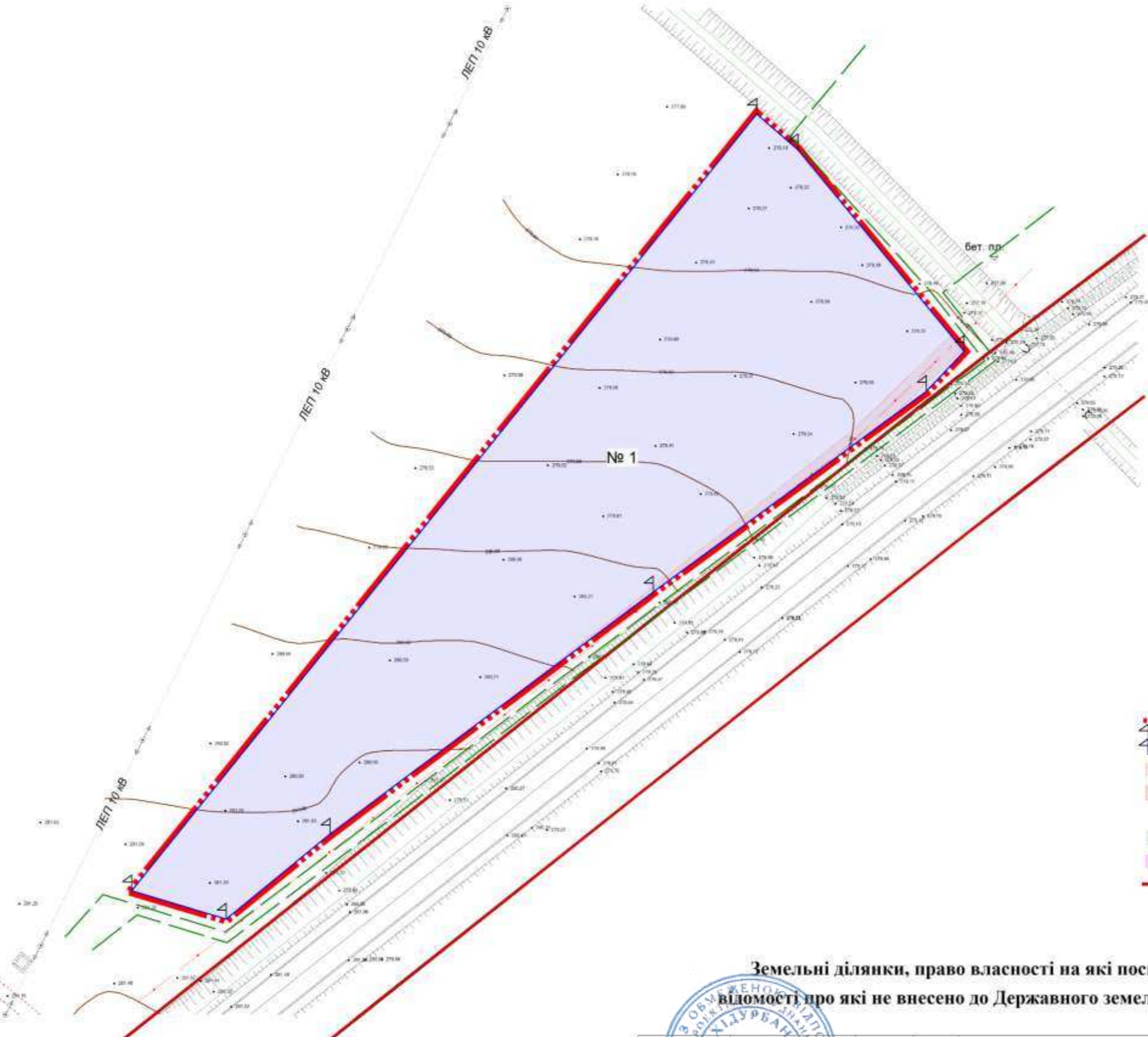
Аркуш: 2

Аркуші: 4

ТЗОВ ПО «УКРЗАХІДУРБАНІЗАЦІЯ» м. Львів



земельних ділянок, право власності на які посвідчено до 2004 року та відомості про які не внесено до Державного земельного кадастру



- Умовні позначення**
- Межа розроблення детального плану території
 - Межа земельної ділянки
 - Охоронна зона навколо (уздовж) об'єкта зв'язку
 - Охоронна зона навколо (уздовж) об'єкта енергетичної системи
 - Охоронна зона навколо інженерних комунікацій
 - Смути відведення меліоративного каналу
 - Території в червоних лініях

Земельні ділянки, право власності на які посвідчено до 2004 року та відомості про які не внесено до Державного земельного кадастру ВІДСУТНІ

ЕКСПЛІКАЦІЯ ЗЕМЕЛЬ

| № діл. | Площа, га | Кадастровий номер | Форма власності | Категорія земель | Цільове призначення земельної ділянки | Утілізація | Обмеження та обмеження земельної ділянки |
|--------|-----------|------------------------|------------------------|---|---|--|--|
| 1 | 0,9293 | 4620910100-08-000-0009 | 100 Приватна власність | 900 Землі промисловості, транспорту, електронних комунікацій, енергетики, оборони та іншого призначення | 12.08 Для розміщення та експлуатації будівель і споруд, додаткових транспортних послуг та допоміжних операцій | 009.03 Землі під будівлями та спорудами транспорту | 01.04 Охоронна зона навколо (уздовж) об'єкта зв'язку - 0,0231 га |

Директор:

Склад:

Пірожики Мар'я Степанівна

40037675

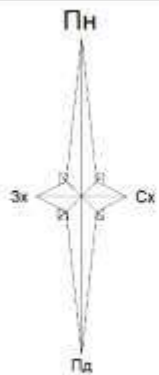
Замовник: Городоцька міська рада

Детальний план по зміні цільового призначення земельної ділянки (кадастровий номер - 4620910100-08-000-0009; площа 0,9293 га; цільове призначення: «для ведення товарного сільськогосподарського виробництва») для розміщення логістично-складського комплексу в межах Городоцької територіальної громади (за межами м. Городок) Львівського району Львівської області

| | | | |
|--|----------------------|------------|-------------|
| План земельних ділянок, право власності на які посвідчено до 2004 року та відомості про які не внесено до Державного земельного кадастру | Масштаб 1 : 1 000 | Аркуш 3 | Аркуші 4 |
|--|----------------------|------------|-------------|

ТЗОВ ПО «УКРЗАХІДУРБАНІЗАЦІЯ»
м. Львів

обмежень у використанні земель, відомості про які підлягають внесенню до Державного земельного кадастру на підставі розробленої містобудівної документації



Умовні позначення

- Межа розроблення детального плану території
- Межа земельної ділянки
- Охоронна зона навколо (уздовж) об'єкта зв'язку
- Охоронна зона навколо (уздовж) об'єкта енергетичної системи
- Охоронна зона навколо інженерних комунікацій
- Смуга відведення меліоративного каналу
- Території в червоних лініях

ЕКСПЛІКАЦІЯ ЗЕМЕЛЬ

| № з/д | Площа, га | Кадастровий номер | Форма власності | Категорія земель | Цільове призначення земельної ділянки | Утілізація | Обмеження та обмеження земельної ділянки |
|-------|-----------|------------------------|------------------------|---|--|--|--|
| 1 | 0,9293 | 4620910100-08-000-0009 | 100 Приватна власність | 900 Землі промисловості, транспорту, електронних комунікацій, енергетики, оборони та іншого призначення | 12.08 Для розміщення та експлуатації будівель і споруд додаткових транспортних послуг та допоміжних операцій | 009.03 Землі під будівлями та спорудами транспорту | 01.04 Охоронна зона навколо (уздовж) об'єкта зв'язку - 0,0231 га |

Замовник: Городоцька міська рада

Детальний план по зміні цільового призначення земельної ділянки (кадастровий номер - 4620910100-08-000-0009, площа 0,9293 га; цільове призначення: «для ведення товарного сільськогосподарського виробництва») для розміщення логістично-складського комплексу в межах Городоцької територіальної громади (за межами м. Городок) Львівського району Львівської області

План обмежень у використанні земель, відомості про які підлягають внесенню до Державного земельного кадастру на підставі розробленої містобудівної документації

Масштаб: 1 : 1 000

Аркуш: 4

Аркушів: 4

ТЗОВ ПО «СУКРЗАХІДУРБАНІЗАЦІЯ» м. Львів

Директор: Фігуряк Х.

Склад: Пирожик М., Мара, Стенціана

40037675

4620910100-08-000-0009