

Викопіювання з карти Google



Викопіювання з Публічної кадастрової карти

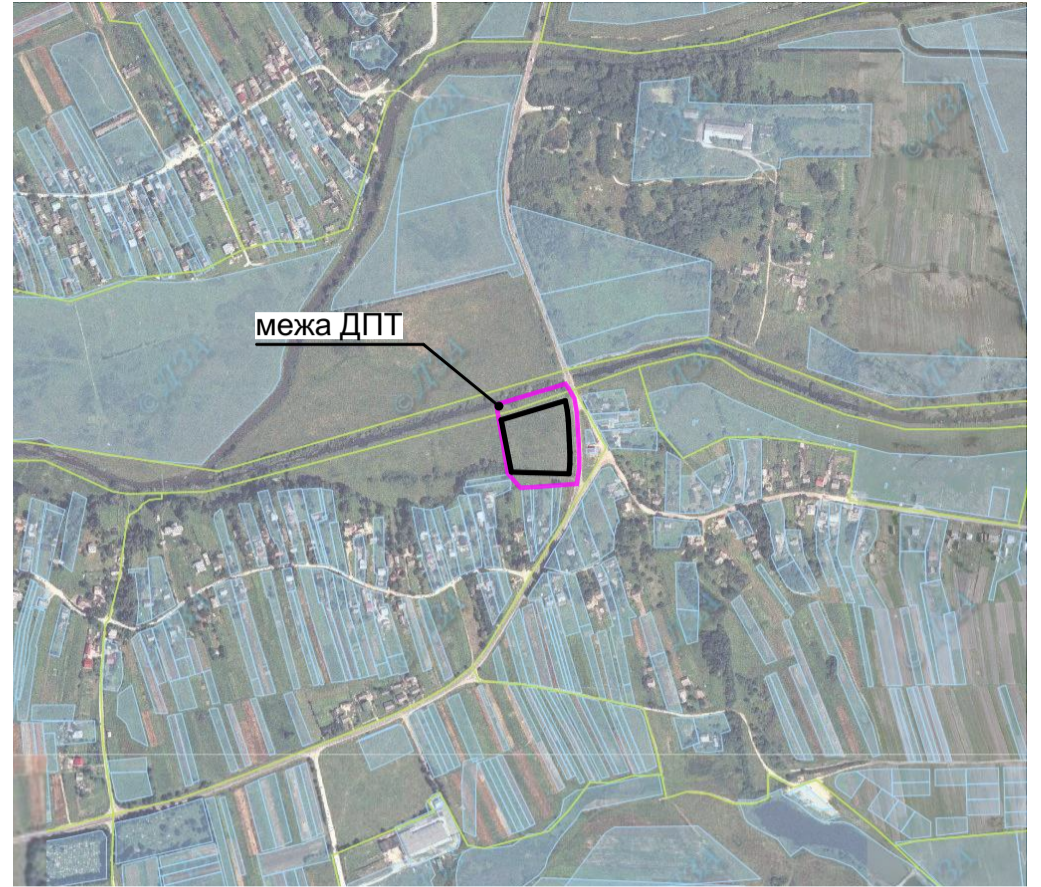
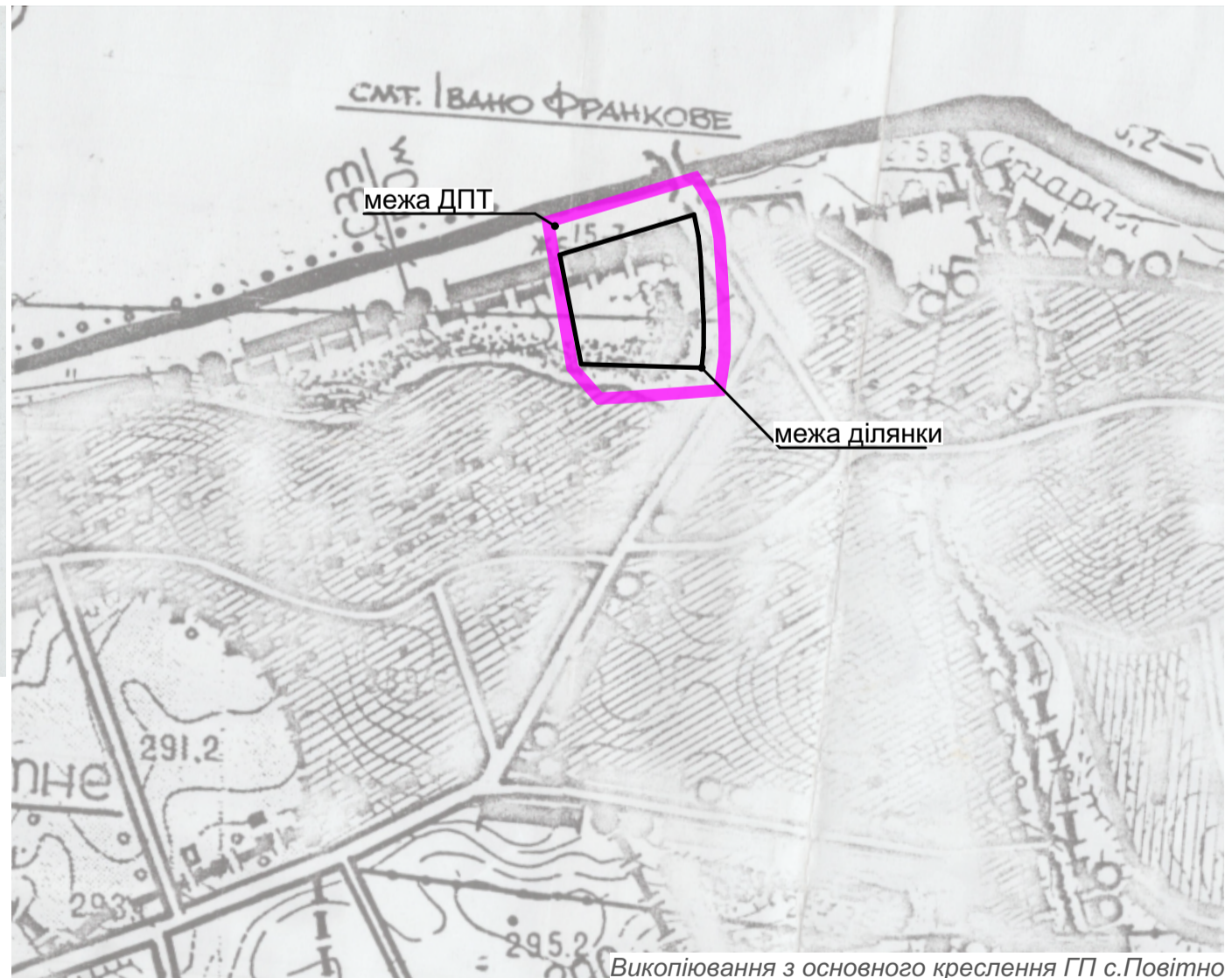


СХЕМА РОЗТАШУВАННЯ ТЕРИТОРІЇ В СИСТЕМІ ПЛАНУВАЛЬНОЇ СТРУКТУРИ НАСЕЛЕНОГО ПУНКТУ М 1:5000



умовні позначення

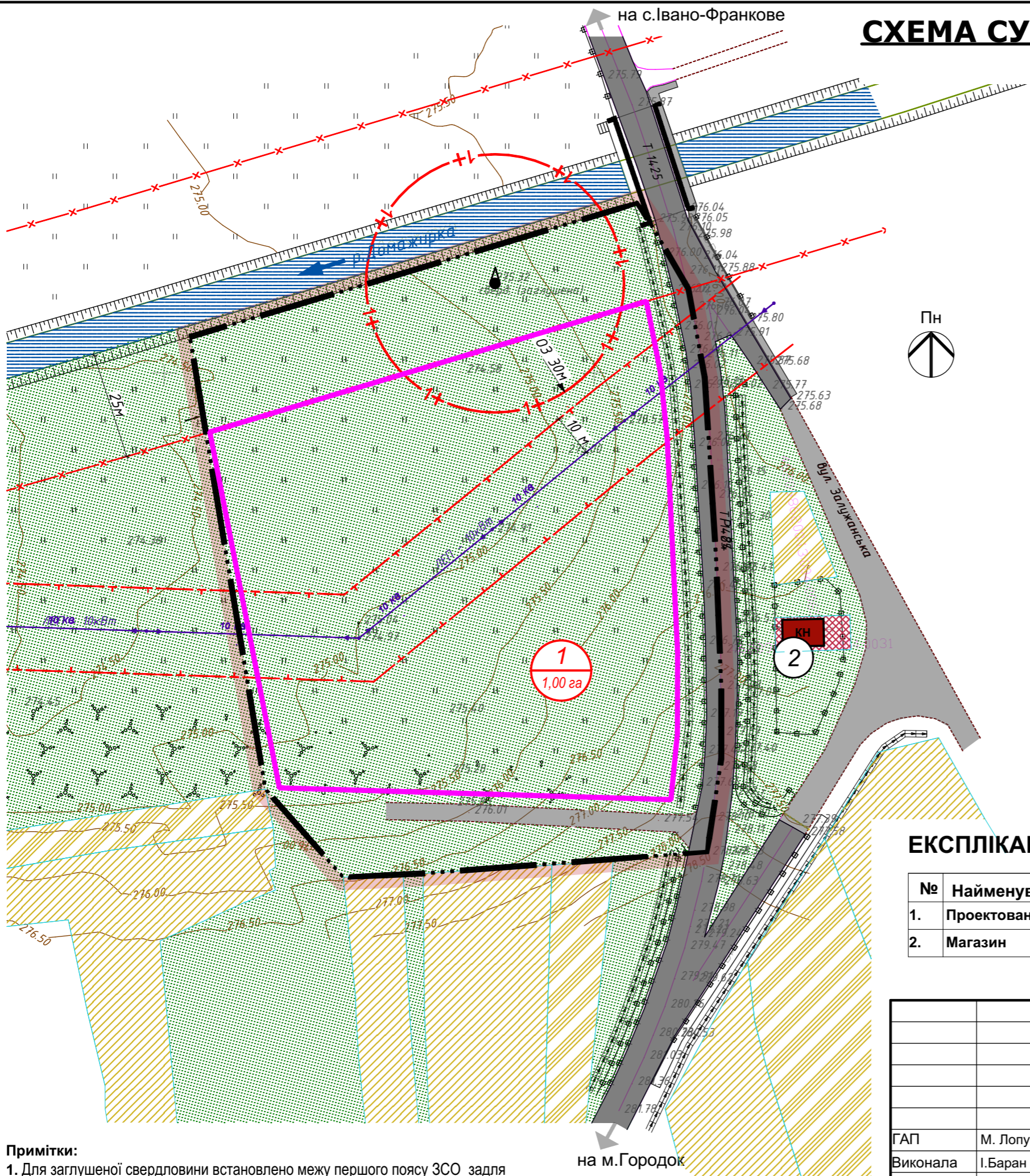
—●—●—	існуюча межа с. Повітне
—○—○—	існуюча межа с. Залужжя
—○—○—	існуюча межа с. Заверещиця
—○—○—	проектована межа с. Залужжя
■	ІСН. СТАН
▨	І ЧЕРГ
▩	ІІ ЧЕРГ
▧	ТЕРИТОРІЯ САДИБНОЇ ЗАБУДОВИ
▨	ТЕРИТОРІЯ ГРОМАДСЬКОГО ПРИЗНАЧЕННЯ
▩	ВИРОБНИЧА ЗОНА
▧	ГОСПОДАРСЬКА ЗОНА
▨	ЗЕЛЕНА, РЕКРЕАЦІЙНА ЗОНА
▩	КЛАДОВИЩЕ
▧	САНІТАРНО-ЗАХИСНА ЗОНА
▨	АРТСВЕРДЛОВИНА, ВДАОЗАБІР
▩	ЗМІЗНО-ДОРОЖНЯ ВІТКА ЛЬВІВ-ГОРДАК
▧	ІНЖЕНЕРНІ МЕРЕЖІ



Викопіювання з основного креслення ГП с.Повітню

		Підпис	Дата	№040724/01-Р		
			2024р.	"Детальний план території земельної ділянки орієнтовною площею 1,0000 га для розміщення та експлуатації об'єктів дорожнього сервісу (КВЦПЗ - 12.11), що розташована в с.Повітню Львівського району Львівської області"		
ГАП	М. Лопушанський		Замовник: Городоцька міська рада	Стадія	Аркуш	Аркушів
Виконала	І. Баран			ДПТ	1	10
Н. контроль	М. Лопушанський			Схема розташування території в системі планувальної структури населеного пункту М 1:5000		ФО-П "Лопушанський М. Р."

СХЕМА СУЧАСНОГО ВИКОРИСТАННЯ ТЕРИТОРІЇ ТА СХЕМА ІСНУЮЧИХ ОБМЕЖЕНЬ У ВИКОРИСТАННІ ЗЕМЕЛЬ М 1:1000



УМОВНІ ПОЗНАЧЕННЯ

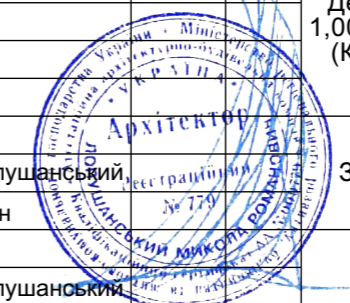
існ.	проект.
межі територій	
	Межа ДПТ
	Проектована межа ділянки проектування
	Встановлені межі ділянок згідно з кадастровою картою
функціональне зонування територій	
	Територія житлової садибної забудови
	Територія громадського призначення
	Територія сільськогосподарського призначення
	Озеленені території
	Водний об'єкт
будівлі та споруди	
	Громадська будівля
вулично-дорожня мережа	
	Дороги з твердим покриттям
	Грунтова дорога
інженерне обладнання території	
	Меліоративна канава
	ЛЕП 10 кВ
	Водозабірні свердловини (заглушені)
планувальні обмеження	
	ОЗ об'єктів інженерної інфраструктури, в т.ч. меліоративних каналів
	Прибережна захисна смуга
	Перший пояс санохорони об'єктів водопостачання

ЕКСПЛІКАЦІЯ

№	Найменування
1.	Проектована ділянка
2.	Магазин

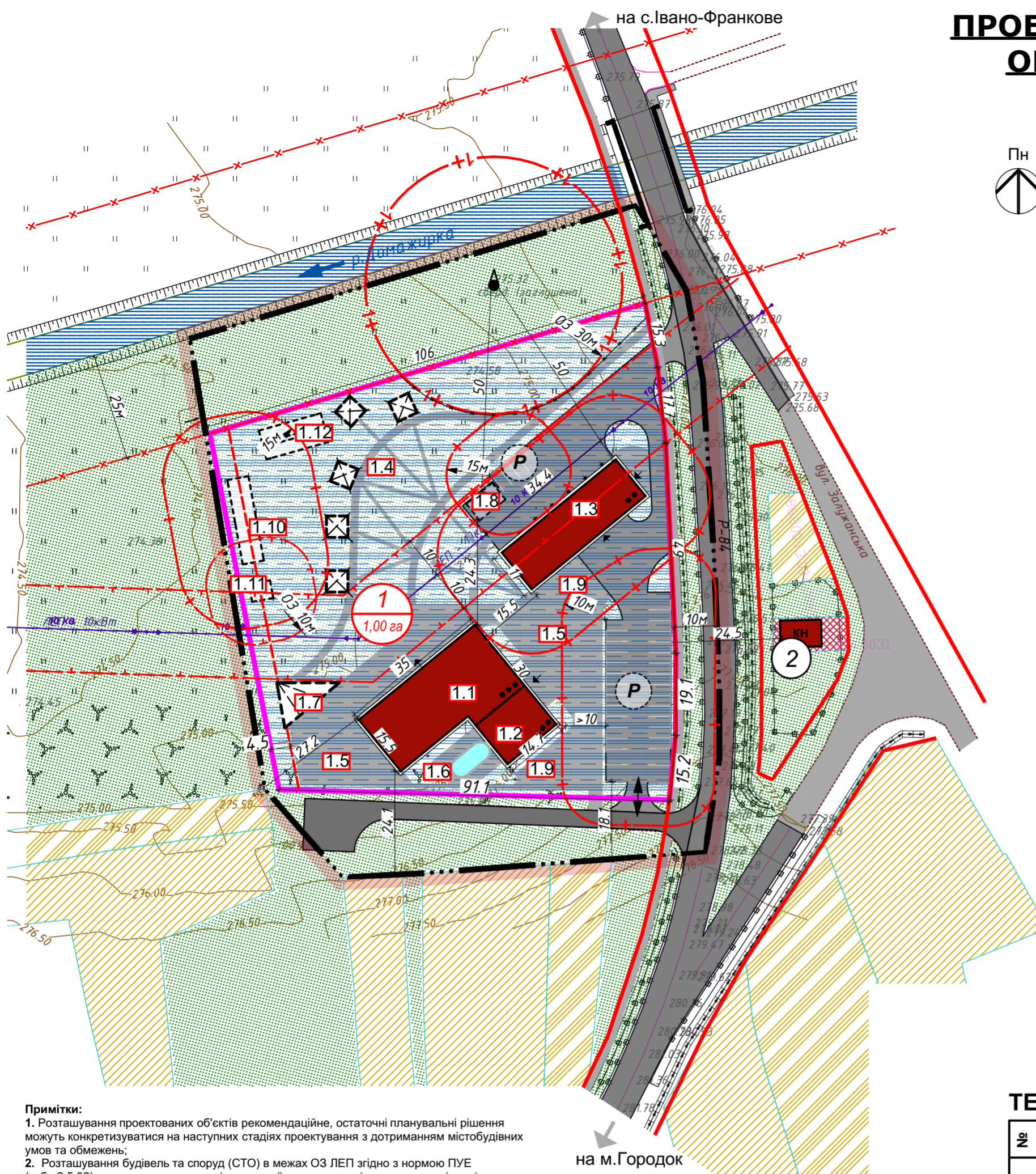
Примітки:
1. Для заглушеної свердловини встановлено межу першого поясу ЗСО задля можливості її використання в майбутньому при потребі (пропонується відновлення її функціонування задля забезпечення потреб проектного об'єкту).

		Підпис	Дата	№040724/01-Р		
			2024р.	"Детальний план території земельної ділянки орієнтовною площею 1,0000 га для розміщення та експлуатації об'єктів дорожнього сервісу (КВЦПЗ - 12.11), що розташована в с.Повітно Львівського району Львівської області"		
ГАП	М. Лопушанський	Замовник: Городоцька міська рада	Стадія	Аркуш	Аркушів	
Виконала	І.Баран		ДПТ	2	10	
Н. контроль	М. Лопушанський	Схема сучасного використання території та схема існуючих обмежень у використанні земель М 1:1000			ФО-П "Лопушанський М. Р."	



ПРОЕКТНИЙ ПЛАН ТА СХЕМА ПРОЕКТНИХ ОБМЕЖЕНЬ У ВИКОРИСТАННІ ЗЕМЕЛЬ

М 1:1000



УМОВНІ ПОЗНАЧЕННЯ

існ.	проект.	
межі територій		
		Межа ДПТ
		Межа ділянки проектування
		Встановлені межі ділянок згідно з кадастровою картою
функціональне зонування територій		
		Територія транспортної інфраструктури
		Територія житлової садибної забудови
		Територія громадського призначення
		Територія сільськогосподарського призначення
		Озеленені території
		Водний об'єкт
будівлі та споруди		
		Громадська будівля
		Тимчасові будівлі, навіси, альтанки
		Споруди, обладнання
вулично-дорожня мережа		
		Дороги з твердим покриттям
		Грунтова дорога
		Місце зберігання автотранспорту
інженерне обладнання території		
		Меліоративна канава
		ЛЕП 10 кВ
		Водозабірна свердловина (заглушена)
планувальні обмеження		
		Червоні лінії
		Лінія регулювання забудови
		ОЗ об'єкті інженерної інфраструктури
		Прибережна захисна смуга
		Перший пояс санохорони об'єктів водопостачання

Примітки:
 1. Розташування проєктованих об'єктів рекомендаційне, остаточні планувальні рішення можуть конкретизуватися на наступних стадіях проєктування з дотриманням містобудівних умов та обмежень;
 2. Розташування будівель та споруд (СТО) в межах ОЗ ЛЕП згідно з нормою ПУЕ (табл.2.5.32) можливо за наявності письмової згоди енергопідприємств, у віданні яких перебувають ці мережі.

ЕКСПЛІКАЦІЯ

№	Найменування	Примітки
1.	Проектowana ділянка для будівництва та обслуговування об'єктів придорожного сервісу з цільовим призначенням 12.11	проект.
1.1.	заклад харчування, мотель	
1.2.	магазин продовольчих товарів	
1.3.	СТО, магазин автотоварів	
1.4.	відпочинкова зона з альтанками	
1.5.	літня тераса	
1.6.	літня тераса з басейном	
1.7.	мангал	
1.8.	господарські майданчики, місця збору ТПВ	
1.9.	майданчики для розвантаження	
1.10.	локальні ОС, протипожежні резервуари	
1.11.	ТП	
1.12.	Пожежні резервуари	
2.	Магазин	існ.

ТЕХНІКО-ЕКОНОМІЧНІ ПОКАЗНИКИ ДПТ

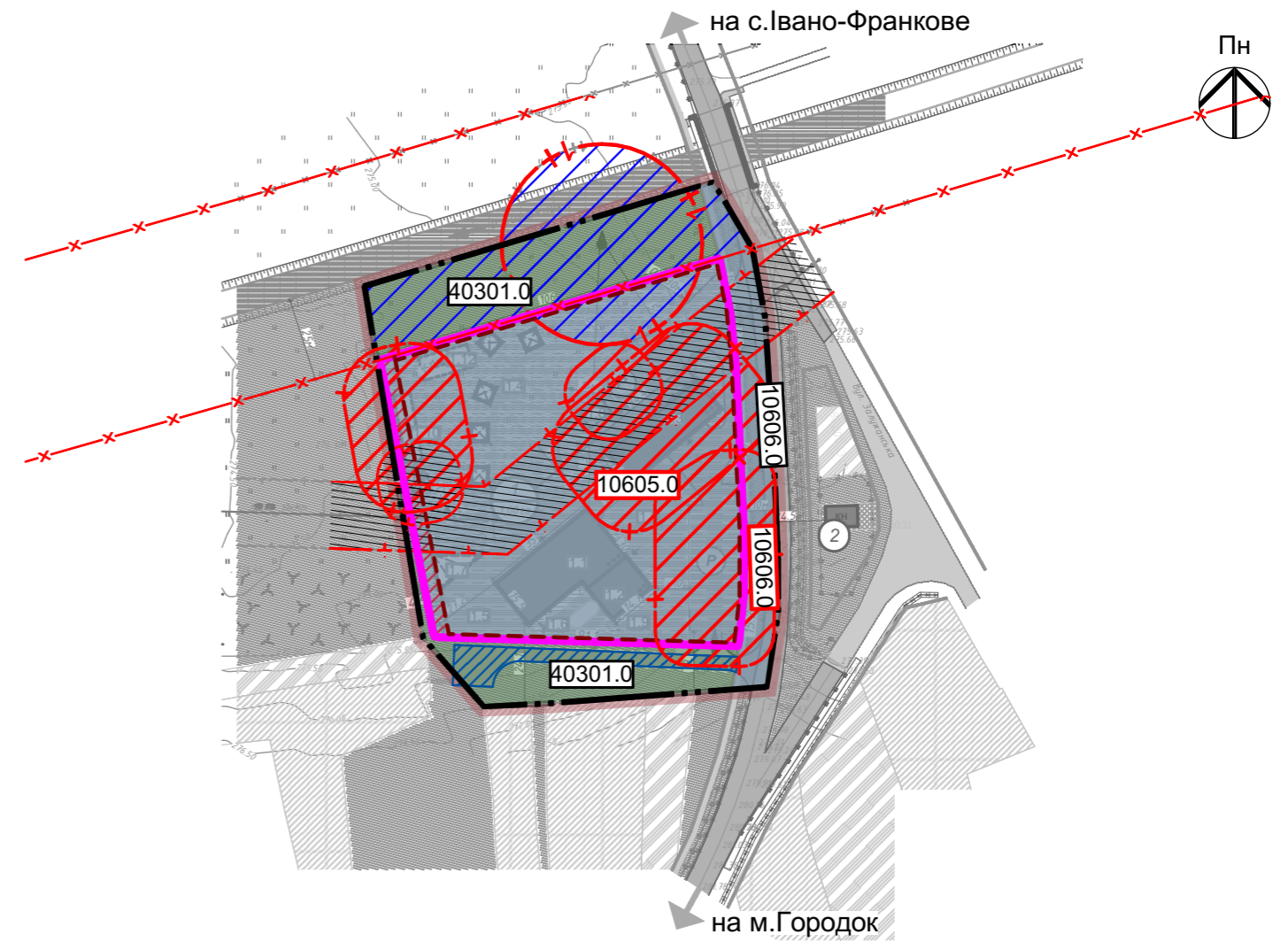
№	Найменування	Одиниця виміру	Існуючий стан	Проект
Площа території в межах ДПТ, в тому числі:		га	1,5474	1,5474
1.	Проектowana ділянка	га	-	1,0
	- площа / відсоток забудови (в т.ч. майданчиків)	м ² / %	-	5800/58
	- площа / відсоток озеленення	м ² / %	-	4300/43
	- площа твердого мощення	м ²	-	4100
	- максимальна висота	м	-	12
2.	Територія в межах ЧЛ, проїзд	га	0,0770	0,1910
3.	Озеленені території в комунальній власності	га	1,4704	0,3564

		Підпис	Дата	№040724/01-Р			
			2024р	"Детальний план території земельної ділянки орієнтовною площею 1,0000 га для розміщення та експлуатації об'єктів дорожнього сервісу (КВЦПЗ - 12.11), що розташована в с.Повітно Львівського району Львівської області"			
ГАП	М. Лопушанський			Замовник: Городоцька міська рада	Стадія	Аркуш	Аркушів
Виконала	І. Баран			ДПТ	3	10	
Н. контроль	М. Лопушанський	Проектний план та схема проектних обмежень у використанні земель М 1:1000			ФО-П "Лопушанський М. Р."		

ПЛАН ФУНКЦІОНАЛЬНОГО ЗОНУВАННЯ ТЕРИТОРІЇ М 1:2000

УМОВНІ ПОЗНАЧЕННЯ

межі територій		
		Межа ДПТ
		Межа ділянки проектування
		Межі ділянок згідно з ПКК
функціональне зонування територій		
10606.0	10606.0	Зона транспортної інфраструктури (вулична мережа)
	10605.0	Зона закладів з обслуговування автотранспортних засобів
40301.0		Зона озелених територій загального користування
планувальні обмеження відносно території ДПТ		
		Прибережно захисна смуга
		ОЗ (експлуатаційний розрив) водостічної канами
		Перший пояс зони санітарної охорони водозабірної свердловини
проектовані планувальні обмеження від об'єктів		
		С33 та санітарні розриви
		Червона лінія
		Лінія регулювання забудови



Функціональне зонування територій

(згідно з додатком 60 до Порядку ведення Державного земельного кадастру)

Код класифікаційного угруповання			Код виду функціонального призначення території	Назва виду функціонального призначення території	Код згідно з Класифікатором видів цільового використання земельних ділянок	
підгрупи	класу	підкласу			Переважні (основні) види	Супутні види
2	06	05	20605.0	території закладів з обслуговування автотранспортних засобів	12.11	03.07; 03.08; 03.14; 04.10; 05.01; 11.04; 11.07; 12.13; 13.01; 13.03; 14.02
2	06	06	20606.0	території вулиць та доріг	12.13	07.07; 11.07; 08.1
4	01	03	40301.0	зелені насадження загального користування	07.07	11.04; 13.01; 13.03; 14.02 (в частині розміщення об'єктів розподільчих мереж)

Перелік обмежень щодо використання земель та земельних ділянок

(згідно з додатком 6 до Порядку ведення Державного земельного кадастру)

Зона	Код	Назва	Примітка
	06.01.5	Території в лініях регулювання забудови	проект, накладається на ділянку проектування №1
	07.02	Право проїзду на транспортному засобі по наявному шляху	існ., проект, накладається на території поруч з проектованою ділянкою
	01.05	Охоронна зона навколо (уздовж) об'єкта електрозв'язку	існ., накладається на територію ДПТ
	02.01.1	Перший пояс зони санітарної охорони джерел та об'єктів централізованого питного водопостачання (суворого режиму)	існ., накладається на територію ДПТ
	05.02	Прибережна захисна смуга вздовж річок, навколо водойм та на островах	існ., накладається на ділянку проектування в існуючих межах (не накладається на проектовану діл. №1)
	03.01	Санітарно-захисна зона навколо об'єкта	проект, накладається на території поруч з проектованими та діл. проектування

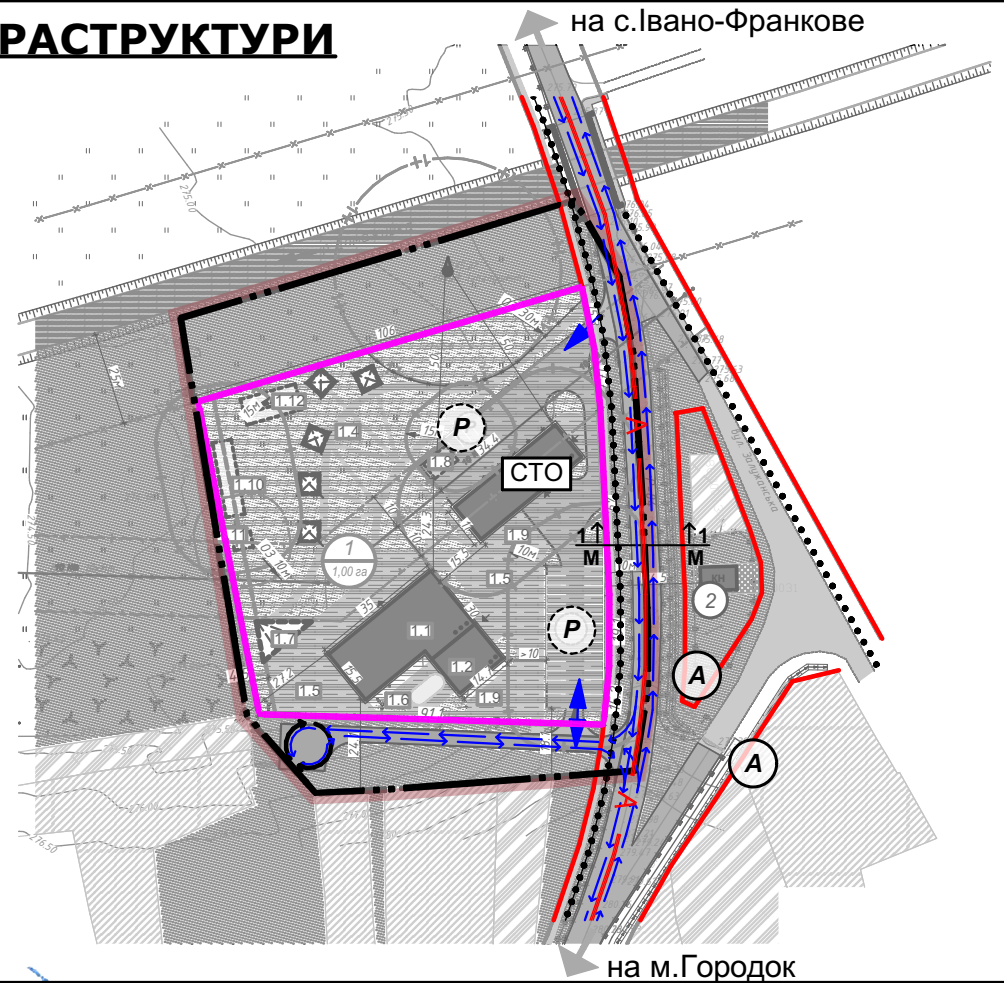
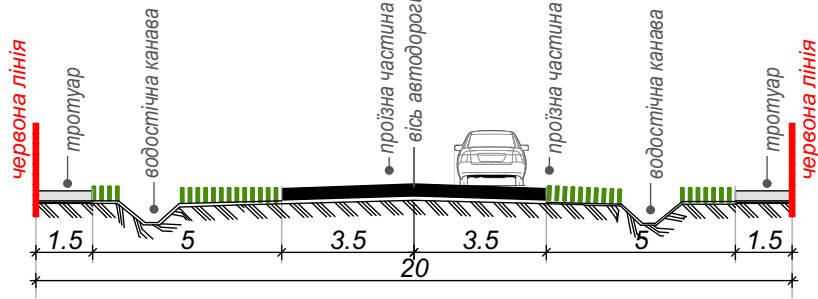
		Підпис	Дата	№040724/01-Р		
			2024р.	"Детальний план території земельної ділянки орієнтовною площею 1,0000 га для розміщення та експлуатації об'єктів дорожнього сервісу (КВЦПЗ - 12.11), що розташована в с.Повітно Львівського району Львівської області"		
ГАП	М. Лопушанський	Замовник: Городоцька міська рада		Стадія	Аркуш	Аркушів
Виконала	І. Баран			ДПТ	4	10
Н. контроль	М. Лопушанський	План функціонального зонування території М 1:2000		ФО-П "Лопушанський М. Р."		

СХЕМА ТРАНСПОРТНОЇ МОБІЛЬНОСТІ ТА ІНФРАСТРУКТУРИ М 1:2000

Поперечний профіль вулиці

М 1:200

1-1

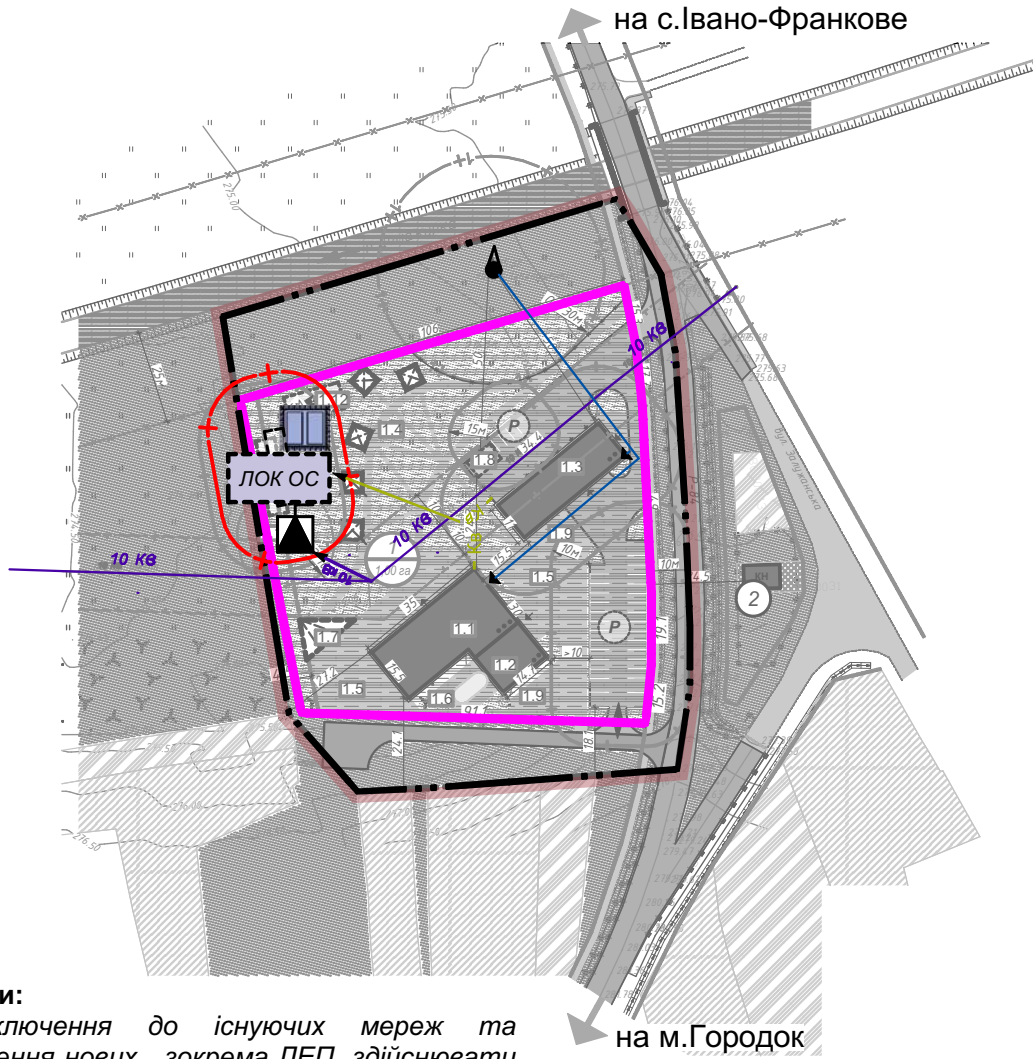


УМОВНІ ПОЗНАЧЕННЯ

існ.	проект.	
—	—	Межа ДПТ
	—	Межа проєктованої ділянки
	—	ЧЛ
	(P)	Місце зберігання автотранспорту
←	←	Напрямки руху транспорту
	→	Напрямки руху внутрішнього транспорту
	↻	Розворотний майданчик
	(A)	Зупинка громадського транспорту
	СТО	Станція техобслуговування легкових автомобілів
- A -		Рух зовнішнього громадського транспорту
.....		Основні шляхи руху пішоходів та людей на кріслах колісних
	↔	В'їзд - заїзд на ділянку
	↓	Місця позначення поперечних профілів

		Підпис	Дата	№040724/01-Р			
			2024р.	"Детальний план території земельної ділянки орієнтовною площею 1,0000 га для розміщення та експлуатації об'єктів дорожнього сервісу (КВЦПЗ - 12.11), що розташована в с.Повітно Львівського району Львівської області"			
ГАП	М. Лопушанський			Замовник: Городоцька міська рада	Стадія	Аркуш	Аркушів
Виконала	І.Баран			ДПТ	5	10	
Н. контроль	М. Лопушанський			Схема транспортної мобільності та інфраструктури М 1:2000 Поперечні профілі вулиць М 1:200	ФО-П "Лопушанський М. Р."		

СХЕМА ІНЖЕНЕРНОГО ЗАБЕЗПЕЧЕННЯ ТЕРИТОРІЇ М 1:2000



Примітки:

1. Підключення до існуючих мереж та прокладення нових, зокрема ЛЕП, здійснювати після погодження відповідних служб.
2. Каналізаційна мережа - проєктована локально. Очищення стоків відбуватиметься на локальних ОС/септиках.
3. Водопостачання - від проєктованих локальних свердловин.
4. Пожежогасіння здійснювати від проєктованих пожежних резервуарів.

УМОВНІ ПОЗНАЧЕННЯ

існ. проєкт.

межі територій

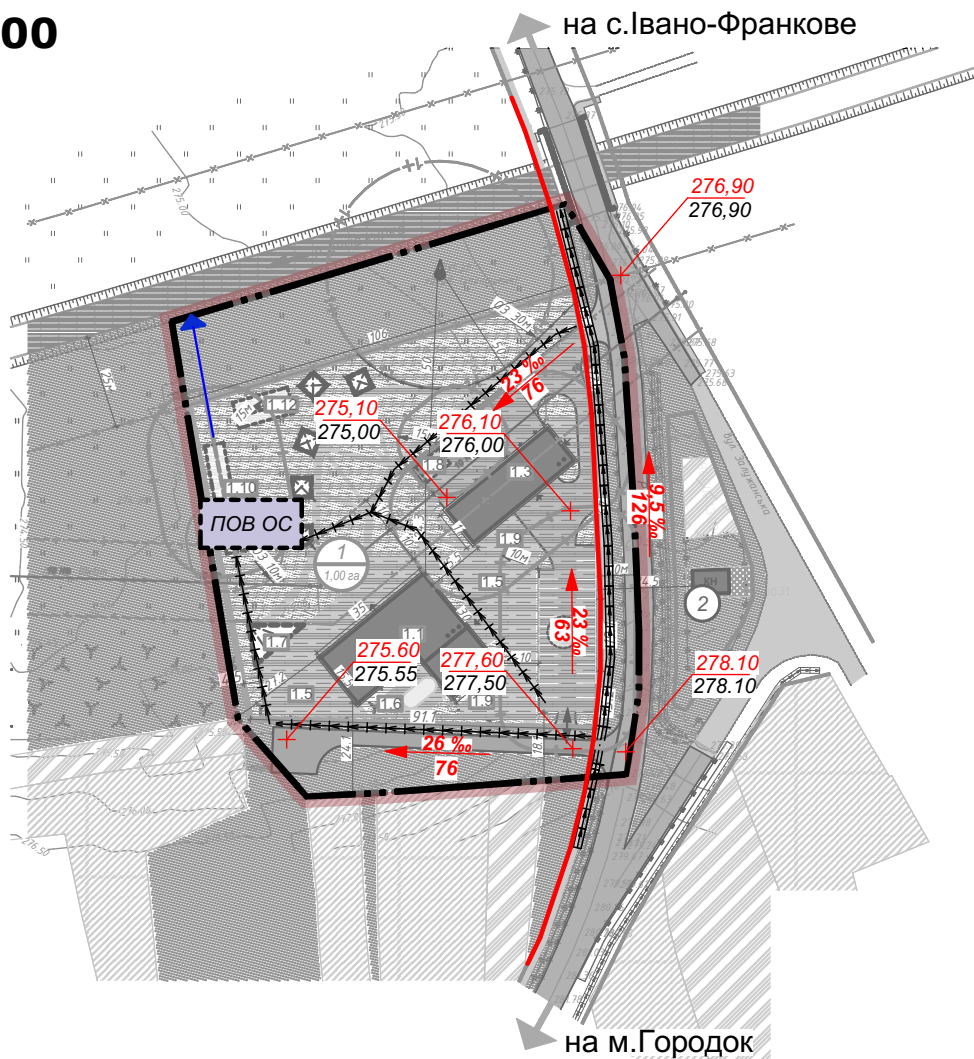
	Межа ДПТ
	Межа ділянки проєктування
	Встановлені межі ділянок згідно з кадастровою картою

інженерне обладнання території		
	10 кВ	ЛЕП 10 кВ
	0,4 кВ	ЛЕП 0,4 кВ
		ТП
		Водозабірна свердловина
	Вп	Водопровідна мережа
	Кв	Каналізаційна мережа
	ЛОК ОС	Локальні очисні споруди / септики
		Пожежний резервуар

		Підпис	Дата	№040724/01-Р			
			2024р	"Детальний план території земельної ділянки орієнтовною площею 1,0000 га для розміщення та експлуатації об'єктів дорожнього сервісу (КВЦПЗ - 12.11), що розташована в с.Повітно Львівського району Львівської області"			
ГАП	М. Лопушанський			Замовник: Городоцька міська рада	Стадія	Аркуш	Аркушів
Виконала	І.Баран				ДПТ	6	10
Н. контроль	М. Лопушанський				ФО-П "Лопушанський М. Р."		
				Схема інженерного забезпечення території та інженерно-технічних заходів цивільного захисту М 1:2000			

СХЕМА ІНЖЕНЕРНОЇ ПІДГОТОВКИ, БЛАГОУСТРОЮ ТЕРИТОРІЇ ТА ВЕРТИКАЛЬНОГО ПЛАНУВАННЯ

М 1:2000



Примітки:

- Схему інженерної підготовки розроблено на топооснові М1:500 з січенням горизонталей 1 м. Система висот -Балтійська. На схемі підготовки приведені існуючі і проектні позначки по осях проїзних частин вулиць, у місцях їх перетинів, переломів повздожнього профілю, проектні повздожні ухили, місця підсипки і зрізки ґрунту на території;
- Поверхневі води проходять попередню очистку на септику дощових стоків. Умовно очищену воду передбачається направляти у пожежні резервуари чи використовувати для потреб підприємства в технічній воді.

УМОВНІ ПОЗНАЧЕННЯ

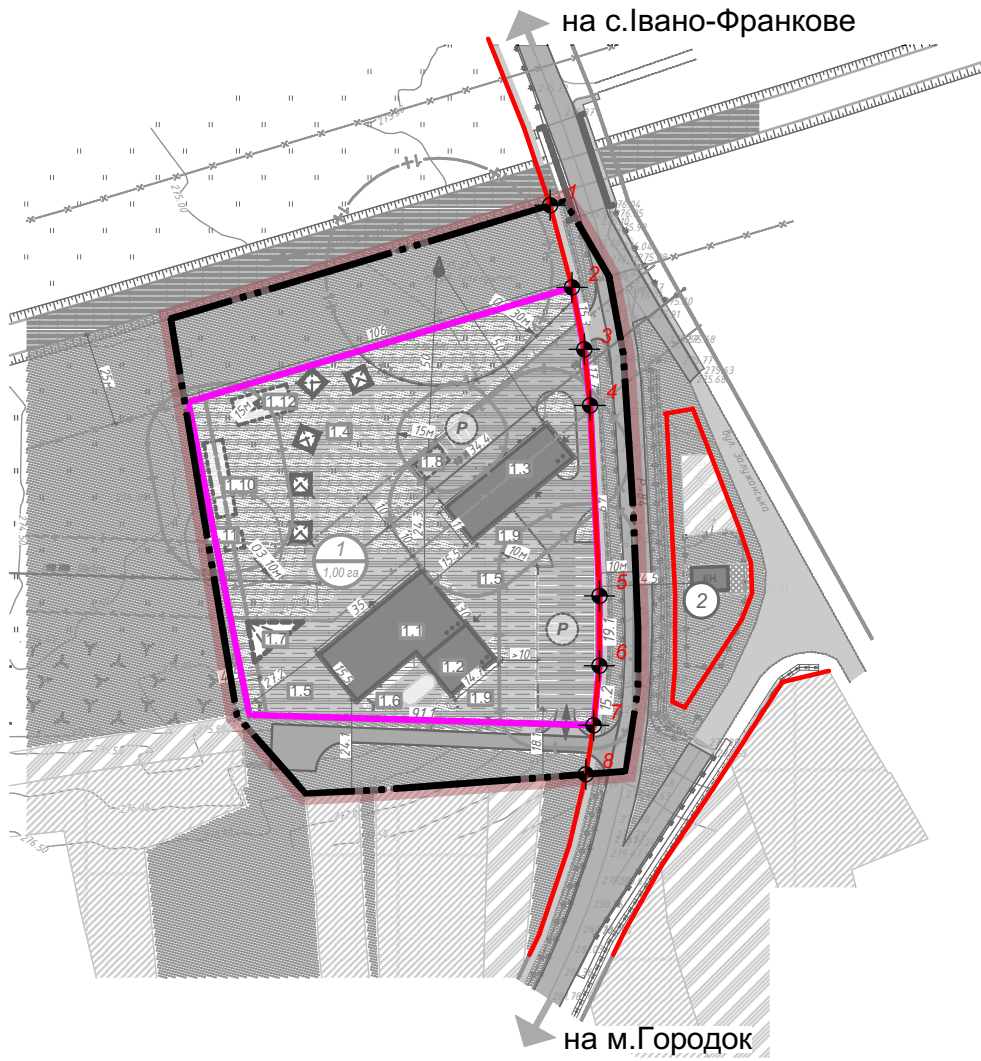
існ.	проект.	
— ···		Межа ДПТ
		Межа проєктованої ділянки
	==	Червоні лінії
	4,2% 140	Проектований ухил(проміле)/ довжина ділянки (м)
	268,70 268,70	Проектована відмітка/ існуюча відмітка

	→	Напрямки відведення води
	≡ - ≡	Водопрпускна труба
	≡≡≡	Канави водостічна
	→→→→	Лоток укріплений (каналізаційна мережа поверхневих стічних вод)
	ПОВ ОС	Локальні ОС поверхневих стоків

		Підпис	Дата	№040724/01-Р			
			2024р	"Детальний план території земельної ділянки орієнтовною площею 1,0000 га для розміщення та експлуатації об'єктів дорожнього сервісу (КВЦПЗ - 12.11), що розташована в с.Повітно Львівського району Львівської області"			
ГАП	М. Лопушанський						
Виконала	І.Баран			Замовник: Городоцька міська рада	Стадія	Аркуш	Аркушів
Н. контроль	М. Лопушанський				ДПТ	7	10
				Схема інженерної підготовки, благоустрою території та вертикального планування М 1:2000	ФО-П "Лопушанський М. Р."		

ПЛАН ЧЕРВОНИХ ЛІНІЙ

М 1:2000



УМОВНІ ПОЗНАЧЕННЯ

існ.	проект.	
		Межа ДПТ
		Межі ділянки проектування
		Червоні лінії
		Координатні точки

Таблиця координат і довжин меж смуги відводу дороги

№	X	Y	Довжина	Кут
1	5 514 338,360	1 317 506,337	22,485	164°49'00"
2	5 514 316,660	1 317 512,226	16,700	169°06'12"
3	5 514 300,261	1 317 515,383	16,364	174°16'09"
4	5 514 283,979	1 317 517,017	49,002	177°13'02"
5	5 514 235,035	1 317 519,396	18,887	180°09'50"
6	5 514 216,148	1 317 519,342	15,393	185°32'10"
7	5 514 200,827	1 317 517,857	13,108	188°49'45"
8	5 514 187,874	1 317 515,845		

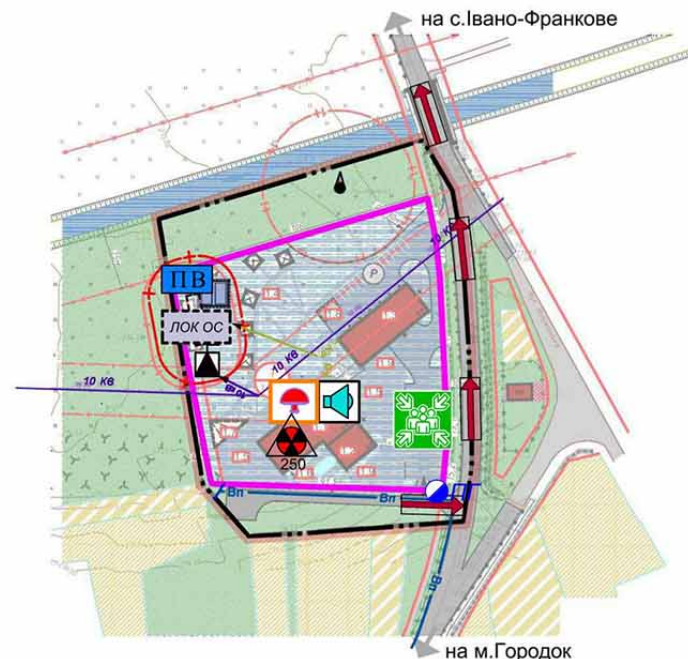
		Підпис	Дата	№040724/01-Р			
			2024р	"Детальний план території земельної ділянки орієнтовною площею 1,0000 га для розміщення та експлуатації об'єктів дорожнього сервісу (КВЦПЗ - 12.11), що розташована в с.Півітно Львівського району Львівської області"			
ГАП	М. Лопушанський			Замовник: Городоцька міська рада	Стадія	Аркуш	Аркушів
Виконала	І.Баран				ДПТ	8	10
Н. контроль	М. Лопушанський			План червоних ліній М 1:2000	ФО-П "Лопушанський М. Р."		

СХЕМА ІНЖЕНЕРНО-ТЕХНІЧНИХ ЗАХОДІВ ЦИВІЛЬНОГО ЗАХИСТУ НА МИРНИЙ ЧАС М 1:2000

УМОВНІ ПОЗНАЧЕННЯ

існ.	проект.
межі територій	
	Межа ДПТ
	Межа ділянки проектування
	Встановлені межі ділянок згідно з кадастровою картою
функціональне зонування територій	
	Територія транспортної інфраструктури
	Територія житлової садибної забудови
	Територія громадського призначення
	Територія сільськогосподарського призначення
	Озеленені території
	Водний об'єкт
будівлі та споруди	
	Громадська будівля
	Тимчасові будівлі, навіси, альтанки
	Споруди, обладнання
вулично-дорожня мережа	
	Дороги з твердим покриттям
	Грунтова дорога
	Місце зберігання автотранспорту
планувальні обмеження	
	Червоні лінії
	Лінія регулювання забудови
	ОЗ об'єктів інженерної інфраструктури
	Прибережна захисна смуга
	Перший пояс санохорони об'єктів водопостачання

інженерне обладнання території	
	ЛЕП 10 кВ
	ЛЕП 0,4 кВ
	ТП
	Водозабірна свердловина (заглушена)
	Водопровідна мережа
	Каналізаційна мережа
	Локальні очисні споруди / септики
	Пожежний резервуар
інженерно-технічні заходи цивільного захисту	
	Електросирена
	Вуличний гучномовець
	Споруда подвійного призначення з властивостями ПРУ (ххх - к-ть осіб)
	Безпечне місце збору населення
	Шляхи евакуації
	Місце збору води для потреб пожежогашіння (пожежний водозабір)
	Пожежний гідрант



ЕКСПЛІКАЦІЯ

№	Найменування	Примітки
1.	Проектована ділянка для будівництва та обслуговування об'єктів придорожного сервісуз цільовим призначенням 12.11	проект.
1.1.	заклад харчування, мотель	
1.2.	магазин продовольчих товарів	
1.3.	СТО, магазин автотоварів	
1.4.	відпочинкова зона з альтанками	
1.5.	літня тераса	
1.6.	літня тераса з басейном	
1.7.	мангал	
1.8.	господарські майданчики, місця збору ТПВ	
1.9.	майданчики для розвантаження	
1.10.	локальні ОС, протипожежні резервуари	

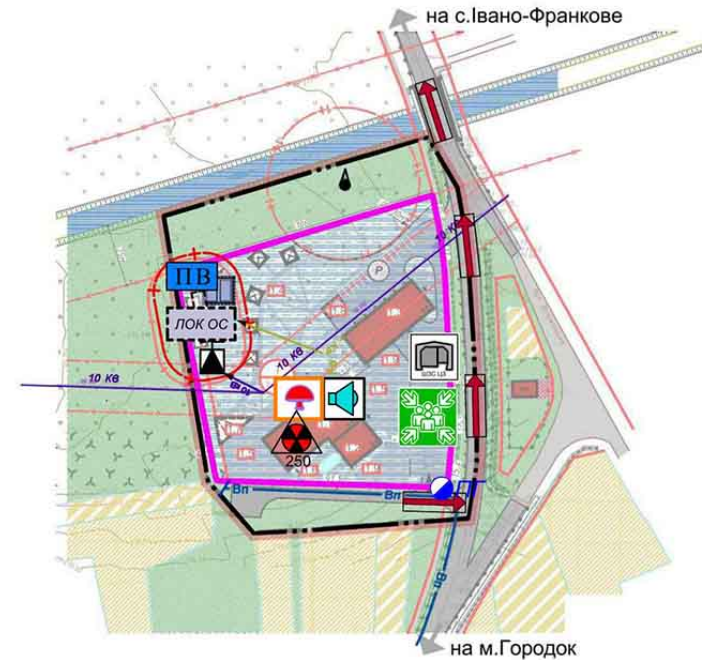
Підпис		Дата	№040724/01-Р		
		2024р	"Детальний план території земельної ділянки орієнтовною площею 1,0000 га для розміщення та експлуатації об'єктів дорожнього сервісу (КВЦПЗ - 12.11), що розташована в с.Повітно Львівського району Львівської області"		
ГАП	М. Лопушанський		Замовник: Городоцька міська рада	Стадія	Аркуш
Виконала	І. Баран			ДПТ	9
Н. контроль	М. Лопушанський		Схема інженерно-технічних заходів цивільного захисту на мирний час М 1:2000		Аркушів
					10
				ФО-П "Лопушанський М. Р."	

СХЕМА ІНЖЕНЕРНО-ТЕХНІЧНИХ ЗАХОДІВ ЦИВІЛЬНОГО ЗАХИСТУ НА ОСОБЛИВИЙ ЧАС М 1:2000

УМОВНІ ПОЗНАЧЕННЯ

існ.	проект.
межі територій	
	Межа ДПТ
	Межа ділянки проектування
	Встановлені межі ділянок згідно з кадастровою картою
функціональне зонування територій	
	Територія транспортної інфраструктури
	Територія житлової садибної забудови
	Територія громадського призначення
	Територія сільськогосподарського призначення
	Озеленені території
	Водний об'єкт
будівлі та споруди	
	Громадська будівля
	Тимчасові будівлі, навіси, альтанки
	Споруди, обладнання
вулично-дорожня мережа	
	Дороги з твердим покриттям
	Грунтова дорога
	Місце зберігання автотранспорту
планувальні обмеження	
	Червоні лінії
	Лінія регулювання забудови
	ОЗ об'єктів інженерної інфраструктури
	Прибережна захисна смуга
	Перший пояс санохорони об'єктів водопостачання

інженерне обладнання території	
	ЛЕП 10 кВ
	ЛЕП 0,4 кВ
	ТП
	Водозабірні свердловина (заглушена)
	Водопровідна мережа
	Каналізаційна мережа
	Локальні очисні споруди / септики
	Пожежний резервуар
інженерно-технічні заходи цивільного захисту	
	Електросирена
	Вуличний гучномовець
	Споруда подвійного призначення з властивостями ПРУ (xxx - к-ть осіб)
	Безпечне місце збору населення
	Шляхи евакуації
	Місце збору води для потреб пожежогашіння (пожежний водозабір)
	Пожежний гідрант
	Швидкоспоруджувана захисна споруда цивільного захисту

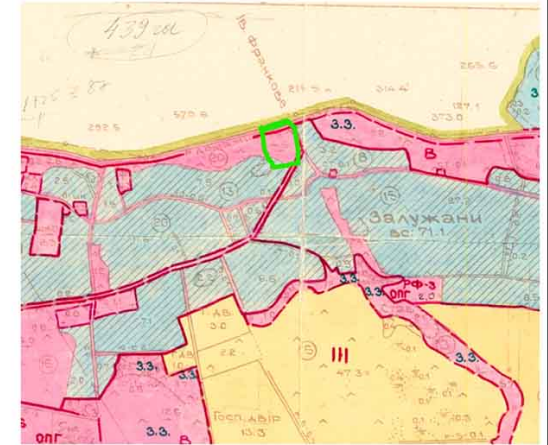
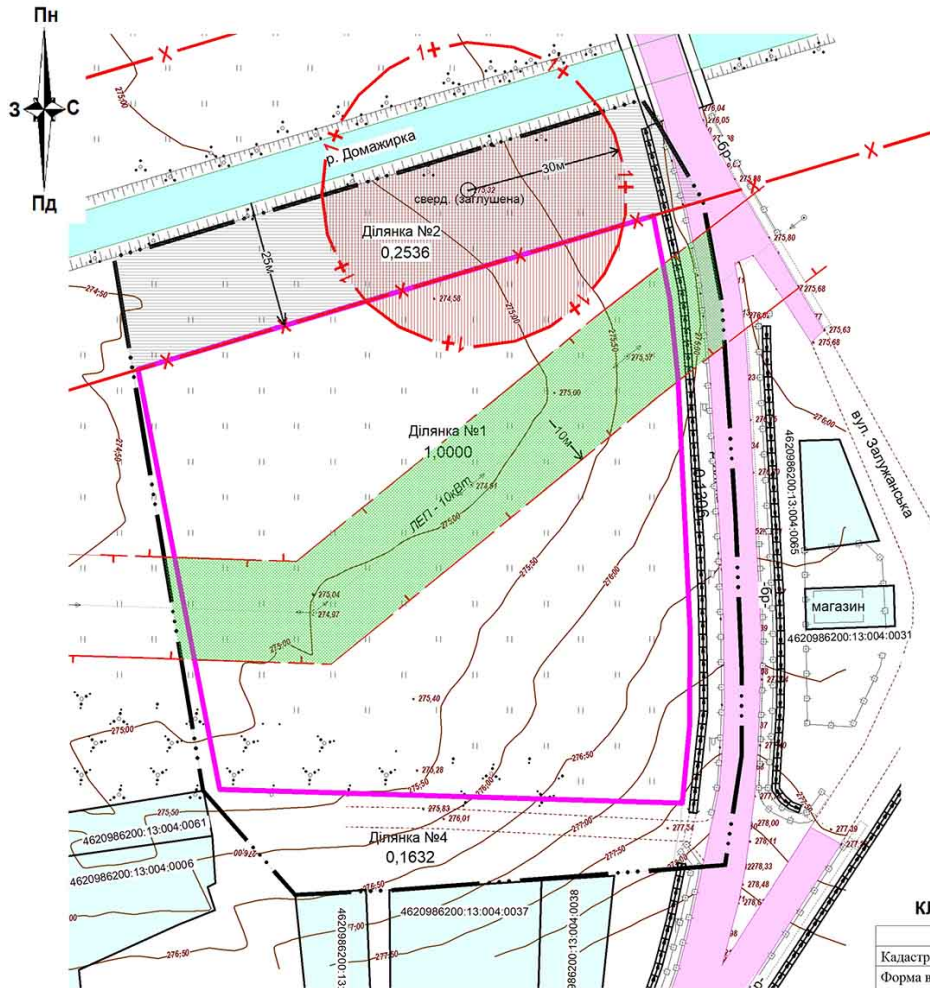


ЕКСПЛІКАЦІЯ

№	Найменування	Примітки
1.	Проектована ділянка для будівництва та обслуговування об'єктів придорожного сервісуз цільовим призначенням 12.11	проект.
1.1.	заклад харчування, мотель	
1.2.	магазин продовольчих товарів	
1.3.	СТО, магазин автотоварів	
1.4.	відпочинкова зона з альтанками	
1.5.	літня тераса	
1.6.	літня тераса з басейном	
1.7.	мангал	
1.8.	господарські майданчики, місця збору ТПВ	
1.9.	майданчики для розвантаження	
1.10.	локальні ОС, протипожежні резервуари	

		Підпис	Дата	№040724/01-Р		
			2024р	"Детальний план території земельної ділянки орієнтовною площею 1,0000 га для розміщення та експлуатації об'єктів дорожнього сервісу (КВЦПЗ - 12.11), що розташована в с.Повітно Львівського району Львівської області"		
ГАП	М. Лопушанський	Замовник: Городоцька міська рада		Стадія	Аркуш	Аркушів
Виконала	І.Баран			ДПТ	10	10
Н. контроль	М. Лопушанський	Схема інженерно-технічних заходів цивільного захисту на особливий час М 1:2000		ФО-П "Лопушанський М. Р."		

**ПЛАН СУЧАСНОГО ВИКОРИСТАННЯ ЗЕМЕЛЬ
за формою власності із зазначенням категорій та виду цільового
призначення, з урахуванням наявних обмежень та обтяжень**



ПЕРЕЛІК ОБМЕЖЕНЬ У ВИКОРИСТАННІ У МЕЖАХ ДПТ (ІСНУЮЧІ)

№ п/п	Код обмеження	Назва обмеження	Осн. законодавчі акти	Площа, га
1	01.05	Охоронна зона навколо (уздовж) об'єкта енергетичної системи	Постанова КМУ від 27.12.2022 р. № 1455 "Правила охорони електричних мереж"	0,1280
2	05.02	Прибережна захисна смуга вздовж річок, навколо водойм та на островах	ч.2, ст.88 «Водного кодексу України»	0,2537
3	02.01.1	Перший пояс зони санітарної охорони джерел та об'єктів централізованого питного водопостачання (суворого режиму)	ст.93 «Водного кодексу України» пункт 15.2 ДБН Б.2.5-74:2013	0,1892

КЛАСИФІКАЦІЯ ЗЕМЕЛЬНИХ ДІЛЯНОК (ІСНУЮЧА)

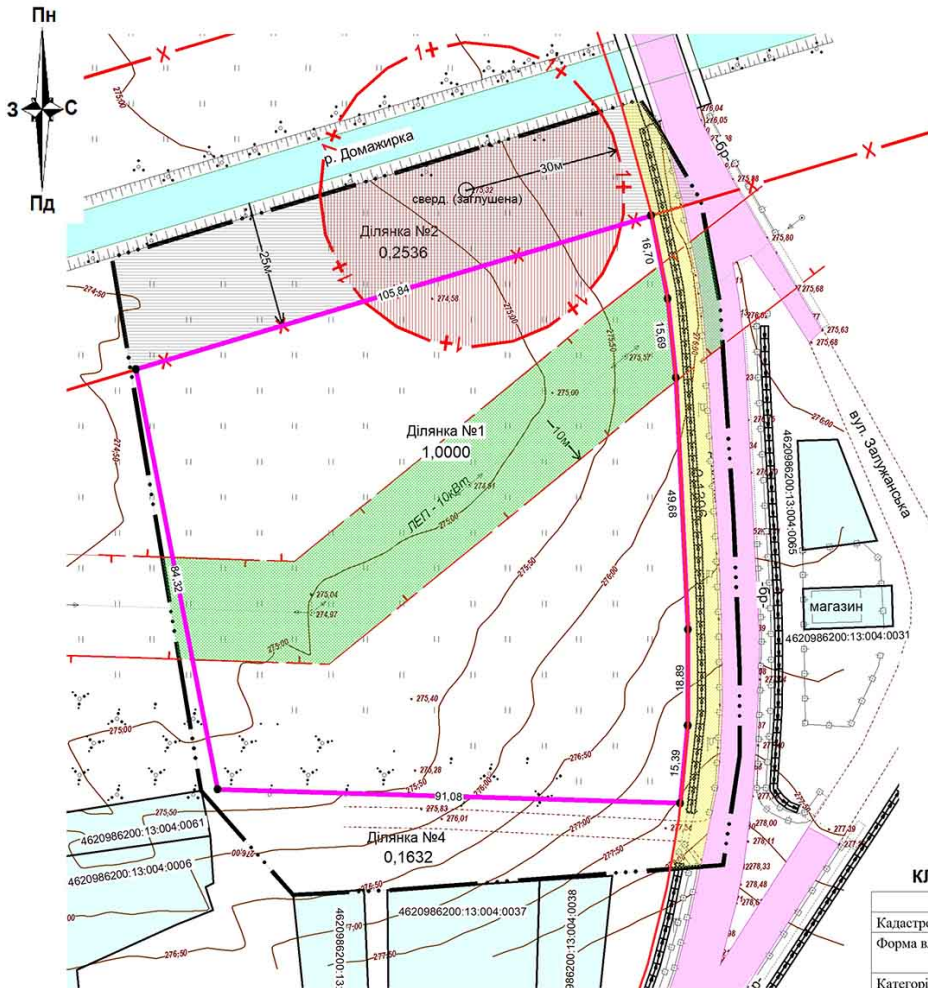
	Ділянка №1	Ділянка №2	Ділянка №3	Ділянка №4
Кадастровий номер	не присвоєно	не присвоєно	не присвоєно	не присвоєно
Форма власності	комунальна (право власності не посвідчено)	комунальна (право власності не посвідчено)	комунальна (право власності не посвідчено)	комунальна (право власності не посвідчено)
Категорія земель	землі сільськогосподарського призначення	землі водного фонду	землі промисловості, транспорту, зв'язку, енергетики, оборони та іншого призначення	землі сільськогосподарського призначення
Цільове призначення	земельні ділянки запасу (земельні ділянки, які не надані у власність або користування громадянами чи юридичними особами)	земельні ділянки запасу (земельні ділянки, які не надані у власність або користування громадянами чи юридичними особами)	земельні ділянки запасу (земельні ділянки, які не надані у власність або користування громадянами чи юридичними особами)	земельні ділянки запасу (земельні ділянки, які не надані у власність або користування громадянами чи юридичними особами)
Код КВЦПЗ	01.17	10.13	12.12	01.17
Площа, га	1,0000	0,2536	0,1306	0,1632
Угіддя	002.02 Пасовища	002.02 Пасовища	009.02 Землі під дорогами, зокрема підрутовими	002.02 Пасовища

- межа ДПТ
- межі сформованих земельних ділянок з присвоєними кадастровими номерами та внесені у ДЗК право на які посвідчено
- межа земельних ділянок сформованих за результатами розроблення детального плану, що не внесені до ДЗК, право власності на які не посвідчено
- охоронна зона
- прибережна-захисна смуга
- 1-й пояс зони санітарної охорони

Замовник	М.Р. РОМАНОВИЧ			Площа земельних ділянок	3,5474
Місце розроблення	с.Молодіо Альшівка, районі Івано-Франківської області			Детальний план території	Масштаб
Директор	М.Р. РОМАНОВИЧ	М.Р. РОМАНОВИЧ	М.Р. РОМАНОВИЧ	Лист	1
Серія	К	К	К	Листів	4
Земельні ділянки	План сучасного використання земель за формою власності із зазначенням категорій та виду цільового призначення, з урахуванням наявних обмежень та обтяжень			ФОП ЛОПУШАНСЬКИЙ М.Р. 2024 р.	

**ПЛАН ЗЕМЕЛЬНИХ ДІЛЯНОК,
сформованих за результатами розроблення детального плану,
відомості про які підлягають внесенню до Державного земельного кадастру**

ДПТ передбачено формування однієї нових земельних ділянок №1 та внесення даних про неї у ДЗК стосовно відповідної категорії земель, цільового призначення обмежень, обтяжень та угідь.



ПЕРЕЛІК ОБМЕЖЕНЬ У ВИКОРИСТАННІ У МЕЖАХ ДПТ (ІСНУЮЧІ)

№ п/п	Код обмеження	Назва обмеження	Основні законодавчі акти	Діл.№1, га	Діл.№2, га	Діл.№3, га	Діл.№4, га
1	01.05	Охоронна зона навколо (уздовж) об'єкта енергетичної системи	Постанова КМУ від 27.12.2022 р. № 1455 "Правила охорони електричних мереж"	0,2321		0,0230	0,0047
2	05.02	Прибережна захисна смуга вздовж річок, навколо водойм та на островах	ч.2, ст.88 «Водного кодексу України»		0,2536		
3	02.01.1	Перший пояс зони санітарної охорони джерел та об'єктів централізованого питного водопостачання (суворого режиму)	ст.93 «Водного кодексу України» пункт 15.2 ДБН Б.2.5-74:2013	0,0591	0,1301		
4	06.01.1	Територія в червоних лініях	відповідно до ДПТ		0,0137	0,0854	

КЛАСИФІКАЦІЯ ЗЕМЕЛЬНИХ ДІЛЯНОК (ПРОЕКТНА)

	Ділянка №1	Ділянка №2	Ділянка №3	Ділянка №4
Кадастровий номер	не присвоєно	не присвоєно	не присвоєно	не присвоєно
Форма власності	комунальна (право власності не посвідчено)	комунальна (право власності не посвідчено)	комунальна (право власності не посвідчено)	комунальна (право власності не посвідчено)
Категорія земель	землі промислової, транспорту, зв'язку, енергетики, оборони та іншого призначення	землі водного фонду	землі промислової, транспорту, зв'язку, енергетики, оборони та іншого призначення	землі сільськогосподарського призначення
Цільове призначення	для розміщення та експлуатації об'єктів дорожнього сервісу	земельні ділянки запасу (земельні ділянки, які не надані у власність або користування громадянами чи юридичними особами)	земельні ділянки запасу (земельні ділянки, які не надані у власність або користування громадянами чи юридичними особами)	земельні ділянки запасу (земельні ділянки, які не надані у власність або користування громадянами чи юридичними особами)
Код КВЦПЗ	12.11	10.13	12.12	01.17
Площа, га	1,0000	0,2536	0,1306	0,1632
Угіддя	012.00 Землі, зайняті поточним будівництвом та відведені під будівництво (будівництво на яких не розпочато)	002.02 Пасовина	009.02 Землі під дорогами, зокрема підрутовини	002.02 Пасовища

- межа ДПТ
- межі сформованих земельних ділянок з присвоєними кадастровими номерами та внесені у ДЗК право на які посвідчено
- межа земельних ділянок сформованих за результатами розроблення детального плану, що не внесені до ДЗК, право власності на які не посвідчено
- охоронна зона
- прибережна-захисна смуга
- 1-й пояс зони санітарної охорони
- червоні лінії

Замовник: **МАЛІЦЬКИЙ ГОРОДСЬКА РАДА**

Місце розроблення: **Повіттю Львівського району Львівської області**

Площа м.к.к.: **МАЛІЦЬКИЙ**

Директор: **Андрій Юрійович**

Сергій: **Корнійчук**

земаєспор: **№012208**

Детальний план території

План земельних ділянок, сформованих за результатами розроблення детального плану, відомості про які підлягають внесенню до Державного земельного кадастру

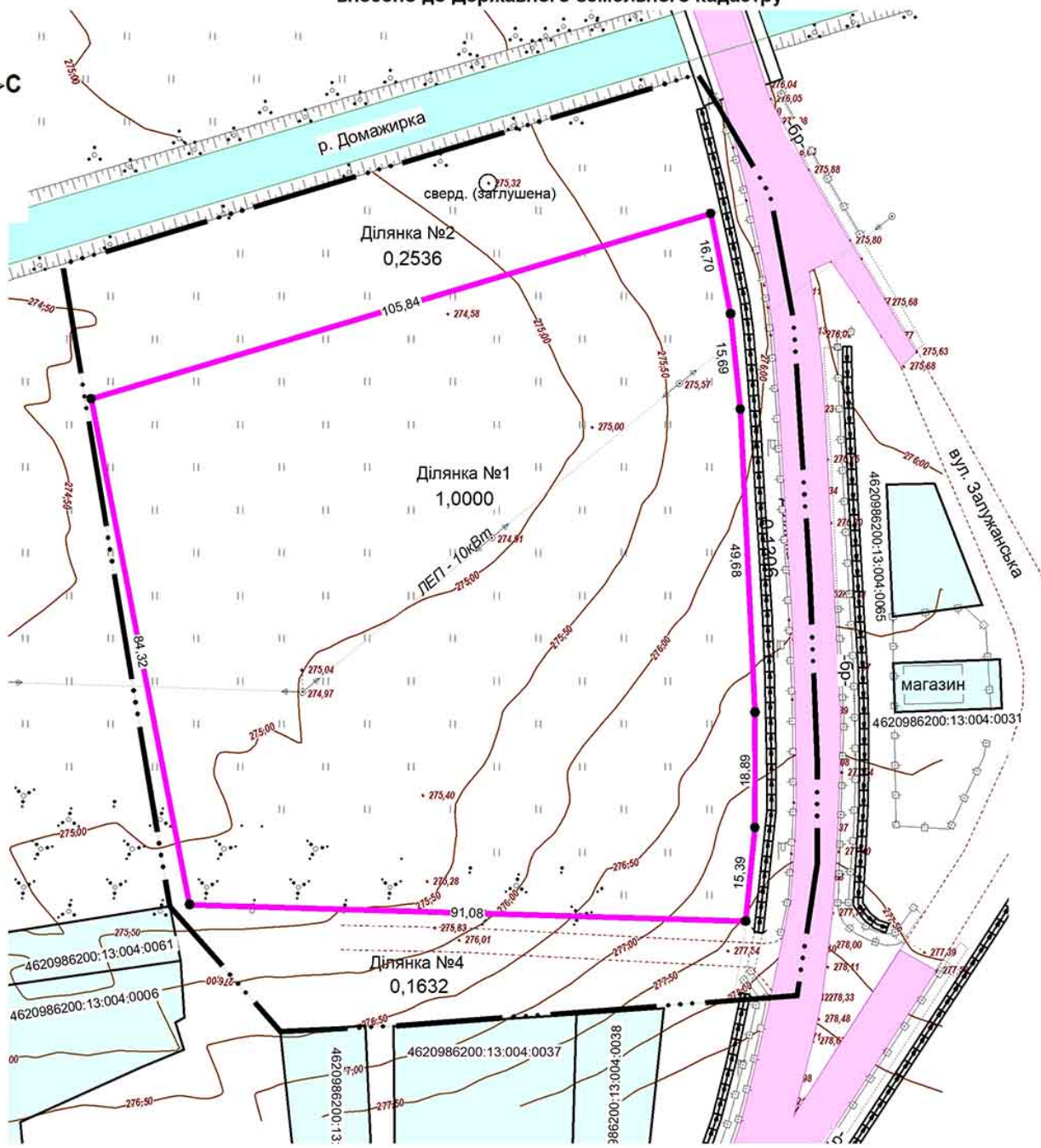
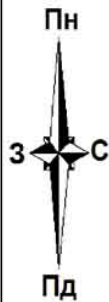
Масштаб: 1:1000




Лист: 2

Листів: 4

ФОП ЛОПУШАНСЬКИЙ М.Р. 2024 р.

План земельних ділянок, право власності на які посвідчено до 2004 року та відомості про які не внесено до Державного земельного кадастру

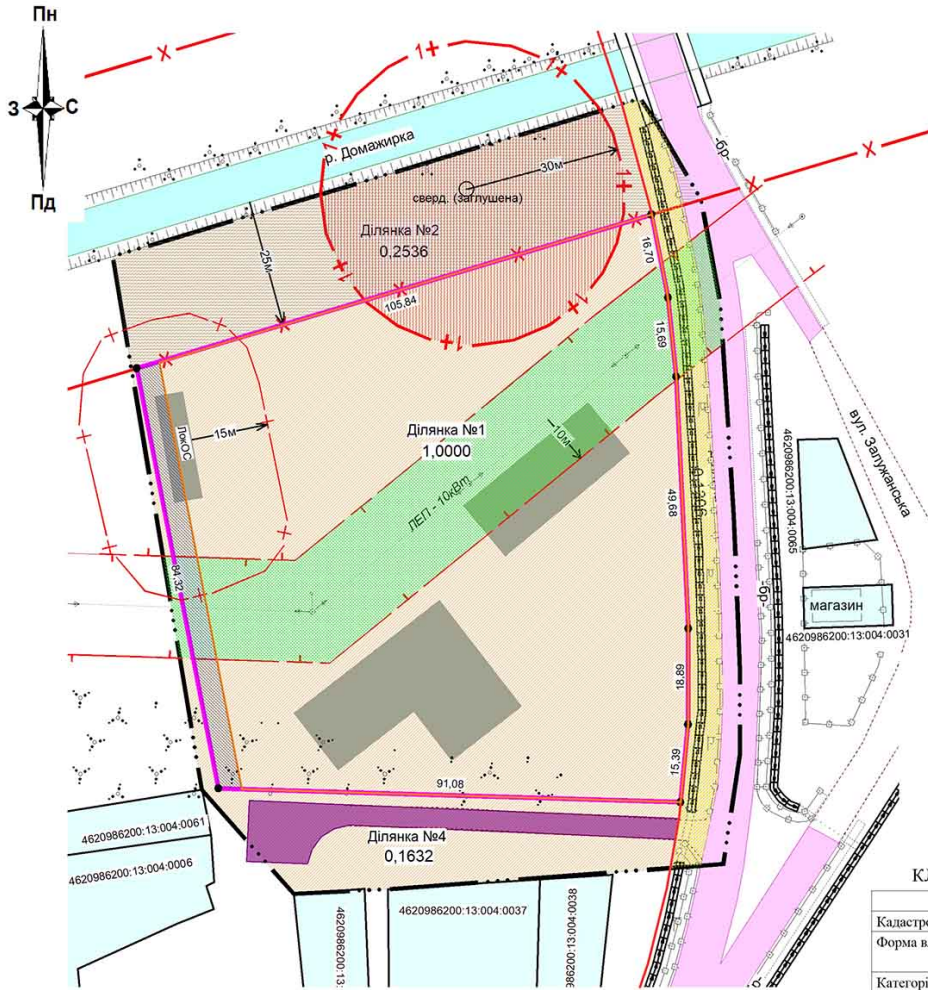


-  межа ДПТ
-  межі сформованих земельних ділянок з присвоєними кадастровими номерами та внесені у ДЗК право на які посвідчено
-  межа земельних ділянок сформованих за результатами розроблення детального плану, що не внесені до ДЗК, право власності на які не посвідчено

Земельні ділянки, право власності на які посвідчено до 2004 року та відомості про які не внесено до Державного земельного кадастру не виявлено.

 <p>Земельний діляк Масштаб розташування Ім'я м. розробника Серія землевпор.</p>		 <p>Городоцька міська рада с.Півітно Львівського району Львівської області</p>		<p>Детальний план території</p>		
<p>Малицький Андрій Юрійович Кваліфікаційний Сертифікат №012208</p>		<p>ЛОПУШАНСЬКИЙ МІНСЬКИЙ РОБІТНИЦЬКИЙ КОЛГΟΣПІВНИЦЬКИЙ</p>		<p>План земельних ділянок, право власності на які посвідчено до 2004 року та відомості про які не внесено до Державного земельного кадастру</p>		
				Масштаб	Лист	Листів
				1:1000	3	4
				<p>ФОП ЛОПУШАНСЬКИЙ М.Р. 2024 р.</p>		

План обмежень у використанні земель, відомості про які підлягають внесенню до Державного земельного кадастру на підставі розробленої містобудівної документації



ПЕРЕЛІК ОБМЕЖЕНЬ У ВИКОРИСТАННІ У МЕЖАХ ДПТ (ПРОЕКТНІ)

№ п/п обмеження	Код обмеження	Назва обмеження	Основні законодавчі акти	Діл. №1, га	Діл. №2, га	Діл. №3, га	Діл. №4, га
1	01.05	Охоронна зона навколо (уздовж) об'єкта енергетичної системи	Постанова КМУ від 27.12.2022 р. № 1455 "Правила охорони електричних мереж"	0,2321		0,0230	0,0047
2	05.02	Прибережна захисна смуга вздовж річок, навколо водойм та на островах	ч.2, ст.88 «Водного кодексу України»		0,2536		
3	02.01.1	Перший пояс зони санітарної охорони джерел та об'єктів централізованого питного водопостачання (суворого режиму)	ст.93 «Водного кодексу України» пункт 15.2 ДБН Б.2.5-74:2013	0,0591	0,1301		
4	06.01.1	Території в червоних лініях	відповідно до ДПТ		0,0137	0,0854	
5	06.01.5	Території в лініях регулювання забудови	Табл.15.2 ДБН Б.2.2-12-2019	0,0396			
6	07.02	Право проїзду на транспортному засобі по наявному шляху	відповідно до ДПТ				0,0454
7	03.01	Санітарно-захисна зона навколо об'єкта	Додаток 10 до ДСП №173-96 Табл. 6.5 ДБН Б.2.2-12-2019	1,0000	0,2536	0,1306	0,1632

Примітки: 1. Розташування проєктованих об'єктів рекомендаційне, остаточні планувальні рішення можуть конкретизуватися на наступних стадіях проєктування з дотриманням містобудівних умов та обмежень;

КЛАСИФІКАЦІЯ ЗЕМЕЛЬНИХ ДІЛЯНОК (ПРОЕКТНА)

	Ділянка №1	Ділянка №2	Ділянка №3	Ділянка №4
Кадастровий номер	не присвоєно	не присвоєно	не присвоєно	не присвоєно
Форма власності	комунальна (право власності не посвідчено)	комунальна (право власності не посвідчено)	комунальна (право власності не посвідчено)	комунальна (право власності не посвідчено)
Категорія земель	землі промисловості, транспорту, зв'язку, енергетики, оборони та іншого призначення	землі водного фонду	землі промисловості, транспорту, зв'язку, енергетики, оборони та іншого призначення	землі сільськогосподарського призначення
Цільове призначення	для розміщення та експлуатації об'єктів дорожнього сервісу	земельні ділянки запасу (земельні ділянки, які не надані у власність або користування громадянами чи юридичними особами)	земельні ділянки запасу (земельні ділянки, які не надані у власність або користування громадянами чи юридичними особами)	земельні ділянки запасу (земельні ділянки, які не надані у власність або користування громадянами чи юридичними особами)
Код КВЦПЗ	12.11	10.13	12.12	01.17
Площа, га	1,0000	0,2536	0,1306	0,1632
Угіддя	012.00 Землі, зайняті поточним будівництвом та відведені під будівництво (будівництво на яких не розпочато)	002.02 Пасовища	009.02 Землі під дорогами, зокрема підрутинними	002.02 Пасовища

- межа ДПТ
- межі сформованих земельних ділянок з присвоєними кадастровими номерами та внесені у ДЗК право на які посвідчено
- межа земельних ділянок сформованих за результатами розроблення детального плану, що не внесені до ДЗК, право власності на які не посвідчено
- охоронна зона
- прибережна-захисна смуга
- 1-й пояс зони санітарної охорони
- червоні лінії
- проєктні будівлі
- санітарно-захисна зона
- лінії регулювання забудови
- земельні сервітути

Замовник	Голова Львівської міської ради				
Місце розроблення	м. Львів, вул. Галицька, 10				
Площа земельних ділянок	1,0000 га				
Директор	Малицький Андрій Юрійович		Детальний план території		
Сергійчук Юрій Вікторович	Кваліфікаційний сертифікат №0122/2024		Масштаб		
землевпор.	Н.А.Ю. МАЛИЦЬКИЙ		Анест		
			Анестів		
	План обмежень у використанні земель, відомості про які підлягають внесенню до Державного земельного кадастру на підставі розробленої містобудівної документації		1:1000		
			4		
			4		
	ФОП ЛОПУШАНСЬКИЙ М.Р. 2024 р.				