

БЕЗБАР'ЄРНИЙ  
МАРШРУТ  
ГОРОДОЦЬКОЇ  
ТЕРИТОРІАЛЬНОЇ  
ГРОМАДИ

БЕЗБАР'ЄРНІСТЬ — ЦЕ ...



...БАЧИТИ ЛЮДЕЙ СЕРЦЕМ

# СТАТИСТИКА

## МАЛОМОБІЛЬНИХ ГРУП ГРОМАДИ

- Люди з інвалідністю - 1377
- Люди з тимчасовим порушенням здоров'я - 351
- Вагітні жінки - 134
- Люди старшого віку - 9757
- Люди з дитячими візками - 1054
- Діти до 7-ми років - 2056

40%

















# ОСНОВНІ АДМІНІСТРАТИВНІ ОБ'ЄКТИ

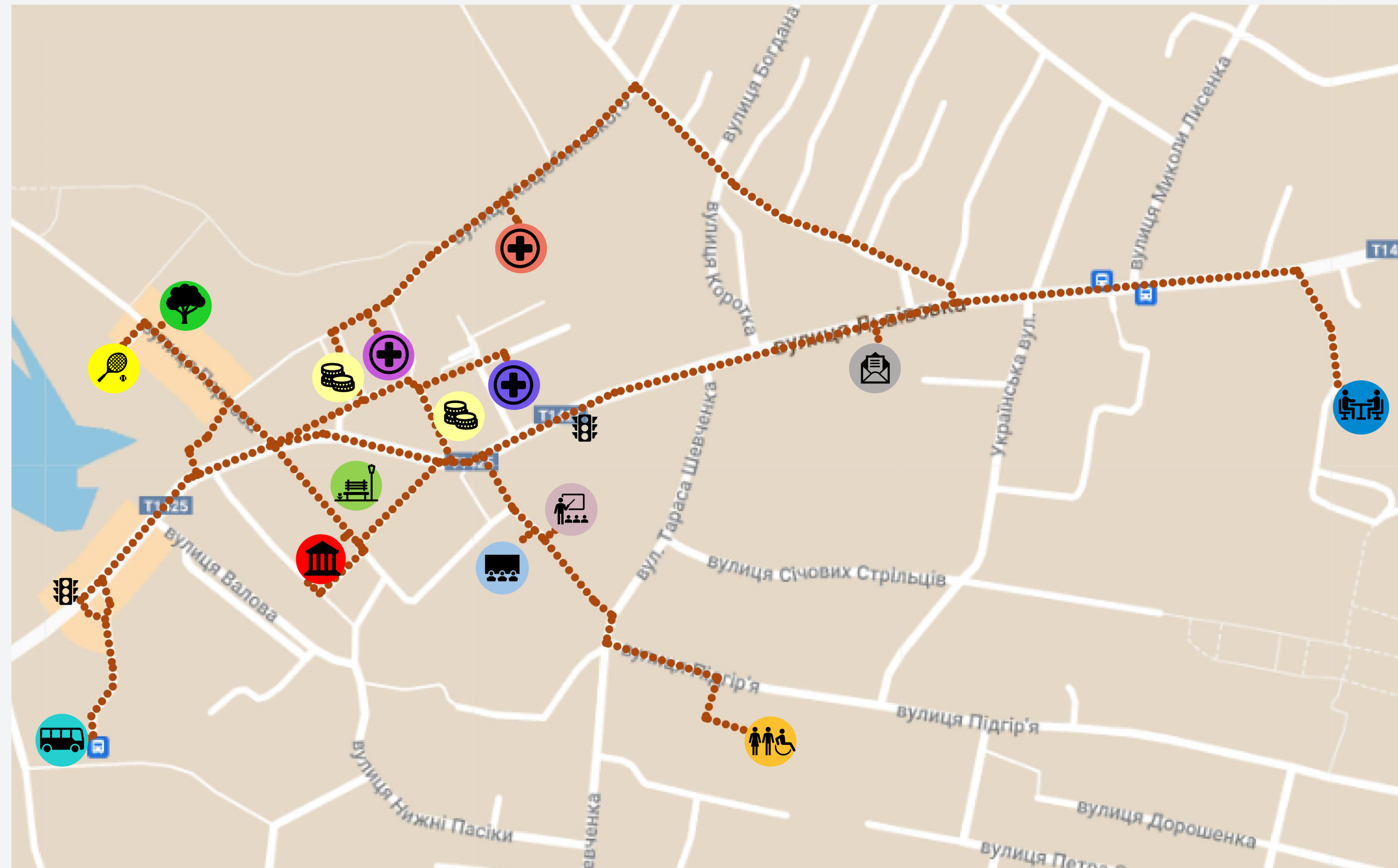
1. АС «ГОРОДОК», ТОРГОВИЙ ЦЕНТР, РИНОК
2. ЦНАП, МІСЬКА РАДА
3. КУ «ЦЕНТР «СПОРТ ДЛЯ ВСІХ», ПАРК
4. ПОЛІКЛІНІКА
5. ОЩАДБАНК, ПРИВАТБАНК
6. ГОРОДОЦЬКА ЦЕНТРАЛЬНА ЛІКАРНЯ
7. ТЕРАПЕВТИЧНЕ ВІДДІЛЕННЯ ГОРОДОЦЬКОЇ ЦЛ
8. ЦЕНТР СПІЛЬНОТВОРЕННЯ «БЕЗ ОБМЕЖЕНЬ»
9. ШКОЛА-ГІМНАЗІЯ
10. КУ «ЦЕНТР НАДАННЯ СОЦІАЛЬНИХ ПОСЛУГ»
11. УКРПОШТА
12. ПЕНСІЙНИЙ ФОНД, ЦЕНТР ЗАЙНЯТОСТІ





# СХЕМА БЕЗБАР'ЄРНОГО МАРШРУТУ

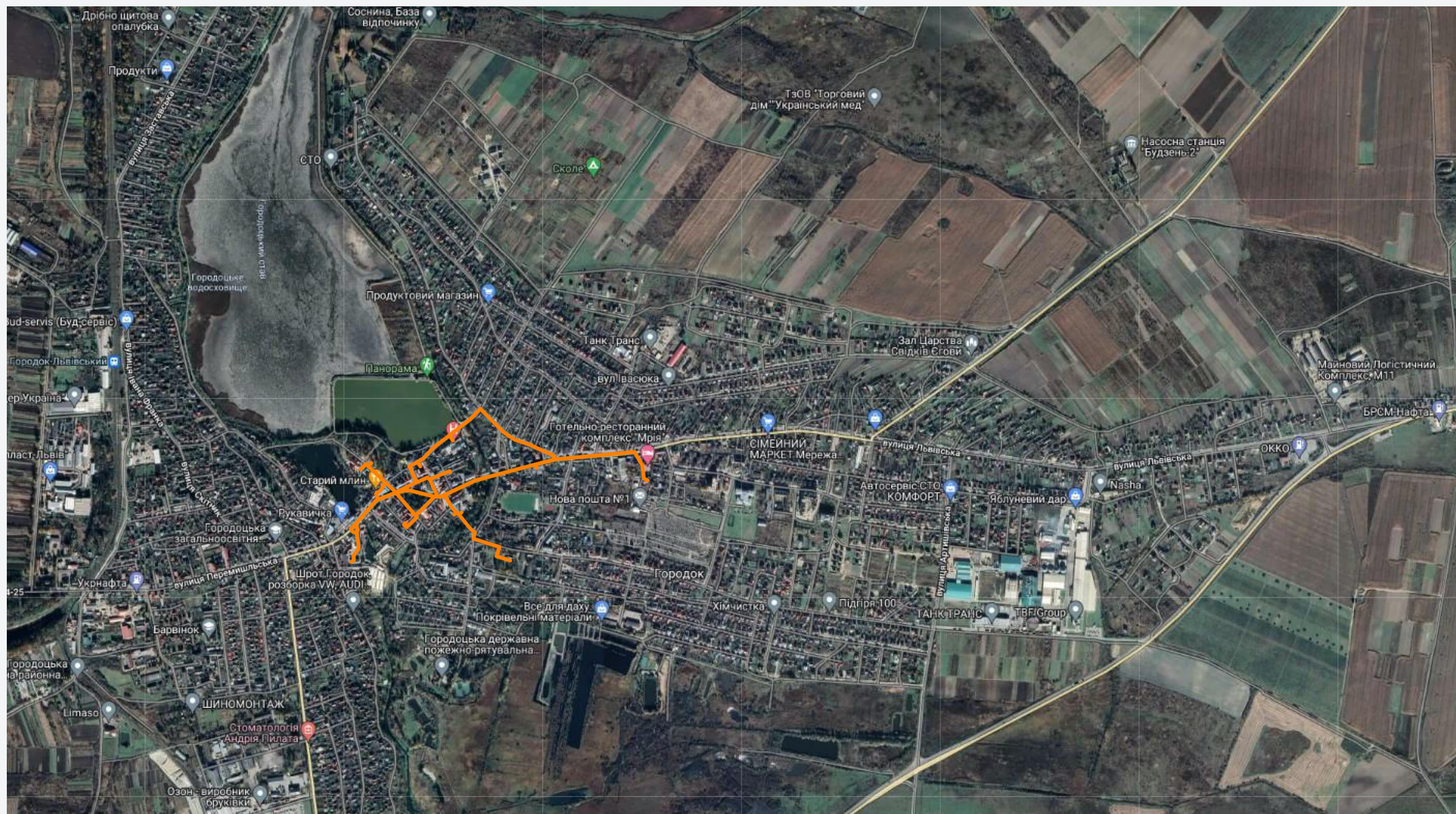
-  АС ГОРОДОК, торговий центр
-  ЦНАП, міська рада
-  Сквер
-  КУ Центр «Спорт для всіх»
-  Парк
-  Поліклініка
-  ОЩАДБАНК, ПРИВАТБАНК
-  Городоцька  
центральна лікарня
-  Терапевтичне відділення  
Городоцької ЦЛ
-  Центр спільнототворення  
«Без обмежень»
-  Школа-гімназія
-  КУ «Центр надання  
соціальних послуг»
-  УКРПОШТА
-  Пенсійний фонд,  
Центр зайнятості



Орієнтовна загальна протяжність майбутнього безбар'єрного маршруту – 4 км



## ЗОБРАЖЕННЯ З СУПУТНИКА



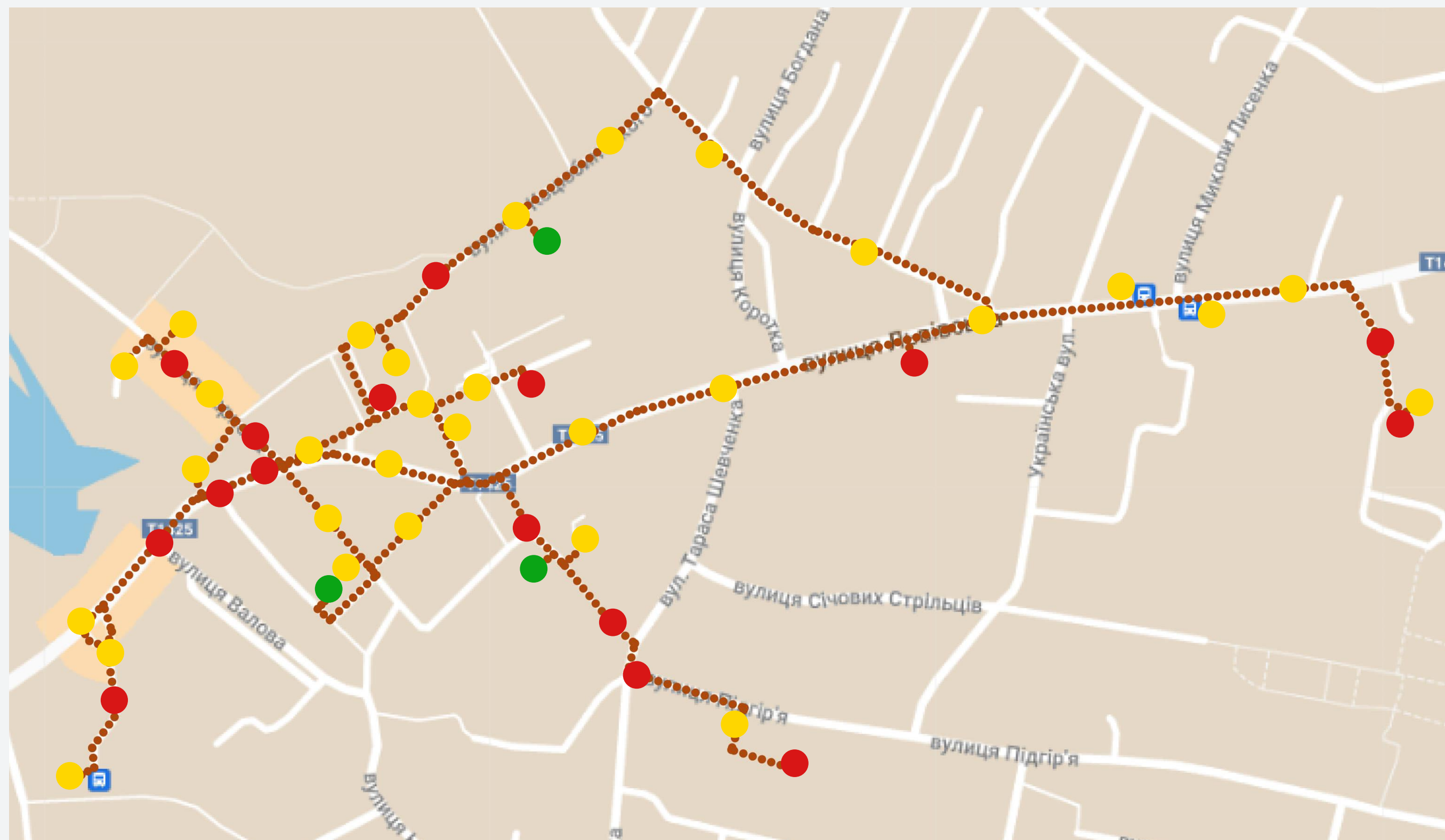


# АНАЛІЗ ІСНУЮЧОГО СТАНУ МАЙБУТНЬОГО БЕЗБАР'ЄРНОГО МАРШРУТУ



Городоцька  
громада

- Бар'єрний об'єкт
- Частково безбар'єрний об'єкт
- Безбар'єрний об'єкт



На маршруті знаходиться 58 об'єктів, які підлягають частковому або капітальному ремонту

БЕЗБАР'ЄРНІСТЬ — ЦЕ ...



...ГУЛЯТИ  
МІСТОМ  
УСІЄЮ  
РОДИНОЮ



## Центр надання адміністративних послуг (м-н Гайдамаків, 6-Б)



ЦНАП забезпечений фізичною можливістю і зручністю потрапляння та пересування об'єктом, прилеглою територією, отриманням послуг; можливістю вільної навігації (орієнтування) по об'єкту та прилеглою територією (влаштовано тактильні елементи доступності, тактильні смуги, інформаційні покажчики, візуальні елементи доступності, туалет загального користування з універсальною кабіною).



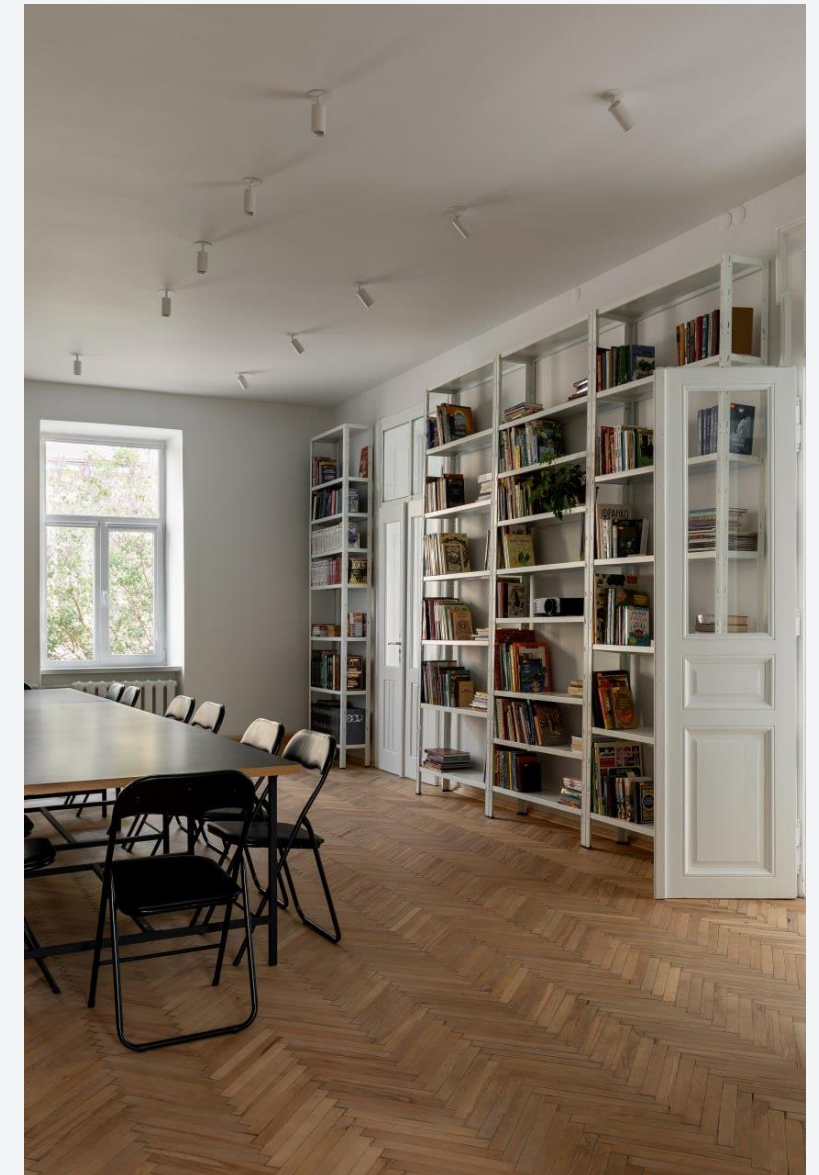
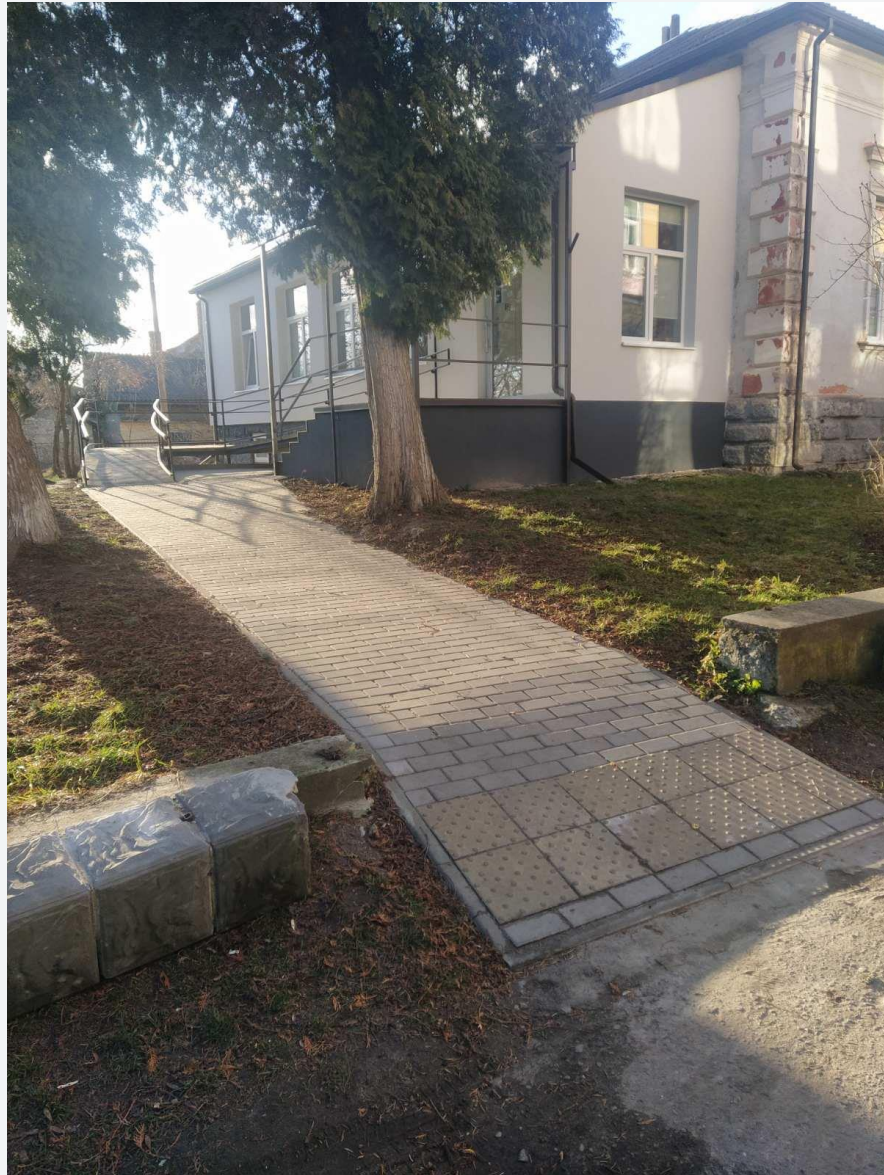
## Городоцька центральна лікарня (вул.Коцюбинського, 18)



Вхід у приймальне відділення - в рівень з землею без влаштування ганку, при вході у лікарню встановлено нормативний пандус; забезпечене контрастне маркування дверей, перегородок, панелей; запроваджено засоби безпеки, орієнтування та отримання інформації, у тому числі для осіб із порушеннями зору.



## Центр спільнототворення «Без обмежень» (вул. Леся Мартовича, 3)



Встановлено нормативний пандус, туалет загального користування з універсальною кабіною.



## майдан Гайдамаків



Забезпечено комфортний, безпечний транзитний рух пішоходів – широкі тротуари, переходи з тактильною плиткою, паркомісця для людей з інвалідністю.

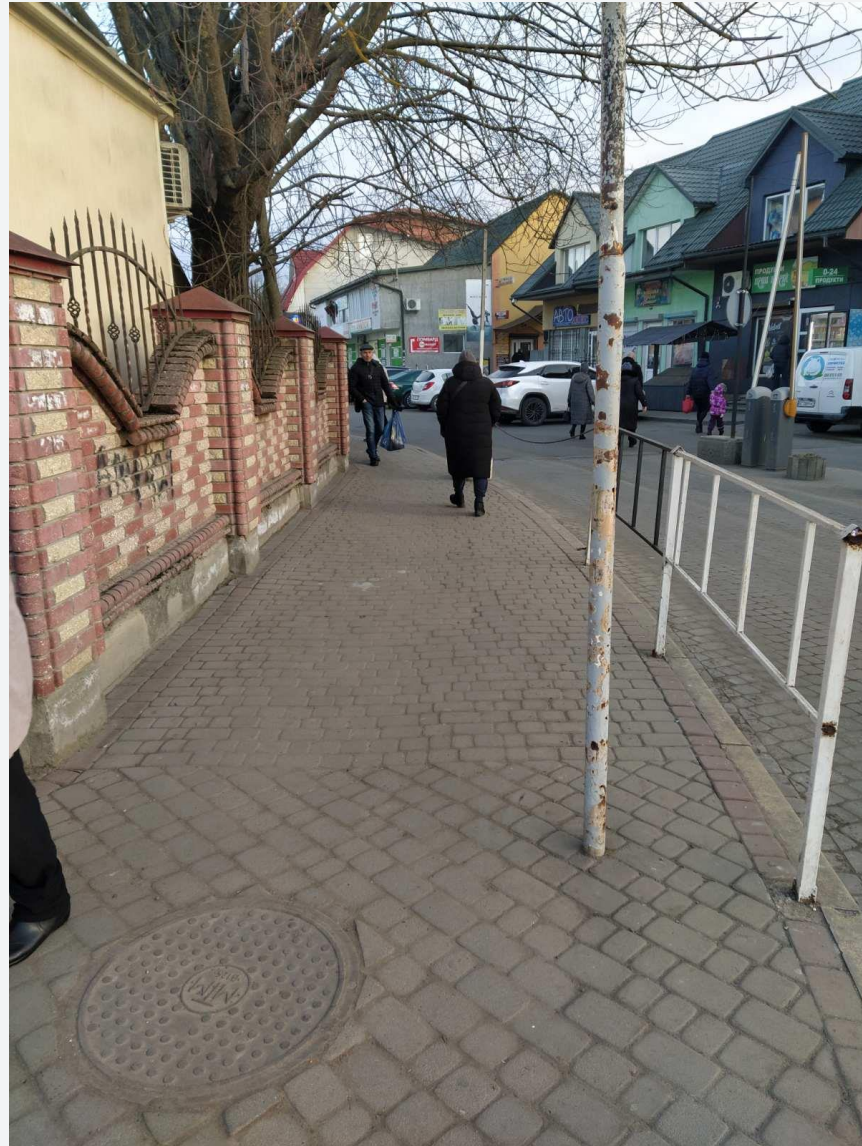


## Вулиця Паркова



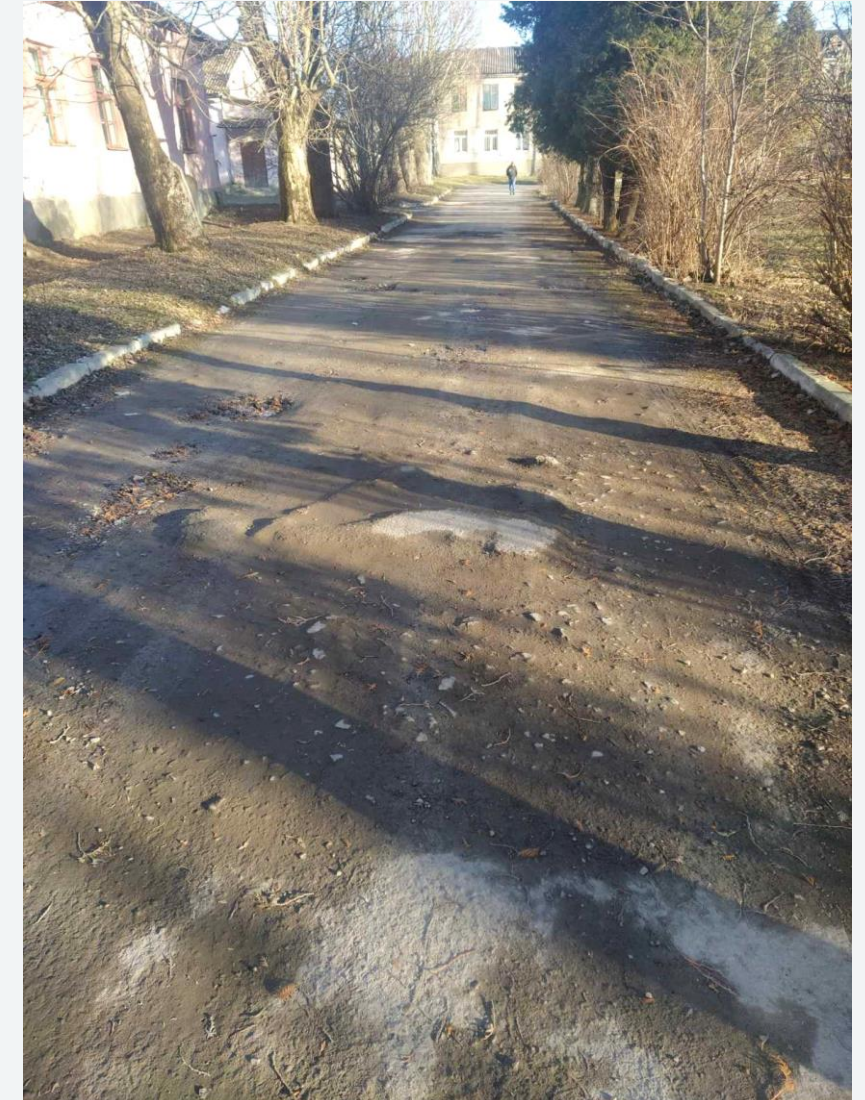
До КУ «Центр «Спорт для всіх» та на території біля парку облаштовано широкі пішохідні зони для зручності пересування маломобільних груп населення.





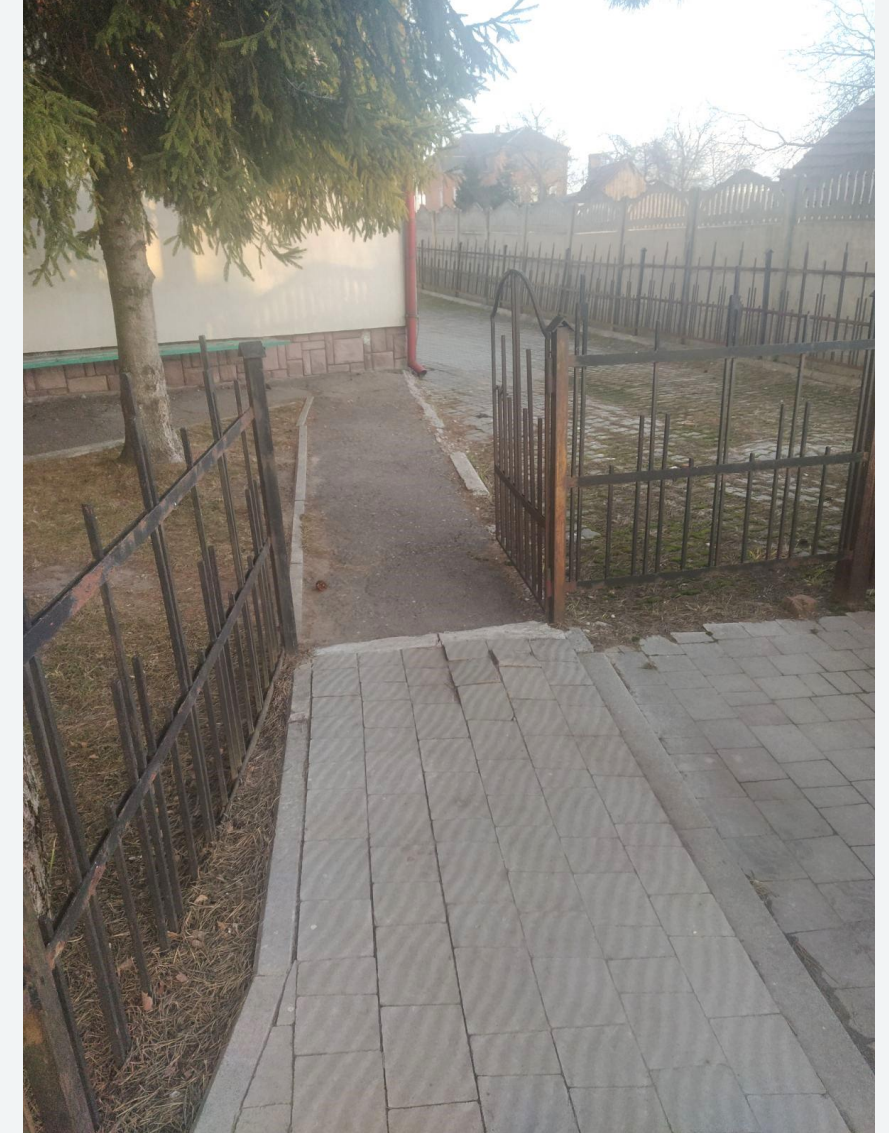
**Пішохідна зона (частково безбар'єрна) від автостанції до Городоцької міської ради та Центру надання адміністративних послуг:** необхідно виконати капітальний ремонт тротуарів та влаштувати пішохідні переходи з пониженням тротуарів відповідно до вимог доступності.





**Пішохідна зона (бар'єрна) до КУ «Центр надання соціальних послуг Городоцької міської ради»:** необхідно виконати капітальний ремонт тротуарів, пішохідних зон та влаштувати пішохідні переходи з пониженням тротуарів відповідно до вимог доступності. На транзитних шляхах руху по території комунальної установи облаштувати місця для сидіння та зелені зони.





**Пішохідна зона (бар'єрна) до пенсійного фонду та центру зайнятості:** необхідно виконати облаштування замощення, влаштування понижень на пішохідних зонах з використанням твердих покриттів та безфаскових елементів мощення, влаштування попереджувальних та направляючих смуг, демонтаж огорожі на шляху руху пішоходів.



ОЩАДБАНК



ПРИВАТБАНК



УКРПОШТА



Бар'єрні об'єкти - сходи обмежують доступність входів в приміщення ОщадБанку, Приватбанку. Відсутні пандуси, єдина система навігаційних та інформаційних покажчиків, контрастне виділення дверних отворів та ручок, ширина дверей не відповідає нормативам.

Відділення УкрПошти знаходиться на другому поверсі, відсутній ліфт чи підйомник.



## Вулиця Леся Мартовича – вулиця Шевченка



До



Після



## Вулиця Леся Мартовича – вулиця Шевченка



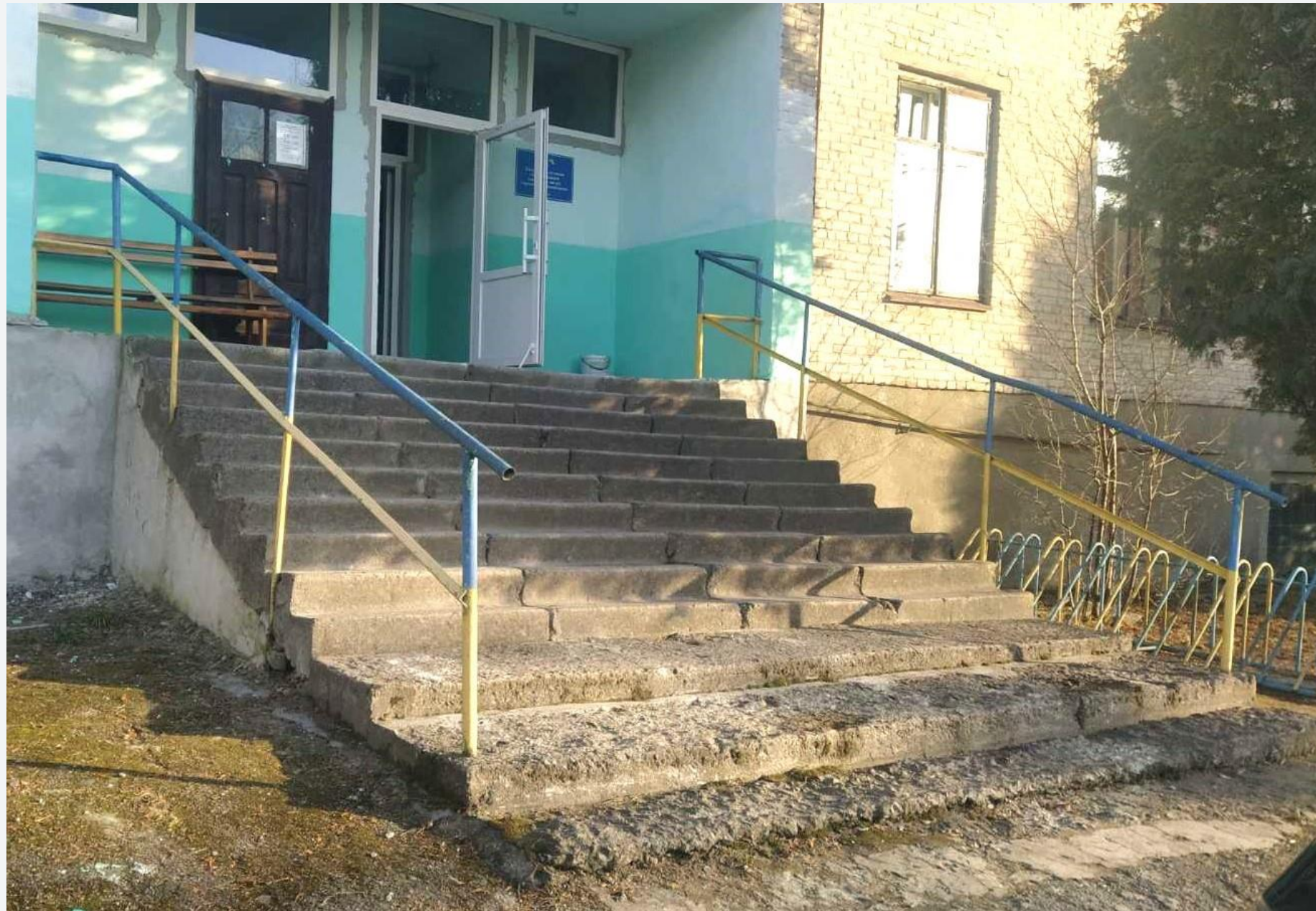
До



Після



## КУ «Центр надання соціальних послуг»



До



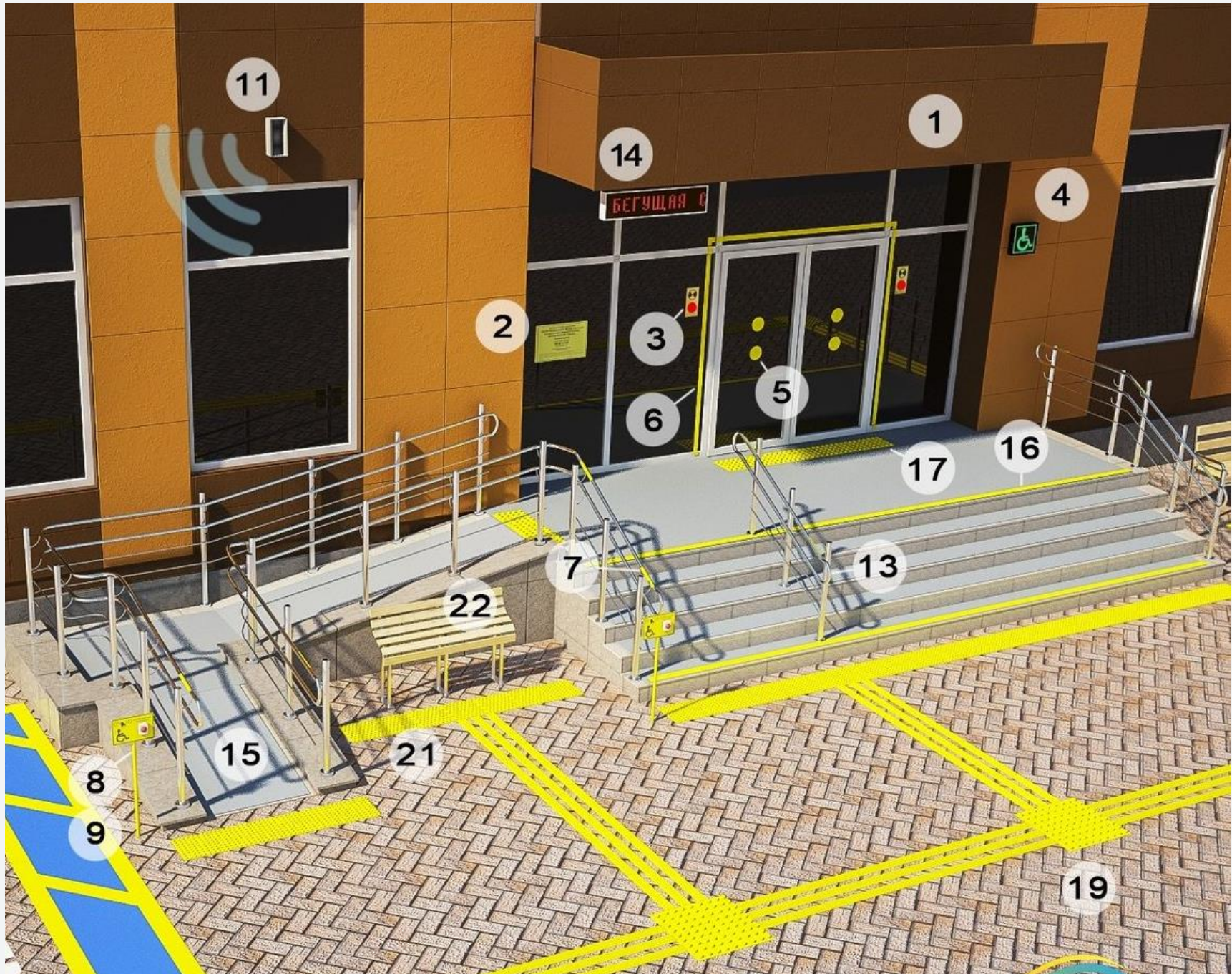
Після



КУ «Центр «Спорт для всіх»



До



Після



## Центр зайнятості



До



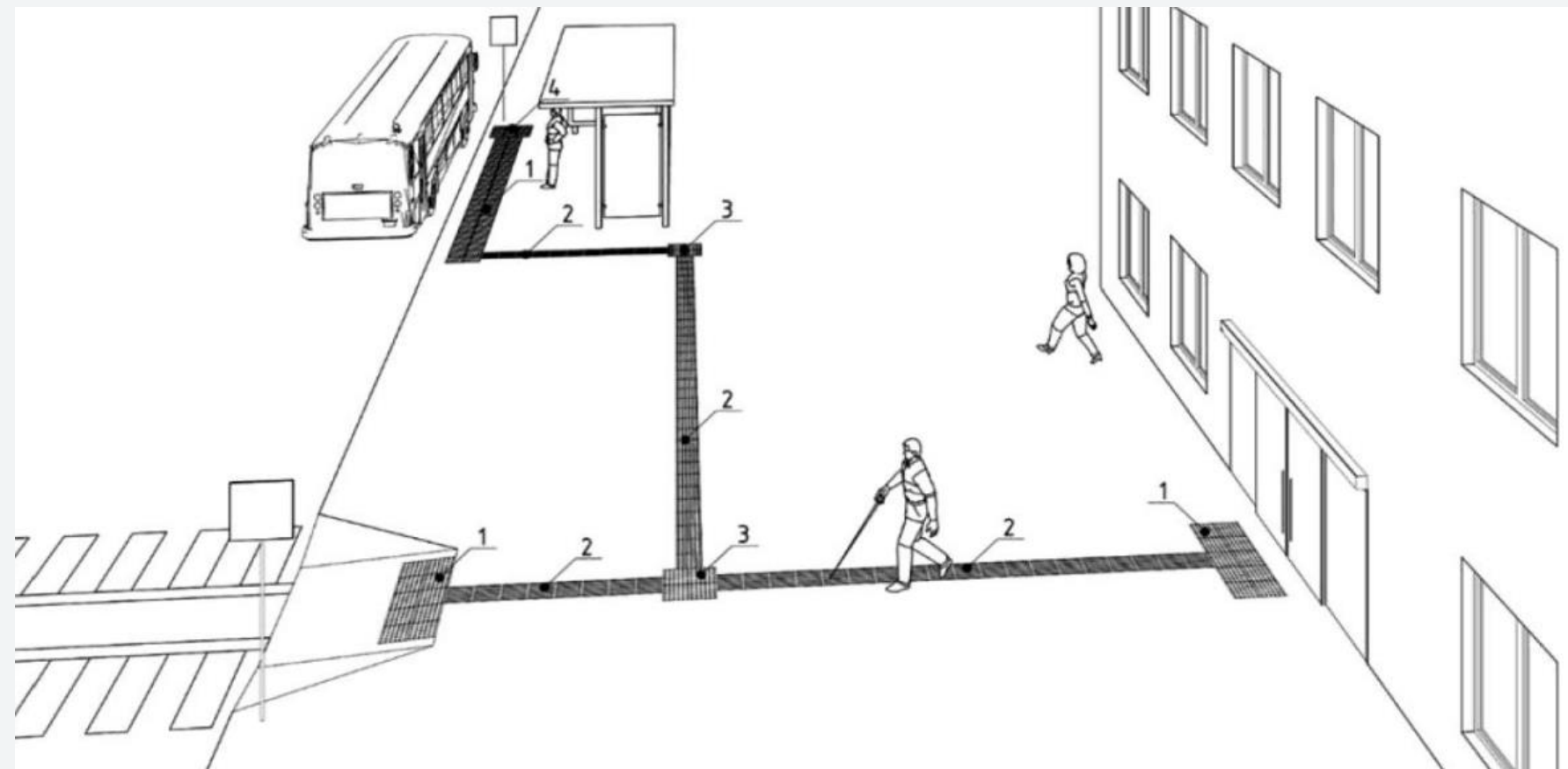
Після



## Автостанція «Городок»



До



Буде встановлено:

- попереджувальні, направляючі, інформаційні тактильні смуги;
- інформаційні тактильні покажчики з шрифтом Брайля;
- схеми маршрутів та розклад руху;
- вказівники, звукові сигнали.

Облаштовано відпочинкові зони.

Демонтовано рекламу, що відволікає та ускладнює орієнтування в просторі.

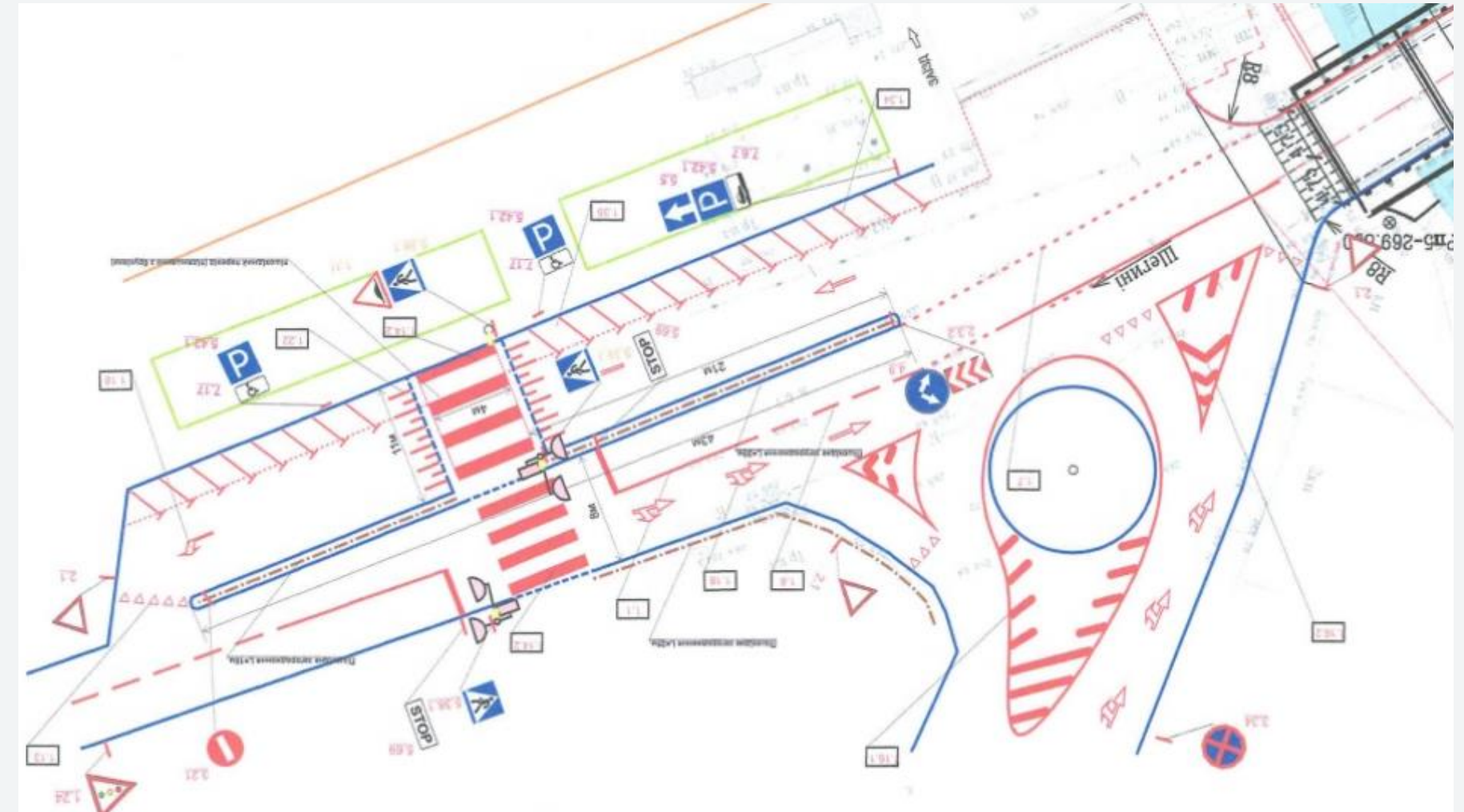
Після



## Пішохідний перехід на вулиці Перемишльська (біля торгового центру)



До



Буде облаштовано:

- Світлофорний об'єкт із акустичним сигналом
- Пониження тротуару
- Тактильну навігацію
- Автостоянку із паркувальними місцями для людей з інвалідністю.

Після



## Маршрутне таксі



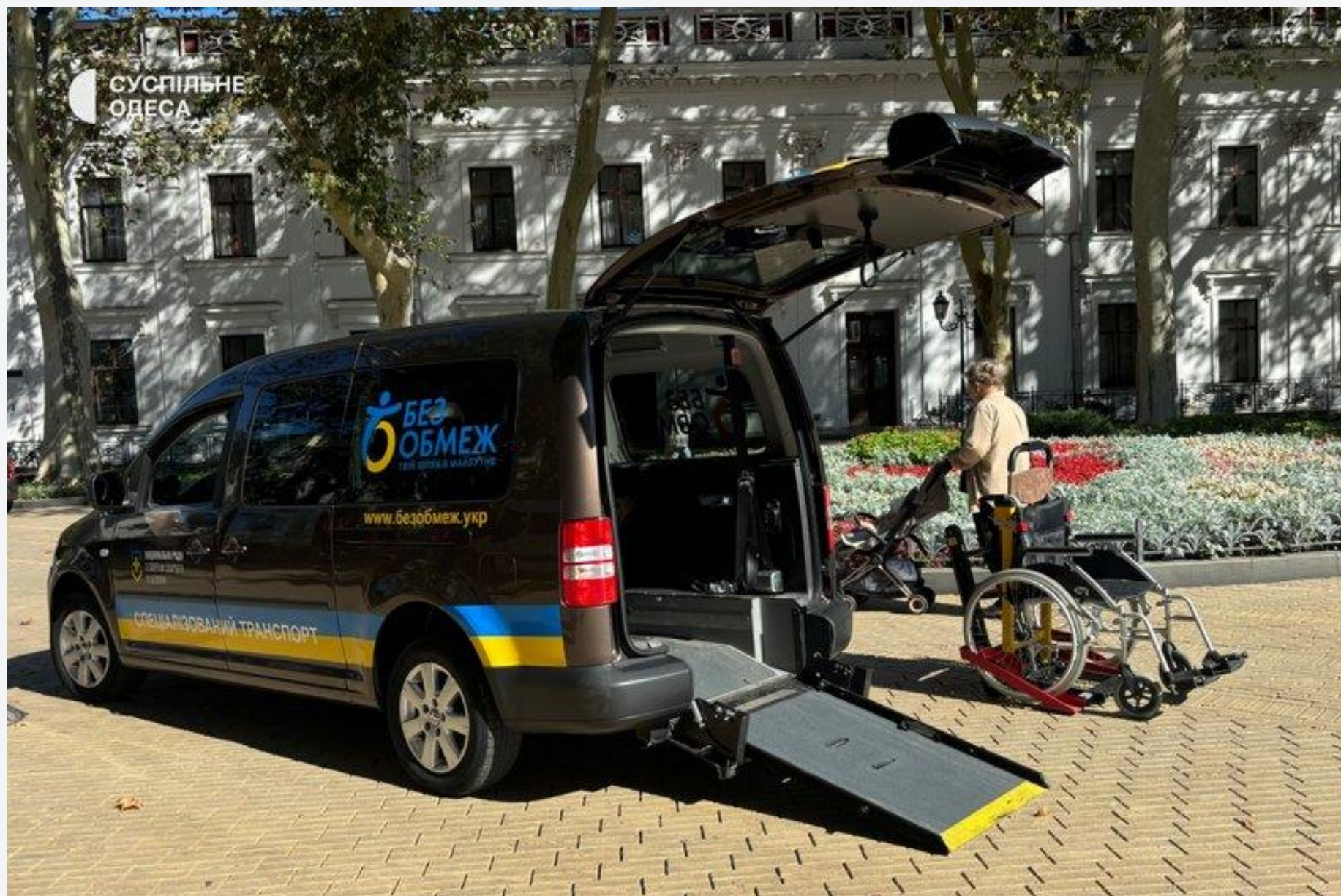
До



Після



## Соціальне таксі



**Запровадження в громаді соціального таксі** - спеціалізованого автомобіля з відповідним обладнанням призначеного для перевезення людей з інвалідністю та/або одиноких непрацездатних громадян, які самостійно не пересуваються або пересуваються за допомогою милиць, палиць, візків та інших технічних засобів реабілітації, до соціально значимих об'єктів.



# ЗАХОДИ ДЛЯ ОБЛАШТУВАННЯ БЕЗБАР'ЄРНОГО МАРШРУТУ

2025-2030

01

02

03

04

05

06

## ОБ'ЄКТИ СОЦІАЛЬНОЇ ІНФРАСТРУКТУРИ

Реконструкція  
терапевтичного  
відділення  
Городоцької  
центральної лікарні із  
влаштуванням ліфта

## ТРОТУАРИ

Облаштування  
безбар'єрних  
понижень та  
сполучень  
тротуарів на усіх  
перетинах.  
Встановлення  
тактильної плитки

## ПАНДУСИ/ ПІДЙОМНИКИ

Реконструкція  
існуючих бар'єрних  
та встановлення  
нових пандусів/  
підйомників для  
доступу до основних  
об'єктів соціальної  
інфраструктури

## ПІШОХІДНІ ПЕРЕХОДИ

Облаштування  
пішохідних переходів  
з контрастним  
маркуванням,  
тактильною плиткою,  
звуковими  
світлофорами та  
пониженням  
бордюрного каменю

## ЗУПИНКИ

Поточний та  
капітальний ремонт  
зупинок громадського  
транспорту

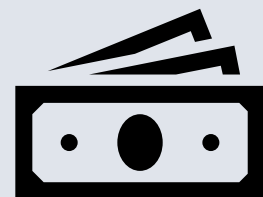
## ТРАНСПОРТНА ІНФРАСТРУКТУРА

Забезпечення  
маршрутів  
громадського  
транспорту  
низькопідлоговими  
автобусами та  
соціальним таксі.  
Реконструкція  
автостанції



# ФІНАНСУВАННЯ

- Реконструкція вхідної групи з влаштуванням похилого підйомника КУ «Центр надання соціальних послуг Городоцької міської ради» - 600 тис.грн.
- Реконструкція вхідних груп з влаштуванням пандусів до основних об'єктів соціальної інфраструктури - 400 тис.грн.
- Реконструкція терапевтичного відділення Городоцької центральної лікарні із влаштуванням ліфта – 3 000 тис.грн.
- Реконструкція автостанції із врахуванням вимог доступності – 800 тис.грн.
- Облаштування пішохідного переходу на вул.Перемишльська (біля торгового центру) зі звуковим світлофорним об'єктом та влаштування автостоянки з елементами доступності – 1 500 тис.грн.
- Обуштування пішохідних переходів контрастним маркуванням, тактильною плиткою та пониженням бордюрного каменю – 1 800 тис.грн.
- Обуштування тротуарів та пішохідних зон з місцями відпочинку відповідно до вимог доступності – 8 000 тис.грн.
- Обуштування зупинок громадського транспорту – 400 тис.грн
- Запровадження в громаді соціального таксі – 2 000 тис.грн.



18 500 000 грн

необхідно для створення безбар'єрного маршруту в громаді