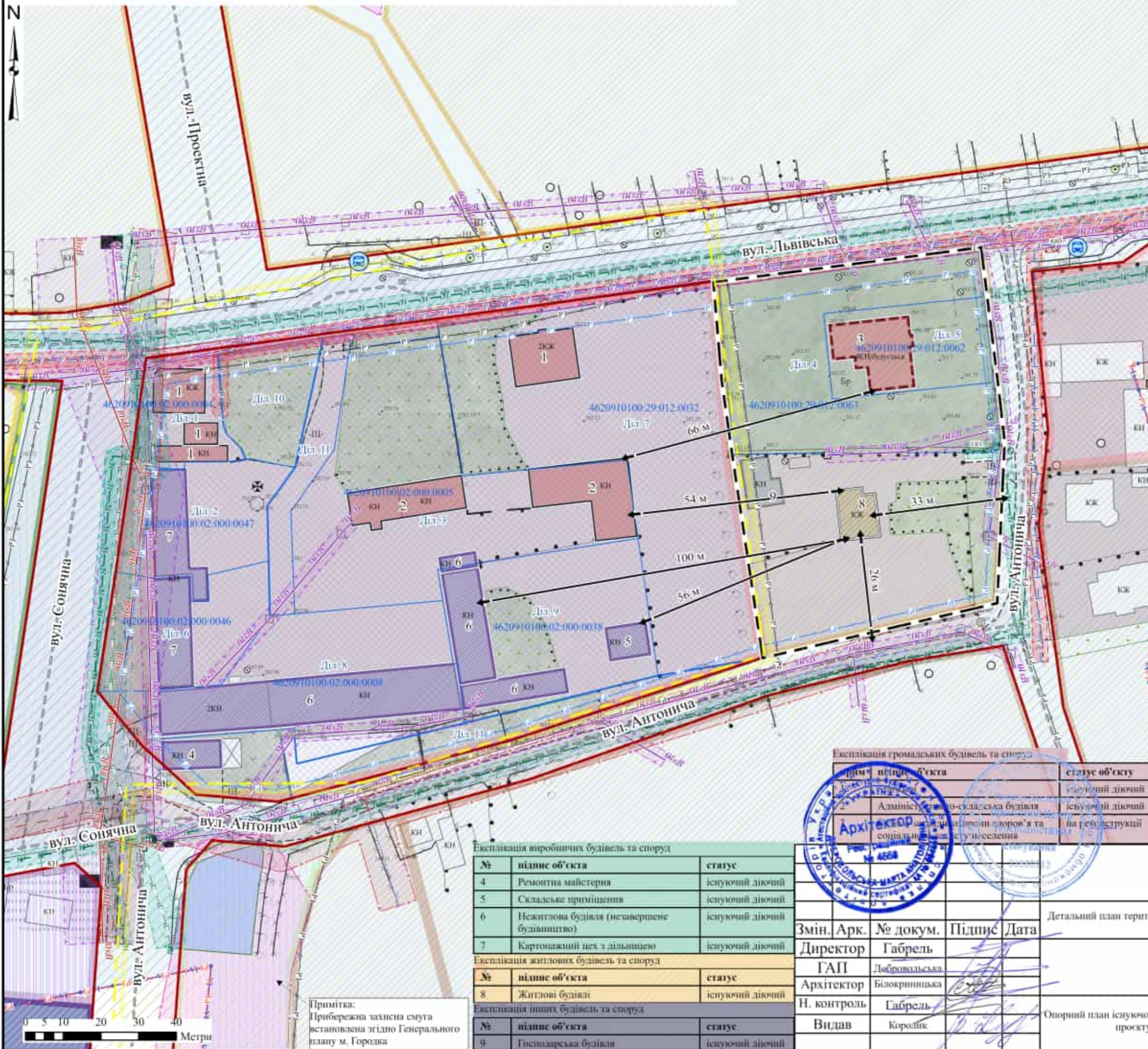


Опорний план існуючого стану використання території проектування М 1:1 000



- Умовні позначення:**
- Межа м. Городок
 - Територія, на яку розроблено ДПТ
 - Території в червоних лініях
- Функціональне використання території існує (Згідно з Генеральним планом м. Городок, затверженого рішенням Городоцької міської ради від 21.12.2016 року №623)
- адміністративні, громадські установи та їх території
 - озеленені території загального користування
 - озеленені території водозахисної зони
 - території підприємницької діяльності, комерції
 - території виробничих підприємств
 - території вулиць та доріг
 - території садибної житлової забудови
 - території, відведені під садибу забудову та на стадії будівництва
 - Земельна ділянка
 - Територія в лініях регулювання забудови (встановлена проектом)
 - Житлові будівлі, існуючий діючий
 - Інші будівлі та споруди
 - Громадські будівлі та споруди
 - існуючий діючий
 - на реконструкції
 - Виробничі будівлі та споруди
 - виробничі будівлі без СЗП
 - Розподільні газопроводи низького тиску, існуючий діючий
 - Розподільні газопроводи середнього тиску, існуючий діючий
 - повітряна, ліній місцевих електромреж 0,4 кВ, існуючий діючий
 - повітряна, ліній місцевих електромреж 10 кВ, існуючий діючий
 - Місцеві водопроводи питного водопостачання, існуючий діючий
 - 1-4- Ліній місцевих телекомунікаційних мереж, існуючий діючий
 - Трубопроводи каналізаційних мереж, існуючий діючий
 - Охоронна зона ліній телекомунікаційних мереж, існуючий діючий
 - Охоронна зона ЛЕП, існуючий діючий
 - Охоронна зона розподільних газопроводів, існуючий діючий
 - Санітарно-захисна зона водопроводу питного водопостачання, існуючий діючий
 - Санітарно-захисна зона трубопроводів каналізаційних мереж, існуючий діючий
 - Історичні ареали населених міст
 - Прибережна захисна смуга, існуючий діючий
 - Зони охорони пам'яток культурної спадщини
 - Зона регулювання забудови II категорії (згідно Генерального плану м. Городка), існуючий діючий
 - Зона регулювання забудови II категорії (згідно ІАОП м. Городка), існуючий діючий
 - Вулиці та дороги населених пунктів
 - існуючий діючий
 - Зупинки громадського транспорту
 - існуючий діючий

Експлікація громадських будівель та споруд

№	підпис об'єкта	статус об'єкту
1	Адміністративно-складська будівля	існуючий діючий
2	Житлові будівлі та споруди	існуючий діючий
3	Житлові будівлі та споруди	на реконструкції

Експлікація виробничих будівель та споруд

№	підпис об'єкта	статус
4	Ремонтна майстерня	існуючий діючий
5	Складське приміщення	існуючий діючий
6	Незагінтова будівля (незавершене будівництво)	існуючий діючий
7	Картонажний цех з ділянцією	існуючий діючий

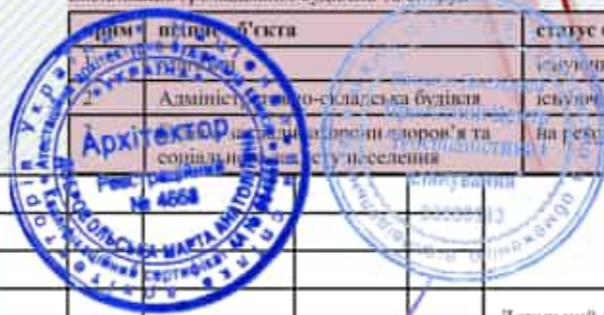
Експлікація житлових будівель та споруд

№	підпис об'єкта	статус
8	Житлові будівлі	існуючий діючий

Експлікація інших будівель та споруд

№	підпис об'єкта	статус
9	Господарська будівля	існуючий діючий

Змін.	Арк.	№ докум.	Підпис	Дата
			Габрель	
			Білокриницька	
			Габрель	
			Коробік	



11-Д-26

Детальний план території обмеженої вулицями Львівська - Артишівська - Сонячна в м. Городок Львівської області

Стадія	Аркуш	Аркушів
	2	14

Опорний план існуючого стану використання території проектування М 1:1 000

НАУКОВО-ДОСЛІДНИЙ ПРОЕКТНИЙ ЦЕНТР ГЕОУРБАНІСТИКИ ТА ПЛАНУВАННЯ

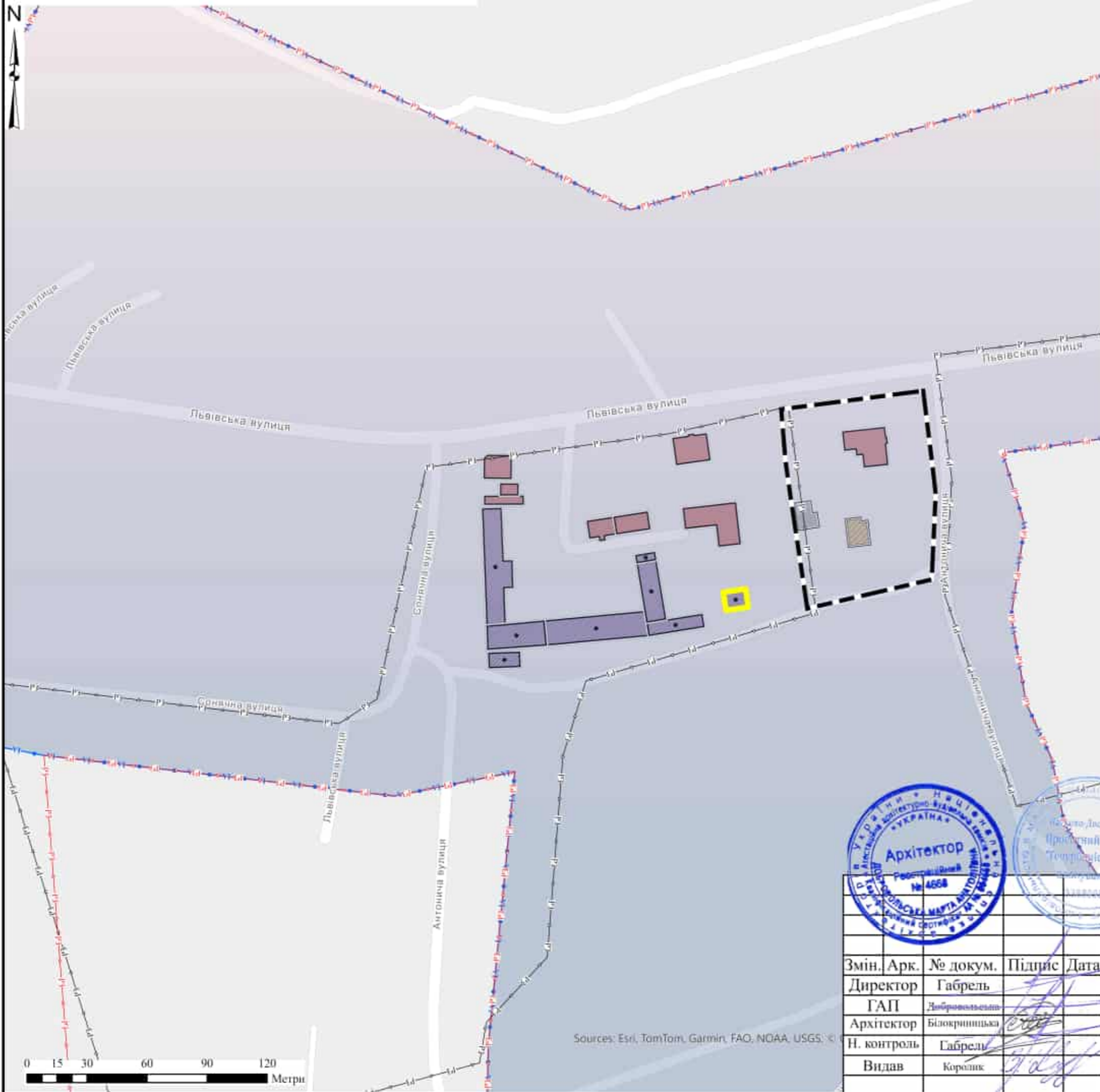


Примітка: Прибережна захисна смуга встановлена згідно Генерального плану м. Городка



План відродження традиційного середовища

М 1:2 000



Умовні позначення:

- Територія, на яку розроблено ДПТ
- Зони охорони пам'яток культурної спадщини
- Зона регулювання забудови II категорії (згідно Генерального плану м. Городка), існуючий діючий
- Зона регулювання забудови II категорії (згідно ІАОП м. Городка), існуючий діючий
- Історичні ареали населених місць
- Будівлі**
- Виробничі
- Громадська
- Житлова
- Господарська
- Традиційна забудова з регіональними рисами

На територіях зон регулювання забудови 2-ї категорії складності допускаються обмежені перетворення, зберігаються характерна історична планувальна структура, висота та масштаб забудови.

На територіях зон регулювання забудови 2-ї категорії будівництво регулюється в залежності від природних умов та регламентується висотністю до п'яти поверхів. Структура та висотність забудови вирішується на основі історико-містобудівного обґрунтування в кожному окремому випадку.

В зоні регулювання забудови зберігається цінна історична забудова та розпланування, виразні елементи ландшафту; забезпечується можливість огляду та сприйняття пам'ятки; Нове будівництво та реконструкція регламентується ротташуванням, функціональним призначенням, висотою, характером вирішення, масштабом, матеріалом та кольором вирішення. Для цього необхідно:

- зберігати оглядові точки, найсприятливіші для візуального сприйняття пам'ятки;
- не закривати пам'ятку новобудовами та насадженнями, не допускати зведення нових будинків та споруд, які негативно вплинуть на композиційну значимість пам'ятки.

В зоні регулювання забудови не дозволяється розмішувати промислові підприємства, транспортні, складові та інші споруди, створюють загрозу забруднення водного та повітряного басейну, пожежну небезпеку та порушують традиційний характер історично сформованого середовища.

Будівництво, реконструкція, інженерні, земляні та інші роботи в зоні регулювання забудови можуть здійснюватися лише за проектами, погодженими відповідними органами охорони культурної спадщини.

В територію історичного ареалу Городка увійшли такі найважливіші етапи на яких зафіксовано розвиток міста в період XIII - XX ст.:

- територія городища XIII-XVI ст. (дитинця та посаду);
- в період, в якій формувалася структура міста - XVI-XVIII ст., коли забудовою була охоплена територія міста та сформована вулична мережа, яка зафіксована на карті Фом. Ф. Міга 1782 року ;
- територія розвитку міста XVIII- XIX ст. ст. зафіксована на кадастрових картах 1849-1898р.р. ;
- територія забудована у 30-х рр. XX ст.



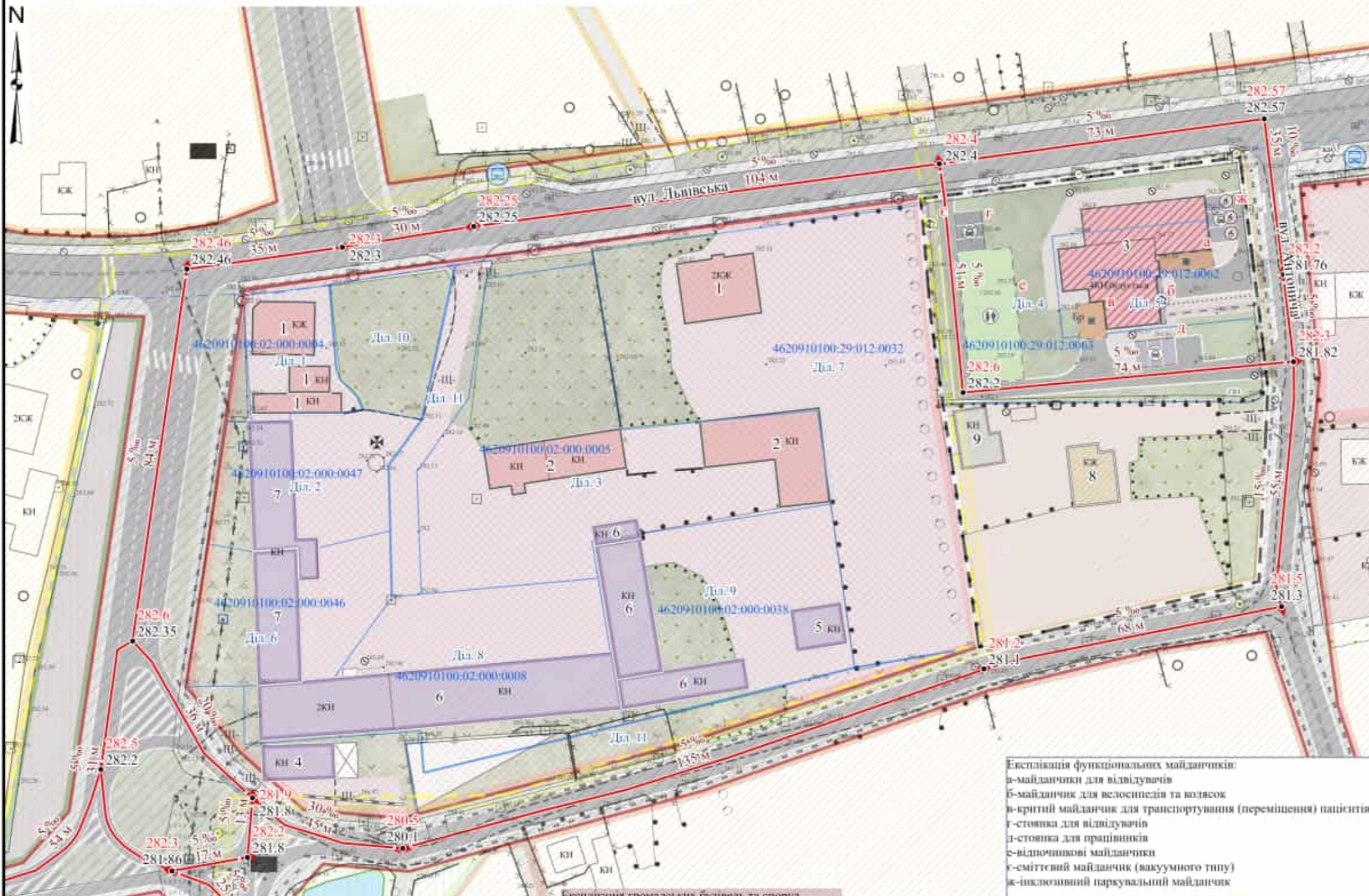
11-Д-26

Детальний план території обмеженої вулицями Львівська - Артишівська - Сонячна в м. Городок Львівської області										
Змін.	Арк.	№ докум.	Підпис	Дата						
	Директор	Габрель								
	ГАП	Добровольська								
	Архітектор	Білокриницька								
	Н. контроль	Габрель								
	Видав	Корольок								
План відродження традиційного середовища М 1: 2 000				<table border="1"> <tr> <th>Стадія</th> <th>Аркуш</th> <th>Аркушів</th> </tr> <tr> <td></td> <td>3</td> <td>14</td> </tr> </table>	Стадія	Аркуш	Аркушів		3	14
Стадія	Аркуш	Аркушів								
	3	14								
НАУКОВО-ДОСЛІДНИЙ ПРОЕКТНИЙ ЦЕНТР ГЕОУРБАНІСТИКИ ТА ПЛАНУВАННЯ										

Sources: Esri, TomTom, Garmin, FAO, NOAA, USGS, ©

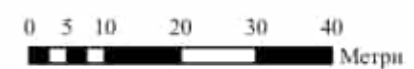


Схема інженерної підготовки та захисту території М 1:1 000



- Територія, на яку розроблено ДПТ
 - Межа м. Городок
 - Території в червоних лініях
 - адміністративні, громадські установи та їх території
 - озеленені території загального користування
 - озеленені території водоохоронної зони
 - санітарно-захисні зелені насадження
 - території підприємницької діяльності, комерцій
 - території виробничих підприємств
 - території вулиць та доріг
 - території садибної житлової забудови
 - території, відведені під садибну забудову та на стадії будівництва
 - Функціональні майданчики
 - відпочинку, проектний на перший етап
 - господарський, проектний на перший етап
 - паркувальний, проектний на перший етап
 - інші спеціалізовані майданчики, проектний на перший етап
 - Земельна ділянка
- Мережа доріжок пішохідна
 - доріжка, проектний на перший етап
 - доріжка для сумішеного руху пішохідів та велосипедистів, проектний на перший етап
 - Опорні точки
 - Ухили вертикального планування
 - Ухили вертикального планування
 - Зупинки громадського транспорту
 - існуючий діючий
 - Інклюзивні паркомісця
 - Вулиці та дороги населених пунктів
 - існуючий діючий
 - проектний на перший етап
 - Інші будівлі та споруди
 - господарська будівля на присадибній ділянці, існуючий діючий
 - Житлові будівлі, існуючий діючий
 - Громадські будівлі та споруди
 - існуючий діючий
 - проектний на перший етап
 - Виробничі будівлі та споруди
 - виробнича будівля без СЗЗ

Експлікація функціональних майданчиків:
 а-майданчик для відвідувачів
 б-майданчик для велосипедів та колясок
 в-критий майданчик для транспортування (переміщення) пацієнтів
 г-стовинка для відвідувачів
 д-стовинка для працівників
 е-відпочинкові майданчики
 є-сміттєвий майданчик (вакуумного типу)
 ж-інклюзивний паркувальний майданчик



Експлікація громадських будівель та споруд

№	підпис об'єкта	статус об'єкту
1	Магазин	існуючий діючий
2	Адміністративно-складська будівля	існуючий діючий
3	Будівлі закладів охорони здоров'я та соціального захисту населення	проектний на перший етап

Експлікація виробничих будівель та споруд

№	підпис об'єкта	статус
4	Ремонтна майстерня	існуючий діючий
5	Складська приміщення	існуючий діючий
6	Нежитлова будівля (незавершене будівництво)	існуючий діючий
7	Картонажний цех з ділянцями	існуючий діючий

Експлікація інших будівель та споруд

№	підпис об'єкта	статус
8	Житлові будівлі	існуючий діючий
9	Господарська будівля	існуючий діючий

Примітка:
 Стоянки для працівників лінійної підготовки до п.п. 5.13, 5.14, ДБН В.2.2-10:2022 "Заклади охорони здоров'я. Основні положення", затверджені Міністерством розвитку громад та територій України від 26.12.2022 №278.
 Територія обмежена вулицями Львівська - Артишівська - Солячна в м. Городок Львівської області в межах охорони здоров'я облаштовуються місця для зупинки транспортних засобів з метою висадки/посадки пасажирів, місця для паркування транспортних засобів осіб з інвалідністю, місця для паркування велосипедів.
 4 - На території закладу охорони здоров'я реконструюється передбачити стоянки для автотранспорту співробітників і відвідувачів згідно з ДБН В.2.2-15:2022 "Паркування транспортних засобів" з урахуванням вимог ДБН В.2.2-5."

11-Д-26

Детальний план території обмеженої вулицями Львівська - Артишівська - Солячна в м. Городок Львівської області

Змін.	Арк.	№ докум.	Підпис	Дата
			Габрель	
			Габрель	
			Корняк	

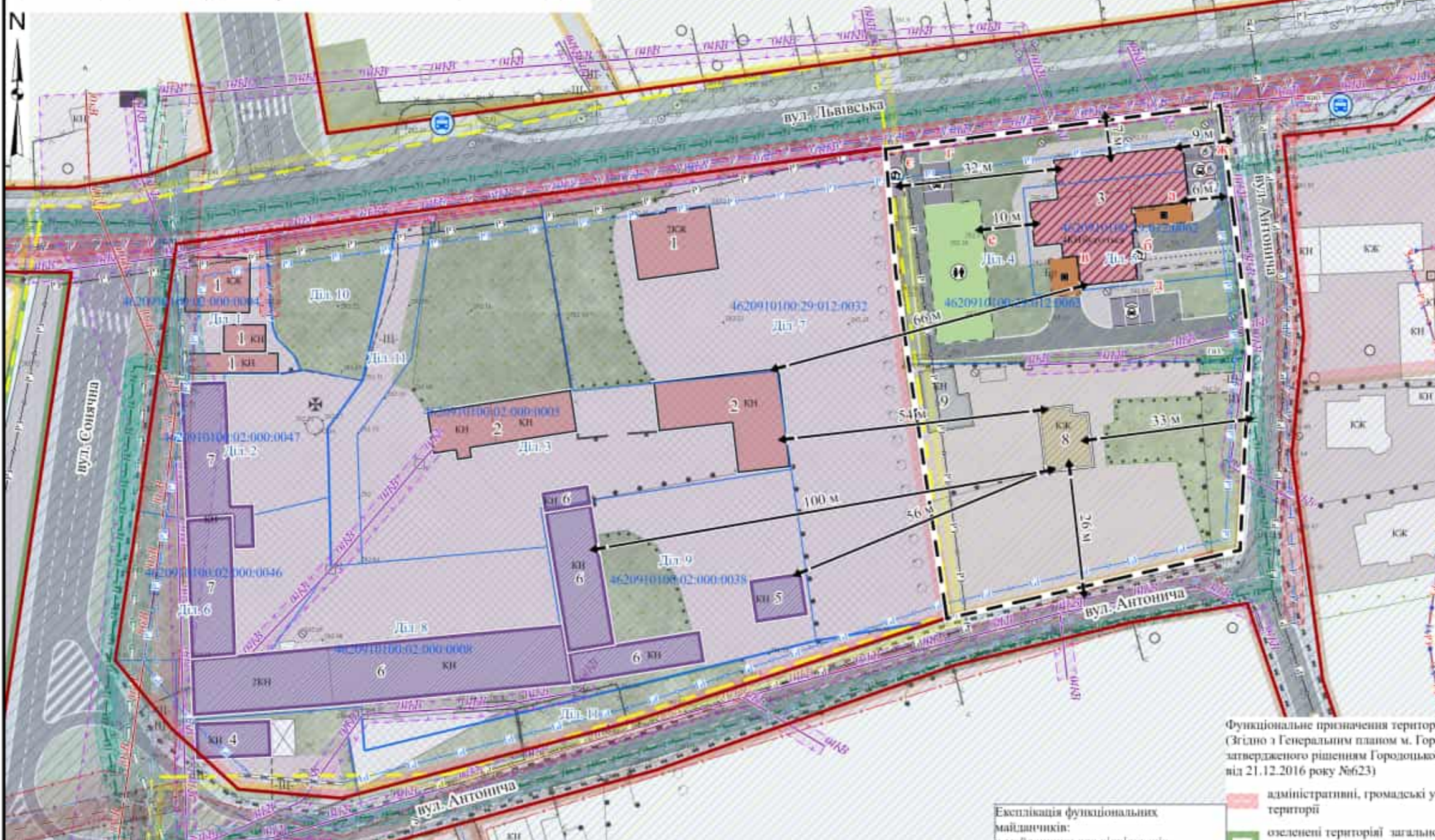
Таблиця опорних точок вертикального планування

висотні відмітки при існуючому природному рельєфі, м	проектні висотні відмітки, м	висотні відмітки при існуючому природному рельєфі, м	проектні висотні відмітки, м
282.46	282.46	282.35	282.6
282.3	282.3	282.2	282.5
282.25	282.25	281.9	282.4
282.4	282.4	281.86	282.3
282.57	282.57	282	282.2
281.3	281.5	282.2	282.6
281.1	281.2	281.82	282.3
280.1	280.5	281.76	282.2
281.8	281.9	281.8	282.2

Стадія	Аркуш	Аркушів
	6	14

НАУКОВО-ДОСЛІДНИЙ ПРОЕКТНИЙ ЦЕНТР ГЕОУРБАНІСТИКИ ТА ПЛАНУВАННЯ

Схема обмежень у використанні земель М 1:1 000



- Умовні позначення:**
- Мета м. Городок
 - Територія, на яку розроблено ДПТ
 - Території в червоних лініях
 - Території в лінійних регулювання забудови
 - Громадські будівлі та споруди
 - Житлові будівлі
 - Інші будівлі та споруди
 - Охоронні зони
 - Зупинки громадського транспорту
 - Земельні ділянки
 - Санітарно-захисна зона водопроводу питного водопостачання, існуюча
 - Санітарно-захисна зона трубопроводів каналізаційних мереж, існуюча
 - Історичні ареали населених місць
 - Існуючий діючий
 - Прибережні захисні смуги, існуючий діючий
 - Зони охорони наслідок культурної спадщини
 - Зона регулювання забудови II категорії (згідно Генерального плану м. Городок), існуючий діючий
 - Зона регулювання забудови II категорії (згідно ІАОП м. Городок), існуючий діючий
 - Розподільні газопроводи низького тиску, існуючий діючий
 - Розподільні газопроводи середнього тиску, існуючий діючий
 - Лінійні місцевих електромереж 0,4 кВ, існуючий діючий
 - Лінійні місцевих електромереж 10 кВ, існуючий діючий
 - Місцеві водопроводи питного водопостачання
 - Трубопроводи каналізаційних мереж
 - Виробничі будівлі та споруди
 - Лінійні місцевих телекомунікаційних мереж, існуючий діючий

Функціональне призначення територій проєкту (Згідно з Генеральним планом м. Городок, затвердженого рішенням Городоцької міської ради від 21.12.2016 року №623)

- Вулиці та дороги населених пунктів**
- існуючий діючий
 - проєкційний на перший етап
- Функціональні майданчики**
- відпочинку, проєкційний на перший етап
 - господарської, проєкційний на перший етап
 - паркувальний, проєкційний на перший етап
 - інший спеціалізований майданчик, проєкційний на перший етап
- Мережа доріжок**
- пішохідна доріжка, проєкційний на перший етап
 - доріжка для велосипедної їзди, проєкційний на перший етап
 - доріжка для сумішеного руху пішоходів та велосипедної їзди, проєкційний на перший етап

Експлікація виробничих будівель та споруд

№	підпис об'єкта	статус
4	Ремонтна майстерня	існуючий діючий
5	Складське приміщення	існуючий діючий
6	Незавершені будівлі (незавершені будівництво)	існуючий діючий
7	Картонна фабрика з дільницею	існуючий діючий

Експлікація житлових будівель та споруд

№	підпис об'єкта	статус
8	Житлові будівлі	існуючий діючий

Експлікація інших будівель та споруд

№	підпис об'єкта	статус
9	Господарська будівля	існуючий діючий

Експлікація громадських будівель та споруд

№	підпис об'єкта	статус об'єкту
1	Магазин	існуючий діючий
2	Адміністративно-складська будівля	існуючий діючий
3	Будівлі закладів охорони здоров'я та соціального захисту населення	проєкційний на перший етап

підпис об'єкта	підстава виникнення обмеження	статус об'єкту	проєкційна зміна статусу	код обмеження
Санітарно-захисна зона водопроводу питного водопостачання	ДПН Б.2.2-12:2019 "Планування і забудова територій"	існуюча	не змінюється (зберігається)	санітарно-захисні смуги навколо інженерних комунікацій
Охоронна зона ЛЕП	ДПН Б.2.2-12:2019 "Планування і забудова територій"	існуючий діючий	не змінюється (зберігається)	охоронна зона навколо інженерних комунікацій
Охоронна зона ліній телекомунікаційних мереж	ДПН Б.2.2-12:2019 "Планування і забудова територій"	існуючий діючий	не змінюється (зберігається)	охоронна зона навколо інженерних комунікацій
Охоронна зона розподільних газопроводів	ДПН Б.2.2-12:2019 "Планування і забудова територій"	існуючий діючий	не змінюється (зберігається)	охоронна зона навколо інженерних комунікацій

Експлікація функціональних майданчиків:

- а-майданчик для відвідувачів
- б-майданчик для велосипедів та колясок
- в-критий майданчик для транспортування (переміщення) пацієнтів
- г-стовпика для відвідувачів
- д-стовпика для працівників
- е-відпочинковий майданчик
- ж-сміттєвий майданчик вакуумного типу
- з-об'єкт для призначення майданчик

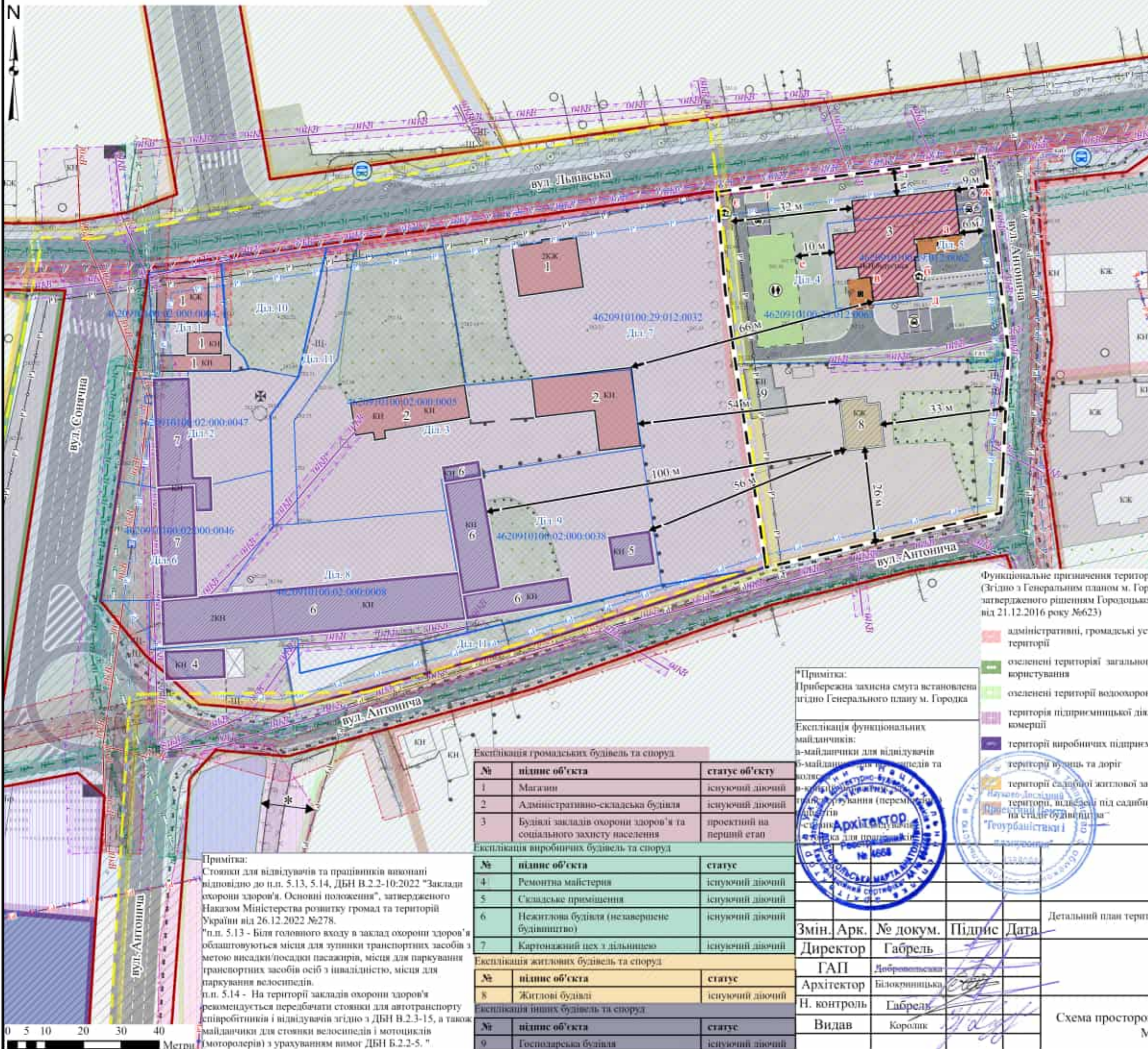
архітектурні печатки та підписи:

- Архітектор: [Печатка]
- Інженер: [Печатка]
- Теоурбаністик: [Печатка]

11-Д-26

Змін. Арк. № докум. Підпис Дата				Детальний план території обмеженої вулицями Львівська - Артишівська - Солячна в м. Городок Львівської області		
Директор	Габрель			Стадія	Аркуш	Аркушів
ГАП	Добровольський				7	14
Архітектор	Білокриницька			Схема обмежень у використанні земель М 1:1 000		
Н. контроль	Габрель					
Видав	Корольок			НАУКОВО-ДОСЛІДНИЙ ПРОЄКТНИЙ ЦЕНТР ГЕОУРБАНІСТКИ ТА ПЛАНУВАННЯ		

Схема просторової композиції території М 1:1 000



- Умовні позначення:**
- Межа м. Городок
 - Територія, яку розроблено ДПТ
 - Територія в червоних лініях
 - Територія в зоні регулювання забудови (застосована проектом)
 - Виробничі будівлі та споруди
 - Громадські будівлі та споруди
 - існуючий діючий
 - проектний на перший етап
 - Житлові будівлі
 - Житлові будівлі, існуючий діючий
 - Інші будівлі та споруди
 - господарська будівля на присадибній ділянці, існуючий діючий
 - Охоронні зони
 - Охоронна зона ліній тепломуніципальних мереж, існуючий діючий
 - Охоронна зона ЛЕП, існуючий діючий
 - Охоронна зона розподільних газопроводів, існуючий діючий
 - Зустрінок громадського транспорту
 - існуючий діючий
 - Зелені ділянки
 - Історичні артекти населених місць
 - існуючий діючий
 - Санітарно-захисна зона водопроводу літнього водопостачання, існуючий
 - Санітарно-захисна зона трубопроводів каналізаційних мереж, існуючий
 - Прибережна захисна смуга, існуючий діючий
 - Зони охорони пам'яток культурної спадщини
 - Зона регулювання забудови II категорії (згідно Генерального плану м. Городка), існуючий діючий
 - Зона регулювання забудови II категорії (згідно ІАОП м. Городка), існуючий діючий
 - Розподільні газопроводи низького тиску, існуючий діючий
 - Розподільні газопроводи середнього тиску, існуючий діючий
 - Лінійні місцеві тепломуніципальних мереж, існуючий діючий
 - Лінійні місцеві електромережі 0,4 кВ, існуючий діючий
 - Лінійні місцеві електромережі 10 кВ, існуючий діючий
 - Місцеві водопроводи літнього водопостачання
 - існуючий діючий
 - Трубопроводи каналізаційних мереж
 - існуючий діючий
 - Виробничі будівлі та споруди
 - виробничі будівлі без СДП

Функціональне призначення територій проектно (Згідно з Генеральним планом м. Городок, затвердженого рішенням Городоцької міської ради від 21.12.2016 року №623)

- адміністративні, громадські установи та їх території
- озеленені території загального користування
- озеленені території водоохоронної зони
- територія підприємницької діяльності, комерцій
- території виробничих підприємств
- території вулиць та доріг
- території садибної житлової забудови
- території, відведені під садибну забудову та на стадії будівництва

- Вулиці та дороги населених пунктів**
- існуючий діючий
 - проектний на перший етап
- Функціональні майданчики**
- відпочивку, проектний на перший етап
 - господарський, проектний на перший етап
 - паркувальний, проектний на перший етап
 - інший спеціалізований майданчик, проектний на перший етап
- Мерсжа доріжок**
- пішохідна доріжка, проектний на перший етап
 - доріжка для велосипедної їзди, проектний на перший етап
 - доріжка для суміщеного руху пішоходів та велосипедної їзди, проектний на перший етап

Примітка:
Прибережна захисна смуга встановлена згідно Генерального плану м. Городка

Експлікація функціональних майданчиків:
в-майданчик для відпочивку в-майданчик для підприємств та колективних підприємств в-майданчик для підприємств (переміщення) в-майданчик для підприємств (складський) в-майданчик для підприємств (складський) в-майданчик для підприємств (складський)

Експлікація громадських будівель та споруд

№	підпис об'єкта	статус об'єкта
1	Магазин	існуючий діючий
2	Адміністративно-складська будівля	існуючий діючий
3	Будівлі закладів охорони здоров'я та соціального захисту населення	проектний на перший етап

Експлікація виробничих будівель та споруд

№	підпис об'єкта	статус
4	Ремонтна майстерня	існуючий діючий
5	Складське приміщення	існуючий діючий
6	Нежитлова будівля (незавершене будівництво)	існуючий діючий
7	Картонажний цех з дільницею	існуючий діючий

Експлікація житлових будівель та споруд

№	підпис об'єкта	статус
8	Житлові будівлі	існуючий діючий

Експлікація інших будівель та споруд

№	підпис об'єкта	статус
9	Господарська будівля	існуючий діючий

Примітка:
Стоянки для відвідувачів та працівників встановити відповідно до п.п. 5.13, 5.14, ДБН В.2.2-10:2022 "Заклади охорони здоров'я. Основні положення", затвердженого Наказом Міністерства розвитку громад та територій України від 26.12.2022 №278.
"п.п. 5.13 - Біля головного входу в заклад охорони здоров'я облаштовуються місця для зупинки транспортних засобів з метою висадки/посадки пасажирів, місця для паркування транспортних засобів осіб з інвалідністю, місця для паркування велосипедів.
п.п. 5.14 - На території закладів охорони здоров'я рекомендується передбачати стоянки для автотранспорту співробітників і відвідувачів згідно з ДБН В.2.3-15, а також майданчики для стоянки велосипедів і мотоциклів (мотоциклів) з урахуванням вимог ДБН В.2.2-5."

Змін.	Арк.	№ докум.	Підпис	Дата
			Габрель	
			Білокриницька	
			Габрель	
			Королук	

11-Д-26

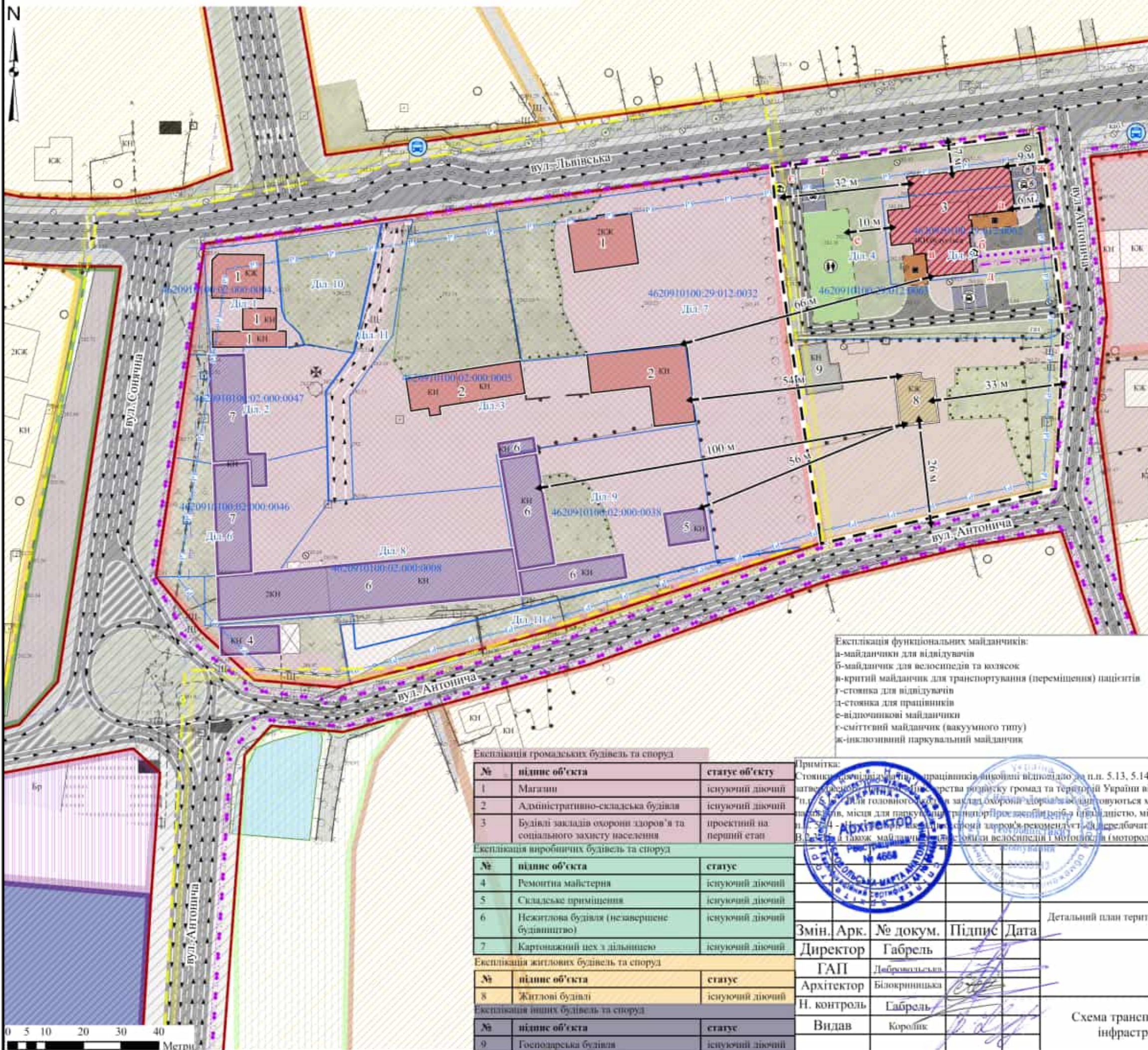
Детальний план території обмеженої вулицями Львівська - Арцишівська - Сонячна в м. Городок Львівської області

Стадія	Аркуш	Аркушів
	8	14

Схема просторової композиції території М 1:1 000

НАУКОВО-ДОСЛІДНИЙ ПРОЕКТНИЙ ЦЕНТР ГЕОУРБАНІСТИКИ ТА ПЛАНУВАННЯ

Схема транспортної мобільності та інфраструктури М 1:1 000



- Умовні позначення:**
- Територія, на яку розроблено ДПТ
 - Межа м. Городок
 - Територія в лініях регулювання забудови (встановлена проектом)
 - Території в червоних лініях
 - Напрямок руху транспортних засобів
 - Функціональні майданчики
 - відпочинку, проектний на перший етап
 - господарський, проектний на перший етап
 - паркувальний, проектний на перший етап
 - інший спеціалізований майданчик, проектний на перший етап
 - Мережа доріжок
 - пішохідна
 - доріжка, проектний на перший етап
 - доріжка для велосипедної їзди, проектний на перший етап
 - доріжка для суміщеного руху пішоходів та велосипедної їзди, проектний на перший етап
 - Земельна ділянка
 - Житлові будівлі
 - житлові будівлі, існуючий діючий
 - Громадські будівлі та споруди
 - існуючий діючий
 - проектний на перший етап
 - Інші будівлі та споруди
 - господарська будівля на присадібній ділянці, існуючий діючий
- Зушки громадського транспорту**
- існуючий діючий
 - інклюзивні парковміща
- Вушні та дороги населених пунктів**
- існуючий діючий
 - проектний на перший етап
- Функціональне призначення територій проекту (Згідно з Генеральним планом м. Городок, затвердженого рішенням Городоцької міської ради від 21.12.2016 року №623)**
- адміністративні, громадські установи та їх території
 - озеленені території загального користування
 - озеленені території водоохоронної зони
 - санітарно-захисні зелені насадження
 - територія підприємницької діяльності, комерції
 - території виробничих підприємств
 - території вулиць та доріг
 - території садибної житлової забудови
 - території, відведені під садибну забудову та на стадії будівництва
 - виробничі будівлі та споруди
 - виробничі будівлі без СЗЗ

Експлікація функціональних майданчиків:
 а-майданчик для відвідувачів
 б-майданчик для велосипедів та колясок
 в-критий майданчик для транспортування (переміщення) пацієнтів
 г-стовпика для відвідувачів
 д-стовпика для працівників
 е-відпочинковий майданчик
 є-сміттєвий майданчик (вакуумного типу)
 ж-інклюзивний паркувальний майданчик

Експлікація громадських будівель та споруд

№	підпис об'єкта	статус об'єкту
1	Магазин	існуючий діючий
2	Адміністративно-складська будівля	існуючий діючий
3	Будівлі закладів охорони здоров'я та соціального захисту населення	проектний на перший етап

Експлікація виробничих будівель та споруд

№	підпис об'єкта	статус
4	Ремонтна майстерня	існуючий діючий
5	Складське приміщення	існуючий діючий
6	Нежитлова будівля (незавершене будівництво)	існуючий діючий
7	Картонажний цех з ділянкою	існуючий діючий

Експлікація житлових будівель та споруд

№	підпис об'єкта	статус
8	Житлові будівлі	існуючий діючий

Експлікація інших будівель та споруд

№	підпис об'єкта	статус
9	Господарська будівля	існуючий діючий

Примітка: Стягнення земельної ділянки для працівників лінійної відпочиваючої палати (засадібно-паркувальна територія) міста Городок, територія розробки громад та територій України від 26.12.2022 №278. Для головного входу до закладу охорони здоров'я об'єднані функції місця для зупинки транспортних засобів з метою висадки/посадки пацієнтів, місця для паркування транспортних засобів (включно з місцями для паркування велосипедів). Для спеціалізованих служб охорони здоров'я рекомендується передбачити стовпика для автотранспорту співробітників і відвідувачів згідно з ДБН В.2.2-5:2021, а також майданчик для зупинки велосипедів і мотоциклів (моторолерів) з урахуванням вимог ДБН В.2.2-5.

11-Д-26

Детальний план території обмеженої вулицями Львівська - Артишівська - Сонячна в м. Городок Львівської області

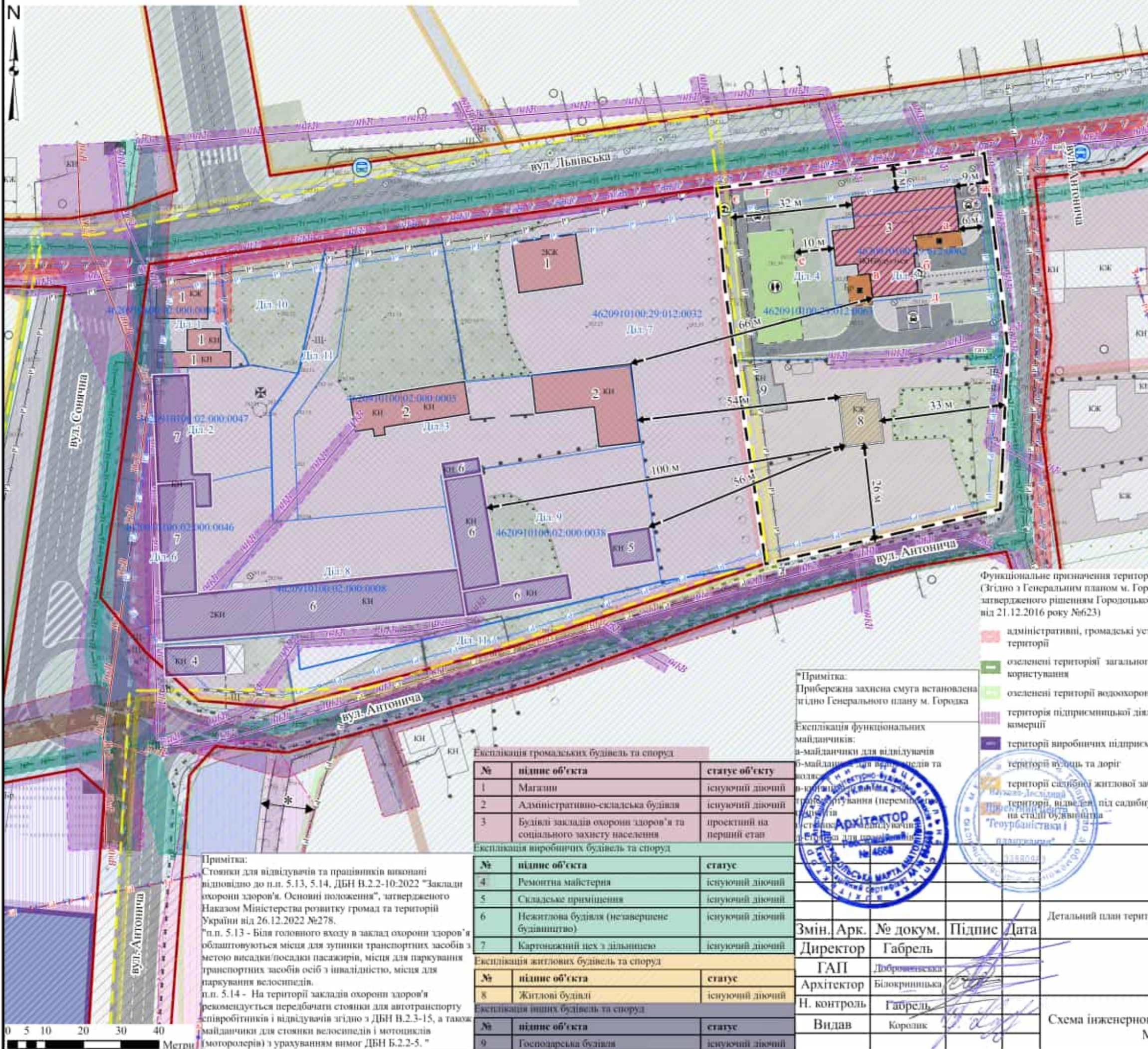
Змін.	Арк.	№ докум.	Підпис	Дата
			Габрель	
			Білокриницька	
			Коробик	

Стадія	Аркуш	Аркушів
	9	14

Схема транспортної мобільності та інфраструктури М 1:1 000

НАУКОВО-ДОСЛІДНИЙ ПРОЕКТНИЙ ЦЕНТР ГЕОУРБАНІСТИКИ ТА ПЛАНУВАННЯ

Схема інженерного забезпечення території М 1:1 000



- Умовні позначення:**
- Межа м. Городок
 - Територія, на яку розроблено ДПТ
 - Території в червоних лініях
 - Території в лініях регулювання забудови
 - Громадські будівлі та споруди
 - існуючий діючий
 - проектний на перший етап
 - Житлові будівлі
 - Житлові будівлі, існуючий діючий
 - Інші будівлі та споруди
 - господарська будівля на присадибній ділянці, існуючий діючий
 - Охоронні зони
 - Охоронна зона ліній телекомунікаційних мереж, існуючий діючий
 - Охоронна зона ЛЕП, існуючий діючий
 - Охоронна зона розподільних газопроводів, існуючий діючий
 - Зупинки громадського транспорту
 - існуючий діючий
 - Земельна ділянка
 - Виробничі будівлі та споруди
 - виробничі будівлі без СЗЗ
 - Санітарно-захисна зона водопроводу питного водопостачання, існуюча
 - Санітарно-захисна зона трубопроводів каналізаційних мереж, існуюча
 - Історичні ареали населених міст
 - існуючий діючий
 - Прибережні захисні смуги, існуючий діючий
 - Зони охорони пам'яток культурної спадщини
 - Зона регулювання забудови II категорії (згідно Генерального плану м. Городка), існуючий діючий
 - Зона регулювання забудови II категорії (згідно ІАОП м. Городка), існуючий діючий
 - Розподільні газопроводи низького тиску, існуючий діючий
 - повітряна, ліній місцевих електромереж 0,4 кВ, існуючий діючий
 - повітряна, ліній місцевих електромереж 10 кВ, існуючий діючий
 - Місцеві водопроводи питного водопостачання
 - існуючий діючий
 - Трубопроводи каналізаційних мереж
 - існуючий діючий
 - Ліній місцевих телекомунікаційних мереж, існуючий діючий

Функціональне призначення територій проєкту (Згідно з Генеральним планом м. Городок, затвердженого рішенням Городоцької міської ради від 21.12.2016 року №623)

- адміністративні, громадські установи та їх території
- озеленені території загального користування
- озеленені території водоохоронної зони
- територія підприємницької діяльності, камерції
- території виробничих підприємств
- території вулиць та доріг
- території сільської житлової забудови
- території, відведені під садіння забудову та на стадії будівництва

- Вулиці та дороги населених пунктів
- існуючий діючий
 - проектний на перший етап
- Функціональні майданчики
- відпочинку, проектний на перший етап
 - господарський, проектний на перший етап
 - паркувальний, проектний на перший етап
 - інший спеціалізований майданчик, проектний на перший етап
- Мережа доріжок
- пішохідна доріжка, проектний на перший етап
 - доріжка для велосипедної їзди, проектний на перший етап
 - доріжка для сумішеного руху пішоходів та велосипедної їзди, проектний на перший етап

Примітка:
Прибережна захисна смуга встановлена згідно Генерального плану м. Городка

Експлікація функціональних майданчиків:
а-майданчик для відпочинку та відпочивальників
б-майданчик для відпочивальників та водних спортивних заходів
в-майданчик для відпочивальників та водних спортивних заходів (переміщення)
г-майданчик для відпочивальників та водних спортивних заходів (стадія будівництва)

Експлікація громадських будівель та споруд

№	підпис об'єкта	статус об'єкту
1	Магазин	існуючий діючий
2	Адміністративно-складська будівля	існуючий діючий
3	Будівля закладів охорони здоров'я та соціального захисту населення	проектний на перший етап

Експлікація виробничих будівель та споруд

№	підпис об'єкта	статус
4	Ремонтна майстерня	існуючий діючий
5	Складське приміщення	існуючий діючий
6	Нежитлова будівля (незавершене будівництво)	існуючий діючий
7	Картонажний цех з ділянкою	існуючий діючий

Експлікація житлових будівель та споруд

№	підпис об'єкта	статус
8	Житлові будівлі	існуючий діючий

Експлікація інших будівель та споруд

№	підпис об'єкта	статус
9	Господарська будівля	існуючий діючий

Змін.	Арк.	№ докум.	Підпис	Дата
			Габрель	
			Білокриницька	
			Габрель	
			Королик	

Примітка:
Стовпик для відвідувачів та працівників виконаний відповідно до п.п. 5.13, 5.14, ДБН В.2.2-10:2022 "Заклади охорони здоров'я. Основні положення", затвердженого Наказом Міністерства розвитку громад та територій України від 26.12.2022 №278.
"п.п. 5.13 - Біля головного входу в заклад охорони здоров'я облаштовуються місця для зупинки транспортних засобів з метою висадки/посадки пасажирів, місця для паркування транспортних засобів осіб з інвалідністю, місця для паркування велосипедів.
п.п. 5.14 - На території закладів охорони здоров'я рекомендується передбачити стовпик для автотранспорту співробітників і відвідувачів згідно з ДБН В.2.3-15, а також майданчик для стовпиків велосипедів і мотоциклів (мотоциклів) з урахуванням вимог ДБН Б.2.2-5."

11-Д-26

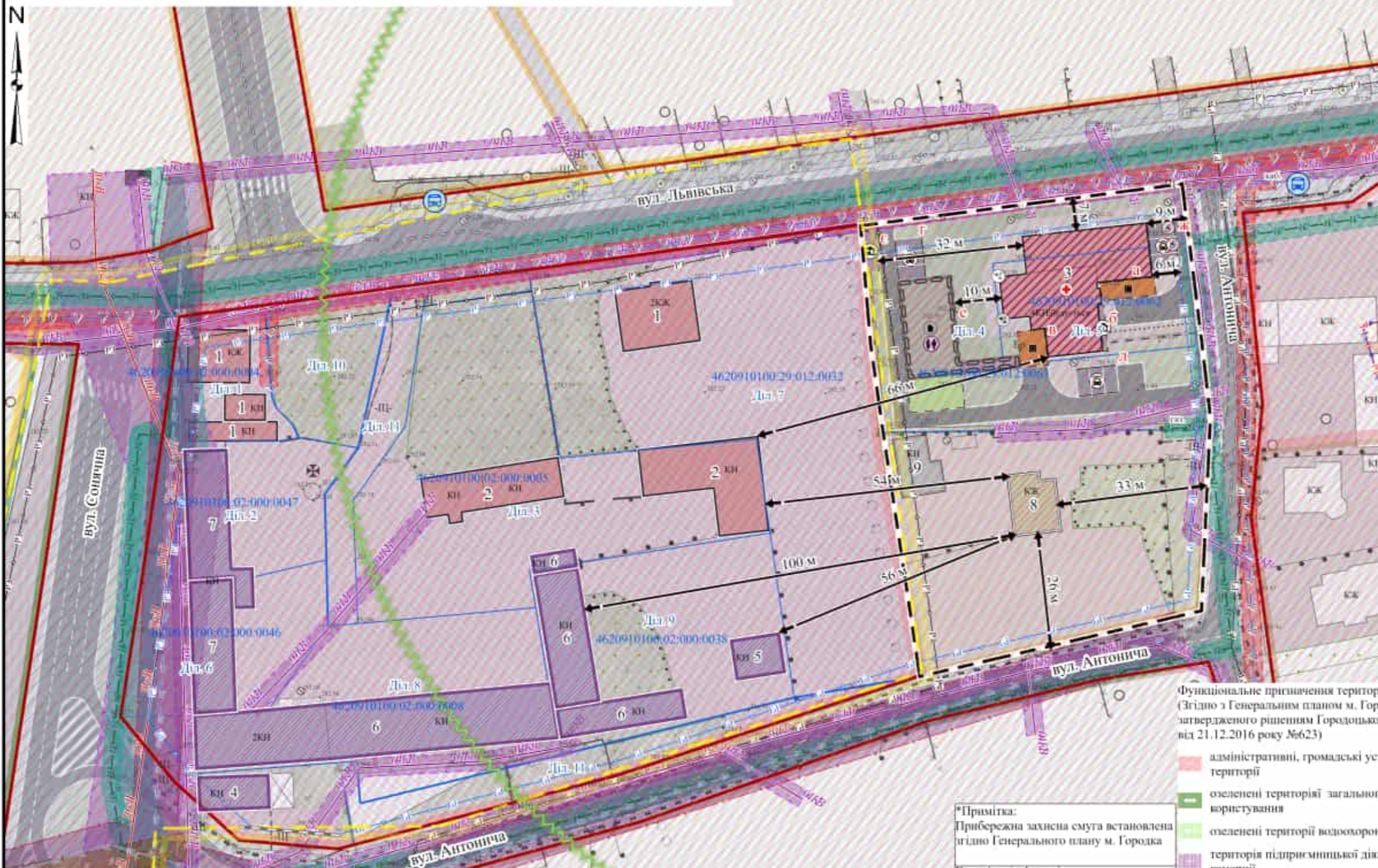
Детальний план території обмеженої вулицями Львівська - Артишівська - Солячка в м. Городок Львівської області

Стадія	Аркуш	Аркушів
	10	14

Схема інженерного забезпечення території М 1:1 000

НАУКОВО-ДОСЛІДНИЙ ПРОЄКТНИЙ ЦЕНТР ГЕОУРБАНІСТКИ ТА ПЛАНУВАННЯ

Схема інженерно-технічних заходів цивільного захисту М 1:1 000



- Умовні позначення:**
- Межа м. Городок
 - Територія, на яку розроблено ДПТ
 - Території в червоних лініях
 - Території в лініях регулювання забудови
 - Громадські будівлі та споруди
 - Житлові будівлі
 - Інші будівлі та споруди
 - Охоронні зони
 - Зупинки громадського транспорту
 - Виробничі будівлі та споруди
 - Санітарно-захисна зона водопроводу питного водопостачання, існуюча
 - Санітарно-захисна зона трубопроводів каналізаційних мереж, існуюча
 - Історичні ареали населених місць
 - Зони охорони пам'яток культурної спадщини
 - Зона регулювання забудови II категорії (згідно Генерального плану м. Городка), існуючий діючий
 - Зона регулювання забудови II категорії (згідно ІАОП м. Городка), існуючий діючий
 - Лінії місцевих телекомунікаційних мереж, існуючий діючий
 - Розподільні газопроводи низького тиску, існуючий діючий
 - повітряна, ліній місцевих електромереж 0,4 кВ, існуючий діючий
 - повітряна, ліній місцевих електромереж 10 кВ, існуючий діючий
 - Місцеві водопроводи питного водопостачання
 - Трубопроводи каналізаційних мереж

- Цивільний захист**
- Зона можливого хімічного забруднення від ХНО лінійної протяжності
 - зона можливого розповсюдження небезпечної речовини від 2,5 до 5,0 км
 - Пункти надання необхідної медичної допомоги постраждалим
 - Зони формування підземного простору
 - Захисні споруди цивільного захисту
 - протирадіаційне укриття
 - Ротташування захисних споруд цивільного захисту
 - протирадіаційне укриття
 - Об'єкти системи оповіщення
 - Потенційно можливе місце ротташування гучномовця
 - Потенційно можливе місце ротташування свистки
 - Зона дії гучномовця (радіус 150 м)

Цивільний захист

Зона можливого хімічного забруднення від ХНО лінійної протяжності

зона можливого розповсюдження небезпечної речовини від 2,5 до 5,0 км

Пункти надання необхідної медичної допомоги постраждалим

Зони формування підземного простору

Захисні споруди цивільного захисту

протирадіаційне укриття

Ротташування захисних споруд цивільного захисту

протирадіаційне укриття

Об'єкти системи оповіщення

Потенційно можливе місце ротташування гучномовця

Потенційно можливе місце ротташування свистки

Зона дії гучномовця (радіус 150 м)

0 5 10 20 30 40 Метри

Експлікація громадських будівель та споруд

№	підпис об'єкта	статус об'єкту
1	Магазин	існуючий діючий
2	Адміністративно-складська будівля	існуючий діючий
3	Будівля закладів охорони здоров'я та соціального захисту населення	проектний на першому етапі

Експлікація виробничих будівель та споруд

№	підпис об'єкта	статус об'єкту
4	Ремонтна майстерня	існуючий діючий
5	Складське приміщення	існуючий діючий
6	Нежитлова будівля (незавершене будівництво)	існуючий діючий
7	Картомажний цех з дільницею	існуючий діючий

Експлікація житлових будівель та споруд

№	підпис об'єкта	статус
8	Житлові будівлі	існуючий діючий

Експлікація інших будівель та споруд

№	підпис об'єкта	статус
9	Господарська будівля	існуючий діючий

Примітка:
Прибережна захисна смуга встановлена згідно Генерального плану м. Городка

Експлікація функціональних майданчиків:

- а-майданчик для відвідувачів
- б-майданчик для велосипедів та колясок
- в-критий майданчик для транспорту
- г-стаціонарні для відвідувачів
- д-стаціонарні для працівників

- Функціональне призначення територій проєкту** (Згідно з Генеральним планом м. Городок, затвердженого рішенням Городоцької міської ради від 21.12.2016 року №623)
- адміністративні, громадські установи та їх території
 - озеленені території загального користування
 - озеленені території водоохоронної зони
 - територія підприємницької діяльності, комерцій
 - території виробничих підприємств
 - території вулиць та доріг
 - території селянської житлової забудови
 - території відведені під садінку забудову та на етапі будівництва

- Вулиці та дороги населених пунктів**
- існуючий діючий
 - проектний на першому етапі
- Функціональні майданчики**
- відпочинку, проектний на першому етапі
 - господарський, проектний на першому етапі
 - паркувальний, проектний на першому етапі
 - інший спеціалізований майданчик, проектний на першому етапі
- Мережа доріжок**
- пішохідна доріжка, проектний на першому етапі
 - доріжка для велосипедної їзди, проектний на першому етапі
 - доріжка для сумішеного руху пішоходів та велосипедної їзди, проектний на першому етапі

Примітка:
Стовпик для відвідувачів та працівників виконані відповідно до н.п. 5.13, 5.14, ДБН В.2.2-10:2022 "Заклади охорони здоров'я. Основні положення", затвердженого Наказом Міністерства розвитку громад та територій України від 26.12.2022 №278.

*п.п. 5.13 - Біля головного входу в заклад охорони здоров'я облаштовуються місця для зупинки транспортних засобів з метою висадки/посадки пасажирів, місця для паркування транспортних засобів осіб з інвалідністю, місця для паркування велосипедів.

п.п. 5.14 - На території закладів охорони здоров'я рекомендується передбачити стоянки для автотранспорту співробітників і відвідувачів згідно з ДБН В.2.3-15, а також майданчики для стоянки велосипедів і мотоциклів (мотоциклів) з урахуванням вимог ДБН В.2.2-5.

Змін.	Арк.	№ докум.	Підпис	Дата	Детальний план території обмеженої вулицями Львівська - Арцишівська - Сонячна в м. Городок Львівської області
			Габрель		
			Антоненя		
			Габрель		
			Королик		

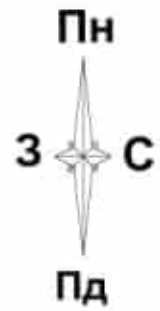
11-Д-26

Стадія	Аркуш	Аркушів
	11	14

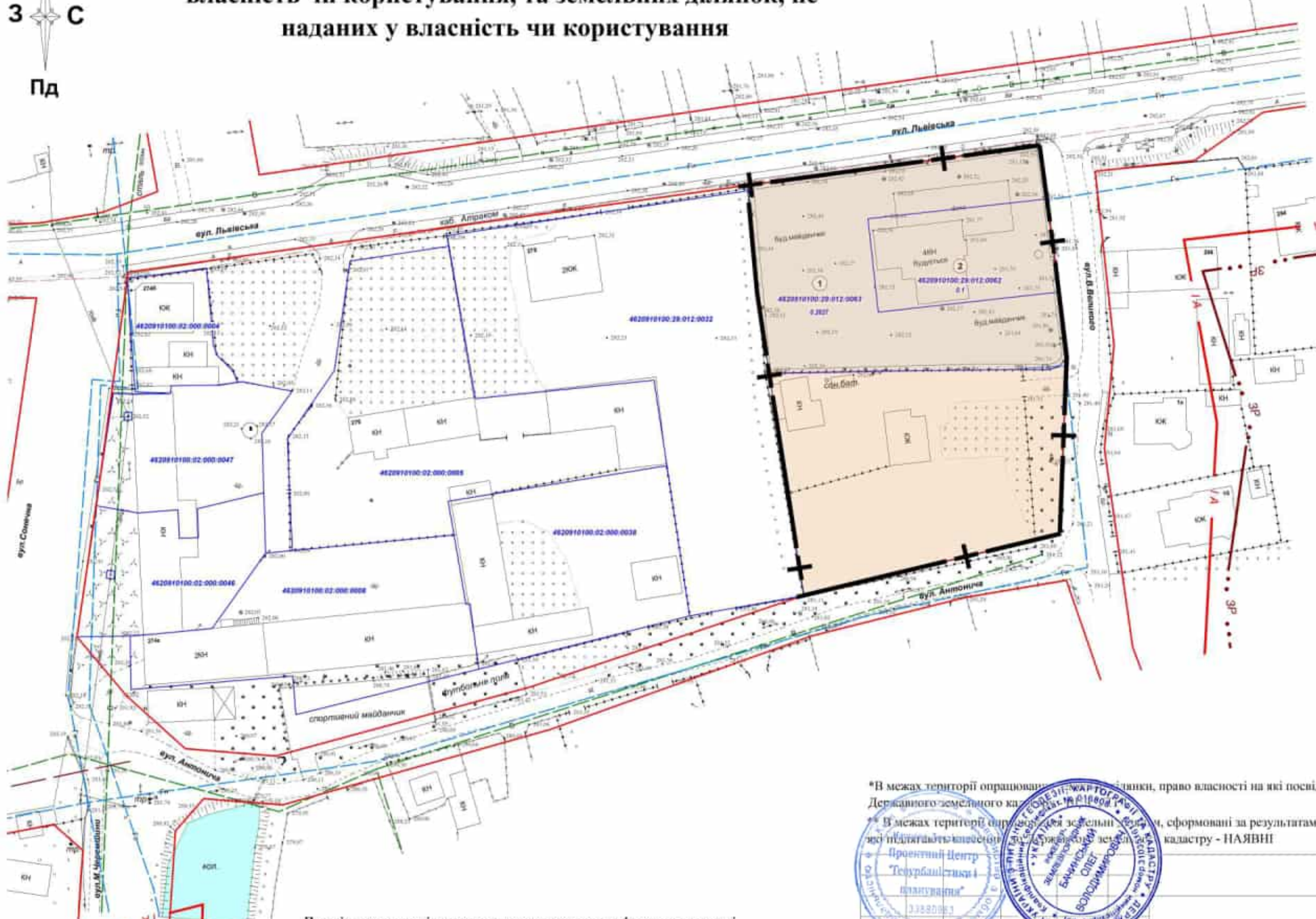
Схема інженерно-технічних заходів цивільного захисту М 1:1 000

НАУКОВО-ДОСЛІДНИЙ ПРОЄКТНИЙ ЦЕНТР ГЕОУРБАНИСТИКИ ТА ПЛАНУВАННЯ

**План розподілу земель за категоріями земель та формою
власності, за угіддями та план земельних ділянок, наданих у
власність чи користування, та земельних ділянок, не
наданих у власність чи користування**



- Умовні позначення**
- Межа детального планування
 - Червоні лінії вулиць
 - Межа історичного ареалу
 - Зона регулювання забудови
 - Межа існуючої земельної ділянки, зареєстрованої в ДЗК
 - Номер земельної ділянки на плані
 - Площа земельної ділянки, га
 - Зона регулювання забудови в межах ДПТ
 - Зона історичного ареалу населеного місця в межах ДПТ



Класифікація земельної ділянки №1

Категорія земель	100 Землі сільськогосподарського призначення
Вид цільового призначення земель	Для ведення особистого селянського господарства
Код КВНПЗ	01.03
Код угіддя	001.01
Назва угіддя	Рілля
Площа, га	0,2627

Класифікація земельної ділянки №2

Категорія земель	200 Землі житлової та громадської забудови
Вид цільового призначення земель	Для будівництва і обслуговування житлового будинку, господарських будівель і споруд (присадибна ділянка)
Код КВНПЗ	02.01
Код угіддя	007.01
Назва угіддя	Малопверхова забудова
Площа, га	0,1000

Перелік земельних ділянок в межах проектування за формами власності

№ діл. на плані	Катастровий номер	Форма власності	Суб'єкт права власності на земельну ділянку	Суб'єкт речового права на земельну ділянку	Вид речового права	Площа, га
1	4620910100:29:012:0063	Приватна	Коваленко Іван Володимирович			0,2627
2	4620910100:29:012:0062	Приватна	Коваленко Іван Володимирович			0,1000

*В межах території опрацювання... права власності на які посвідчено до 2004 року та відомості про які не внесено до Державного земельного кадастру - НАЯВНІ

*В межах території опрацювання... сформовані за результатами розроблення детального плану, відомості про кадастру - НАЯВНІ



11-Д-26

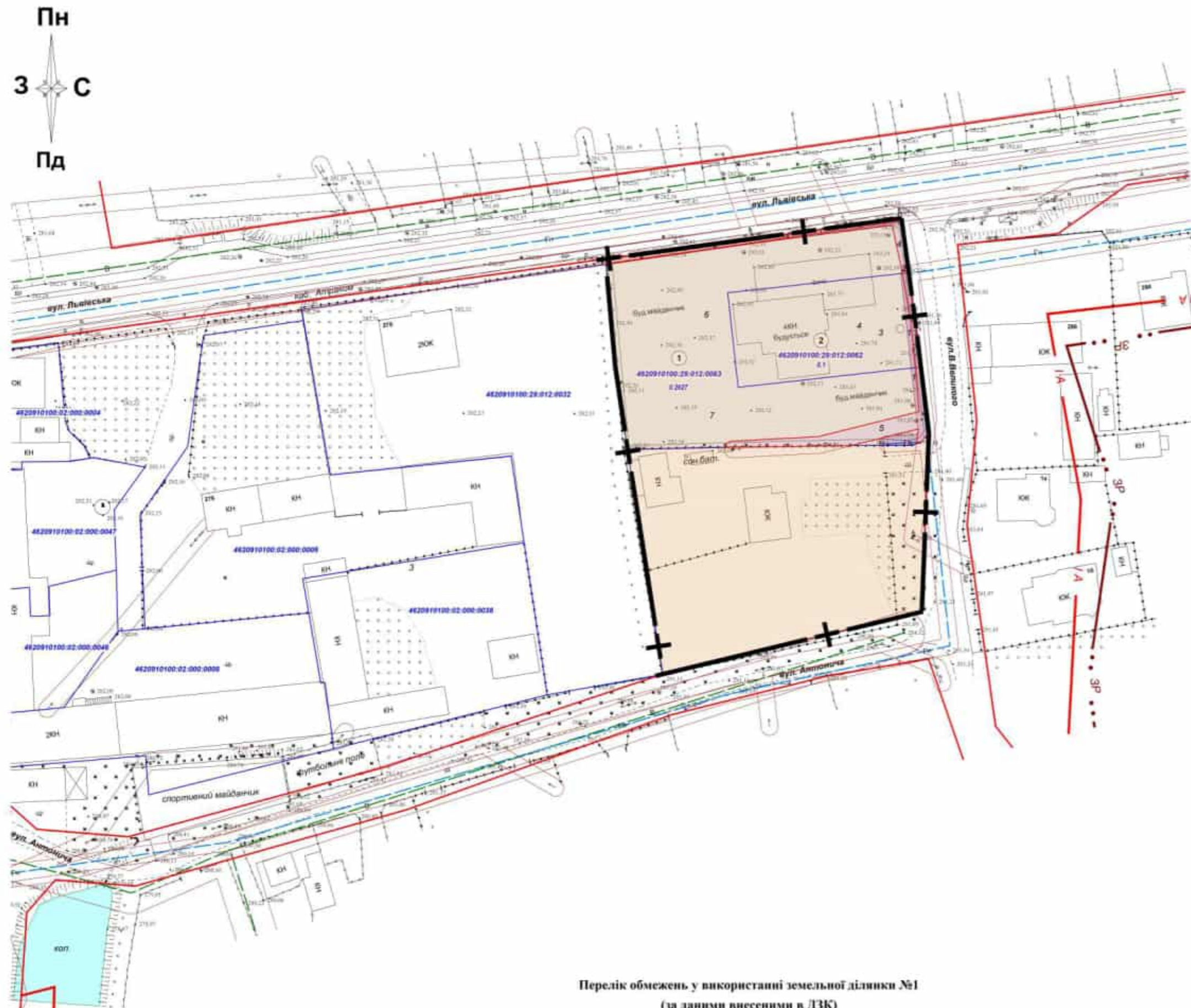
Детальний план території
обмежений вулицями Львівська - Арцивівська - Сонячна
в м. Городок Львівської області

Директор	Габрель	План розподілу земель за категоріями земель та формою власності, за угіддями та план земельних ділянок, наданих у власність чи користування, та земельних ділянок, не наданих у власність чи користування	Стадія	Аркуш	Аркушів
Інк.-земл.	Бачинський		ДПТ	12	14
Інк.-земл.	Стадник				
Н. контроль	Добровільська				
Видав	Королик				

Масштаб 1:1000

ТОВ "НАУКОВО-ДОСЛІДНИЙ ПРОЕКТНИЙ ЦЕНТР "ГЕОУРБАНИСТИКИ ТА ПЛАНУВАННЯ"

План обмежень у використанні земель, відомості про які підлягають внесенню до Державного земельного кадастру на підставі розробленої містобудівної документації



- Умовні позначення**
- Межа детального планування
 - Червоної лінії вулиць
 - Межа історичного ареалу
 - Зона регулювання забудови
 - Межа існуючої земельної ділянки, зареєстрованої в ДЗК
 - Номер земельної ділянки на плані
 - Площа земельної ділянки, га
 - Зона регулювання забудови в межах ДПТ
 - Зона історичного ареалу населеного місця в межах ДПТ
 - Охоронна зона навколо (уздовж) об'єкта енергетичної системи
 - Охоронна зона навколо інженерних комунікацій (газопровід)
 - Охоронна зона навколо інфраструктури електронних комунікаційних мереж
 - Охоронна зона
 - 1 Номер обмеження

Перелік обмежень у використанні земельної ділянки №1, відомості про які підлягають внесенню до Державного земельного кадастру на підставі розробленої містобудівної документації

№ п/п	Код обмеження	Назва обмеження	Основні законодавчі акти	Площа обмеження, га
1	01.08	Охоронна зона навколо інженерних комунікацій (газопровід н.т.)	Постанова КМУ від 16.11.2002 №1747 «Про затвердження Правил охорони магістральних трубопроводів»	0,0064
2	01.08	Охоронна зона навколо інженерних комунікацій (газопровід н.т.)	Постанова КМУ від 16.11.2002 №1747 «Про затвердження Правил охорони магістральних трубопроводів»	0,0002
3	01.04	Охоронна зона навколо інфраструктури електронних комунікаційних мереж	ЗУ «Про телекомунікації», Постанова КМУ від 29.01.1996 №135 «Про затвердження Правил охорони ліній електрозв'язу»	0,0069
4	01.05	Охоронна зона навколо (уздовж) об'єкта енергетичної системи	Постанова КМУ від 27.12.2022 № 1455 «Про затвердження Правил охорони електричних мереж»	0,0111
5	01.05	Охоронна зона навколо (уздовж) об'єкта енергетичної системи	Постанова КМУ від 27.12.2022 № 1455 «Про затвердження Правил охорони електричних мереж»	0,0164
6	01.02.2	Зона регулювання забудови	Закон України «Про охорону культурної спадщини» №1805-III від 08.06.2000	0,2627
7	06.06.2	Історичний ареал населеного місця	Закон України «Про охорону культурної спадщини» №1805-III від 08.06.2000	0,2627

Перелік обмежень у використанні земельної ділянки №1 (за даними внесеними в ДЗК)

№ п/п	Код обмеження	Назва обмеження	Основні законодавчі акти	Площа обмеження, га
1	01.05	Охоронна зона навколо (уздовж) об'єкта енергетичної системи	Постанова КМУ від 27.12.2022 № 1455 «Про затвердження Правил охорони електричних мереж»	0,0188
2	01.05	Охоронна зона навколо (уздовж) об'єкта енергетичної системи	Постанова КМУ від 27.12.2022 № 1455 «Про затвердження Правил охорони електричних мереж»	0,0130

Перелік обмежень у використанні земельної ділянки №2 (за даними внесеними в ДЗК)

№ п/п	Код обмеження	Назва обмеження	Основні законодавчі акти	Площа обмеження, га
1	01.05	Охоронна зона навколо (уздовж) об'єкта енергетичної системи	Постанова КМУ від 27.12.2022 № 1455 «Про затвердження Правил охорони електричних мереж»	0,0031

Перелік обмежень у використанні земельної ділянки №2, відомості про які підлягають внесенню до Державного земельного кадастру на підставі розробленої містобудівної документації

№ п/п	Код обмеження	Назва обмеження	Основні законодавчі акти	Площа обмеження, га
1	01.08	Охоронна зона навколо інженерних комунікацій (газопровід н.т.)	Постанова КМУ від 16.11.2002 №1747 «Про затвердження Правил охорони магістральних трубопроводів»	0,0050
2	01.05	Охоронна зона навколо (уздовж) об'єкта енергетичної системи	Постанова КМУ від 27.12.2022 № 1455 «Про затвердження Правил охорони електричних мереж»	0,0029
3	01.02.2	Зона регулювання забудови	Закон України «Про охорону культурної спадщини» №1805-III від 08.06.2000	0,1000
4	06.06.2	Історичний ареал населеного місця	Закон України «Про охорону культурної спадщини» №1805-III від 08.06.2000	0,1000

*В межах території територіальної громади, право власності на які посвідчено до 2004 року та відомості про які не внесено до Державного земельного кадастру - НАЯВНІ

*В межах території територіальної громади, право власності на які посвідчено до 2004 року та відомості про які не внесено до Державного земельного кадастру - НАЯВНІ

11-Д-26

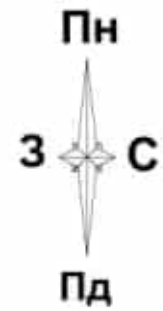
Детальний план території обмеженої вулицями Львівська - Арцивіська - Сонячна в м. Городок Львівської області

Директор	Габрель	План обмежень у використанні земель, відомості про які підлягають внесенню до Державного земельного кадастру на підставі розробленої містобудівної документації	Стadia	Аркуш	Аркушів
Інк.-земл.	Бачинський		ДПТ	13	14
Інк.-земл.	Стадник				
Н. контроль	Добровольська				
Видав	Корольок				

Масштаб 1:1000

ТОВ "НАУКОВО-ДОСЛІДНИЙ ПРОЕКТНИЙ ЦЕНТР "ТЕОУРБАНСТИКИ ТА ПЛАНУВАННЯ"

План землепорядних заходів



- Умовні позначення**
- Межа детального планування
 - Червоної лінії вулиць
 - Межа історичного ареалу
 - Зона регулювання забудови
 - Межа існуючої земельної ділянки, зареєстрованої в ДЗК
 - Номер земельної ділянки на плані
 - Площа земельної ділянки, га
 - Зона регулювання забудови в межах ДПТ
 - Зона історичного ареалу населеного місця в межах ДПТ
 - Охоронна зона навколо (уздовж) об'єкта енергетичної системи
 - Охоронна зона навколо інженерних комунікацій (газопровід)
 - Охоронна зона навколо інфраструктури електронних комунікаційних мереж
 - Охоронна зона
 - Номер обмеження

Перспективний розподіл земель за категоріями, видами цільового призначення земель, власниками і користувачами (форма власності, вид речового права), утідами з урахуванням наявних обмежень (обтяжень)

№ діл. на плані	Кадастровий номер	Перспективне цільове призначення (згідно класифікації видів цільового призначення земель (КВПЦЗ))	Площа, га	в т.ч. в розрізі угідь (згідно класифікації видів земельних угідь (КВЗУ))
1	4620910100-29-012-0063	03.03 Для будівництва та обслуговування будівель закладів охорони здоров'я та соціальної допомоги	0,2627	007.01 Малоповерхова забудова.
2	4620910100-29-012-0062	03.03 Для будівництва та обслуговування будівель закладів охорони здоров'я та соціальної допомоги	0,1000	007.01 Малоповерхова забудова.

*В межах території операційної території, право власності на які посвідчено до 2004 року та відомості про які не введено до Державного земельного кадастру - ВІДСУТНІ

*З межах території операційної території, право власності на які посвідчено до 2004 року та відомості про які не введено до Державного земельного кадастру - ВІДСУТНІ



П-Д-26

Детальний план території обмеженої вулицями Львівська - Арцивицька - Сонячна в м. Городок Львівської області

Директор	Габрель	Підпис	Дата	Стадія	Аркуш	Аркушів
Інж.-земл.	Бачинський			ДПТ	14	14
Інж.-земл.	Стадник					
Н. контроль	Добровольська					
Видав	Королик			Масштаб 1:1000	ТОВ "НАУКОВО-ДОСЛІДНИЙ ПРОЕКТНИЙ ЦЕНТР "ТЕОУРБАНИСТИКА ТА ПЛАНУВАННЯ"	

